

Spécificités selon les procédures

Cathétérisme transseptal : maîtriser la technique

2017 © GRCI, Tous droits réservés - Toute reproduction même partielle est interdite.

2017 © GRCI, Tous droits réservés - Toute reproduction même partielle est interdite.

DÉCLARATION DE LIENS D'INTÉRÊT AVEC LA PRÉSENTATION

Intervenant : Patrice GUERIN, Nantes

Je n'ai pas de lien d'intérêt à déclarer

2017 © GRCI, Tous droits réservés - Toute reproduction même partielle est interdite.

2017 © GRCI, Tous droits réservés - Toute reproduction même partielle est interdite.

Spécificités selon les procédures

Passion Communication Education



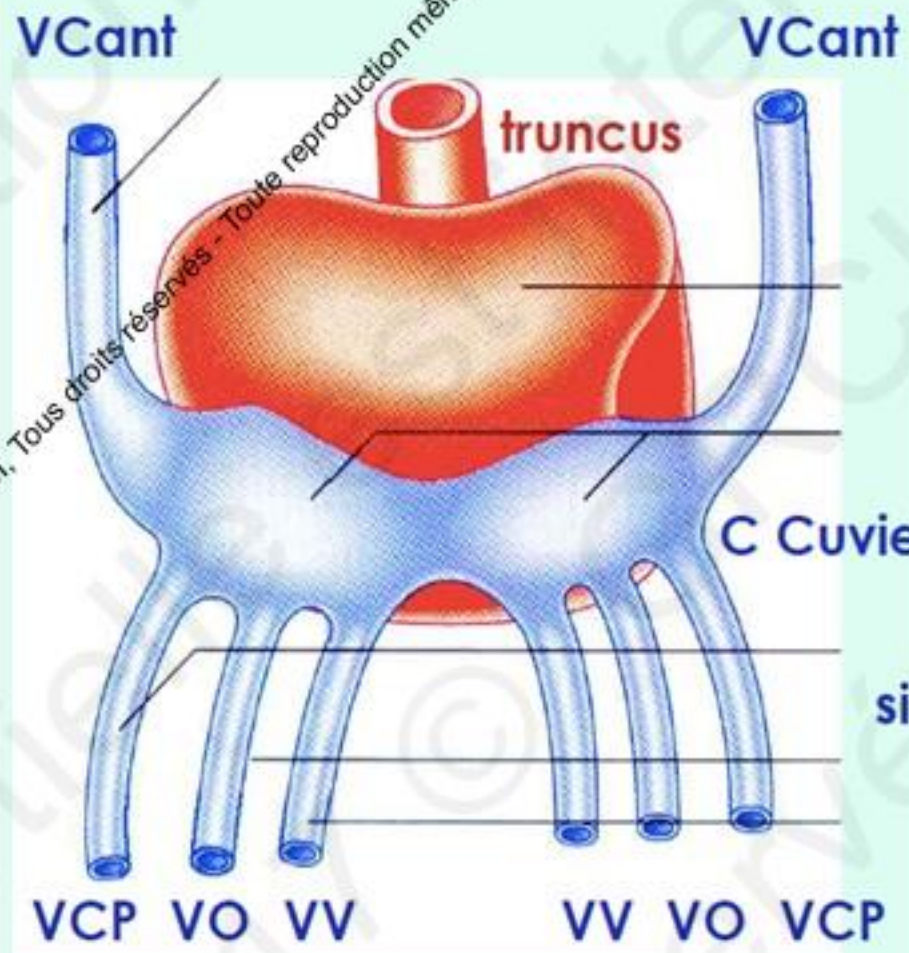
Je suis dans l'OG !

2017 © GRCI, Tous droits réservés - Toute reproduction même partielle est interdite.

Quelles procédures ?

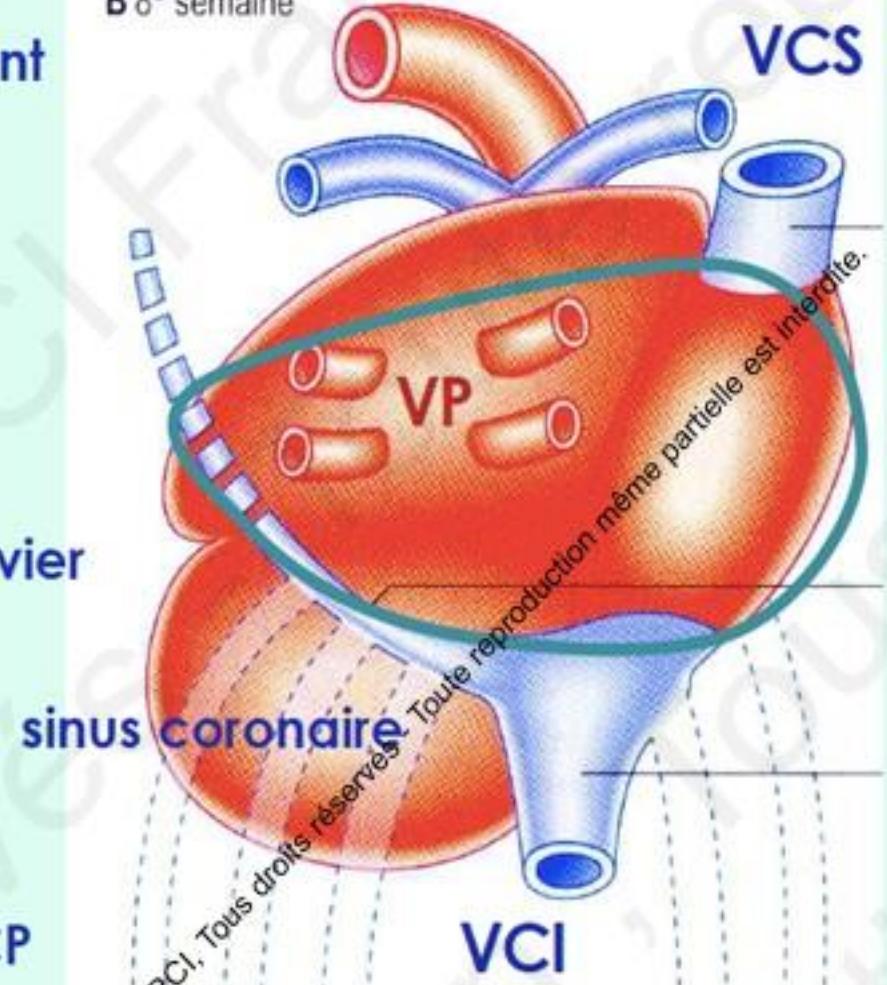
- Prise de pression
- Valvuloplastie mitrale percutanée
- Mitraclip
- Traitement de fuites para prothétiques
- Occlusion de l'auricule gauche
- Réouverture du septum (assistance circulatoire, IC FEC)

sinus veineux

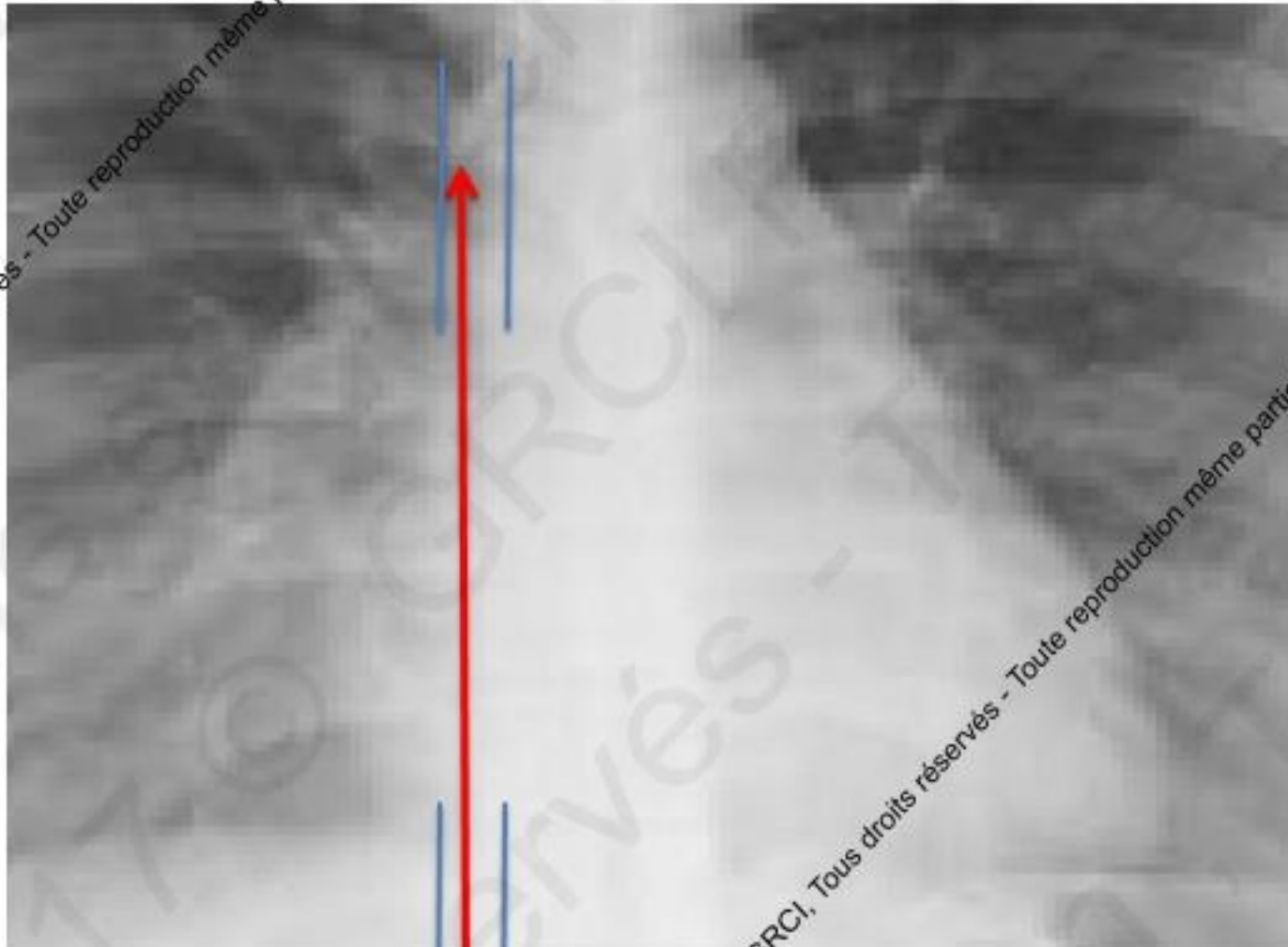


B. Mitchell, L. Sharma
Elsevier

B 8^e semaine

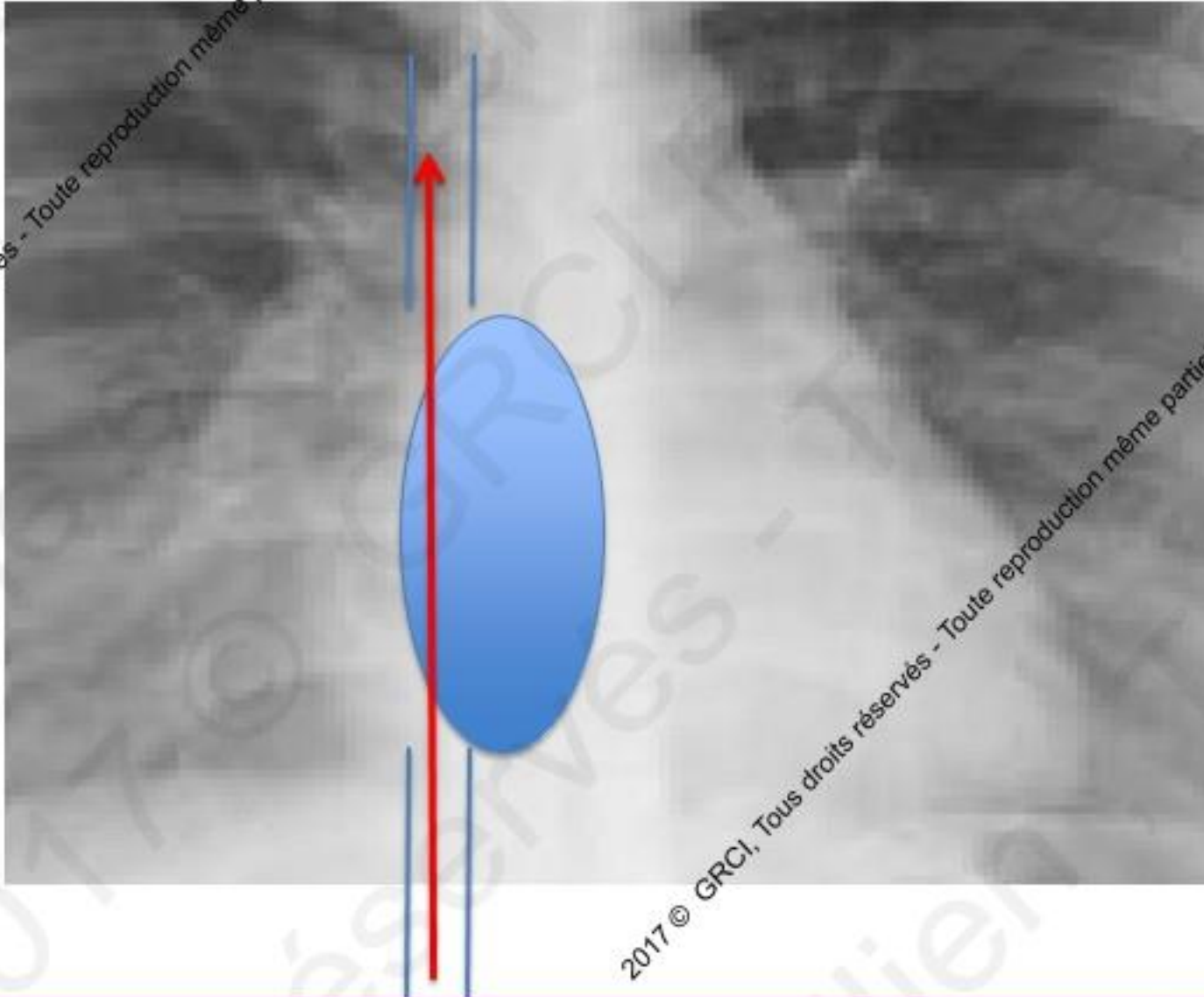


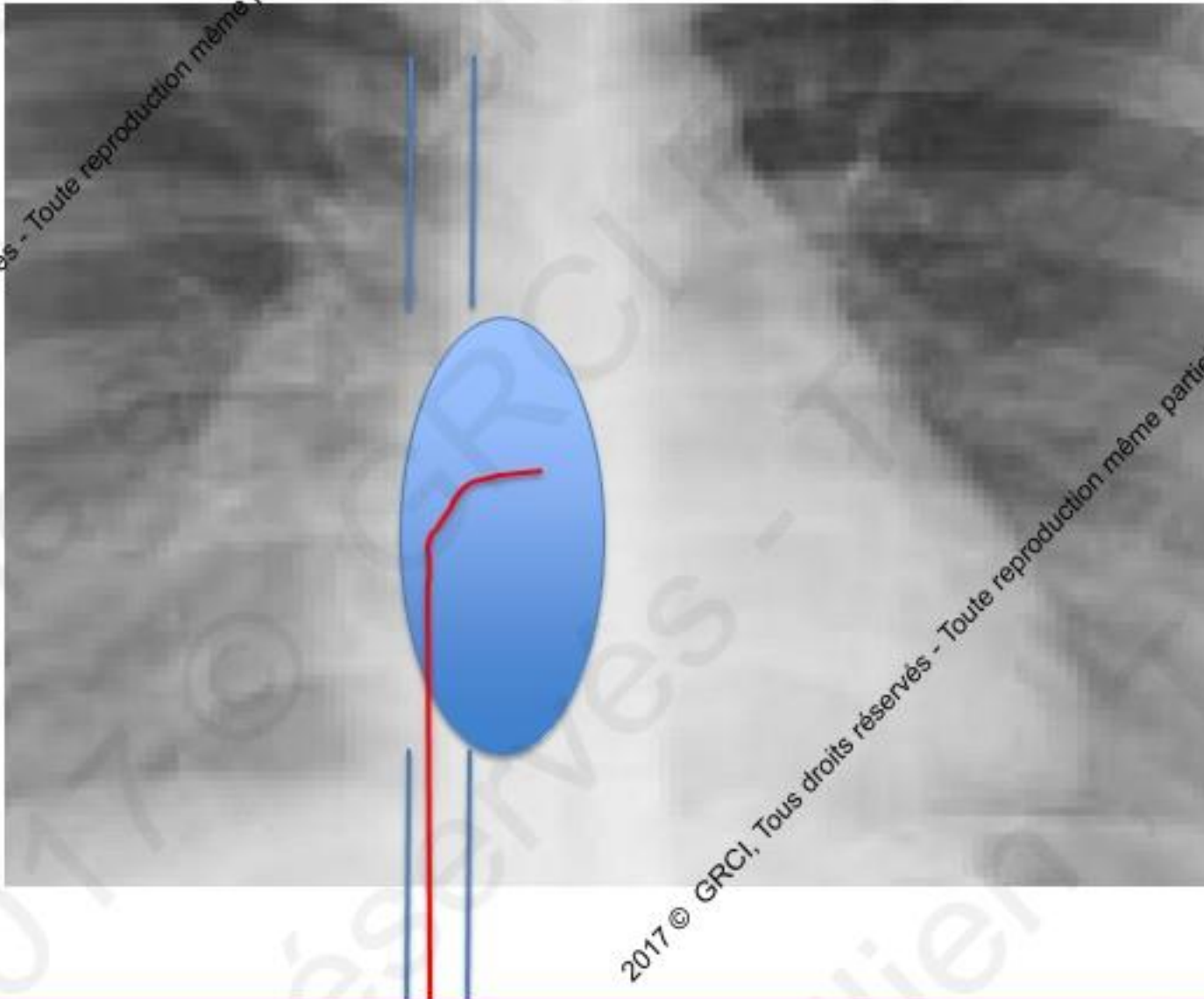
2017 © GRCI, Tous droits réservés. Toute reproduction même partielle est interdite.



2017 © GRCI, Tous droits réservés - Toute reproduction même partielle est interdite.

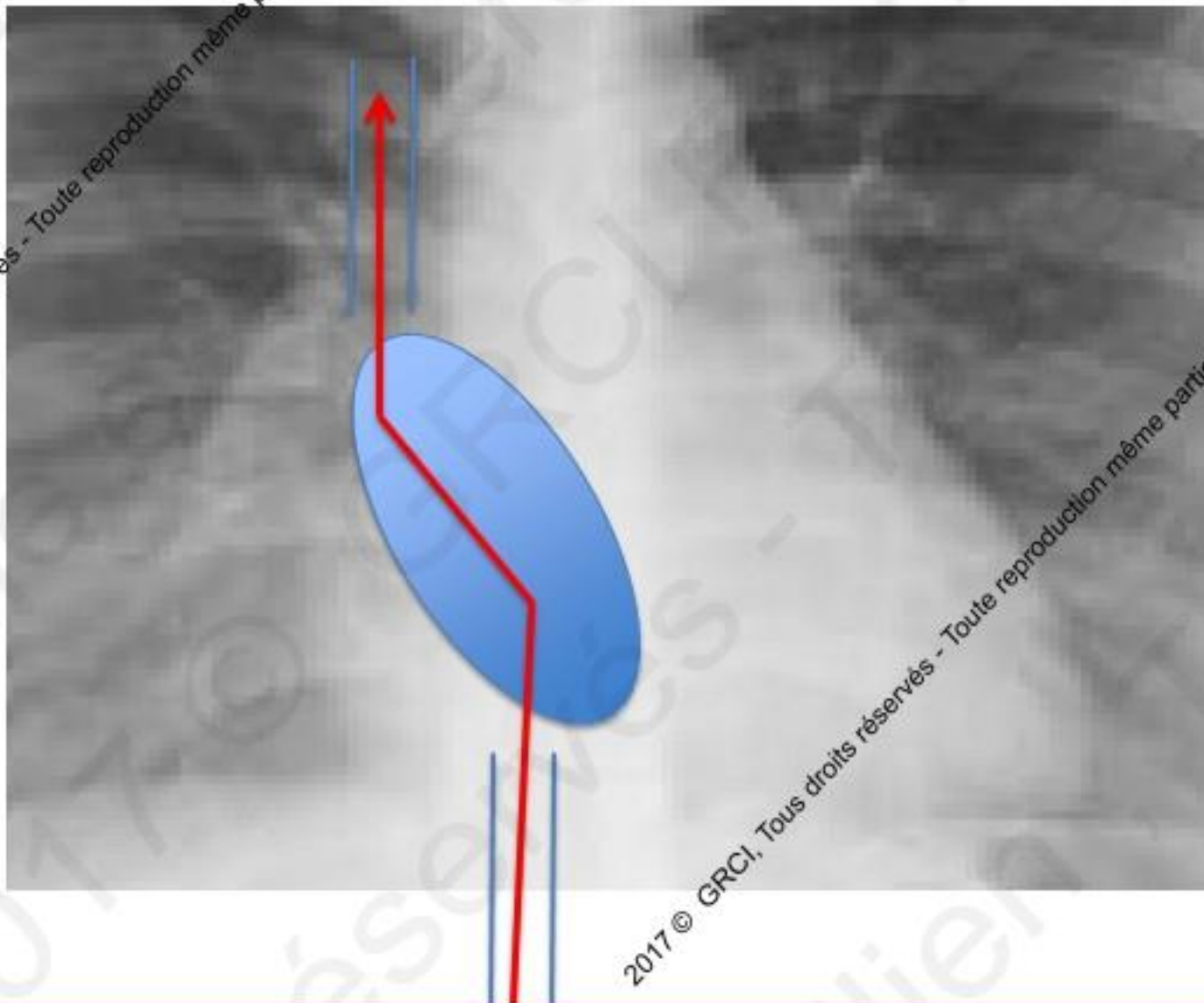
2017 © GRCI, Tous droits réservés - Toute reproduction même partielle est interdite.





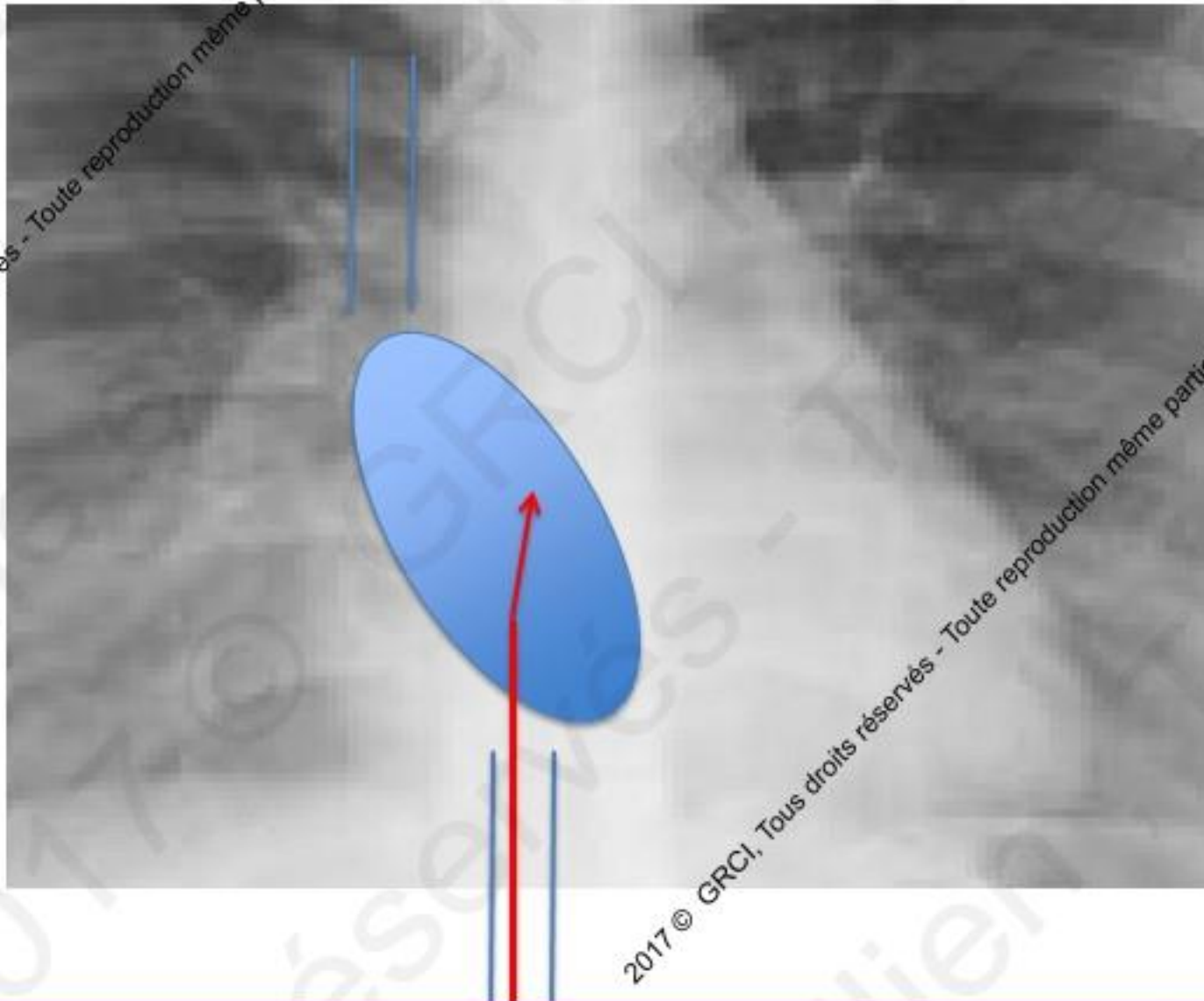
2017 © GRCI, Tous droits réservés - Toute reproduction même partielle est interdite.

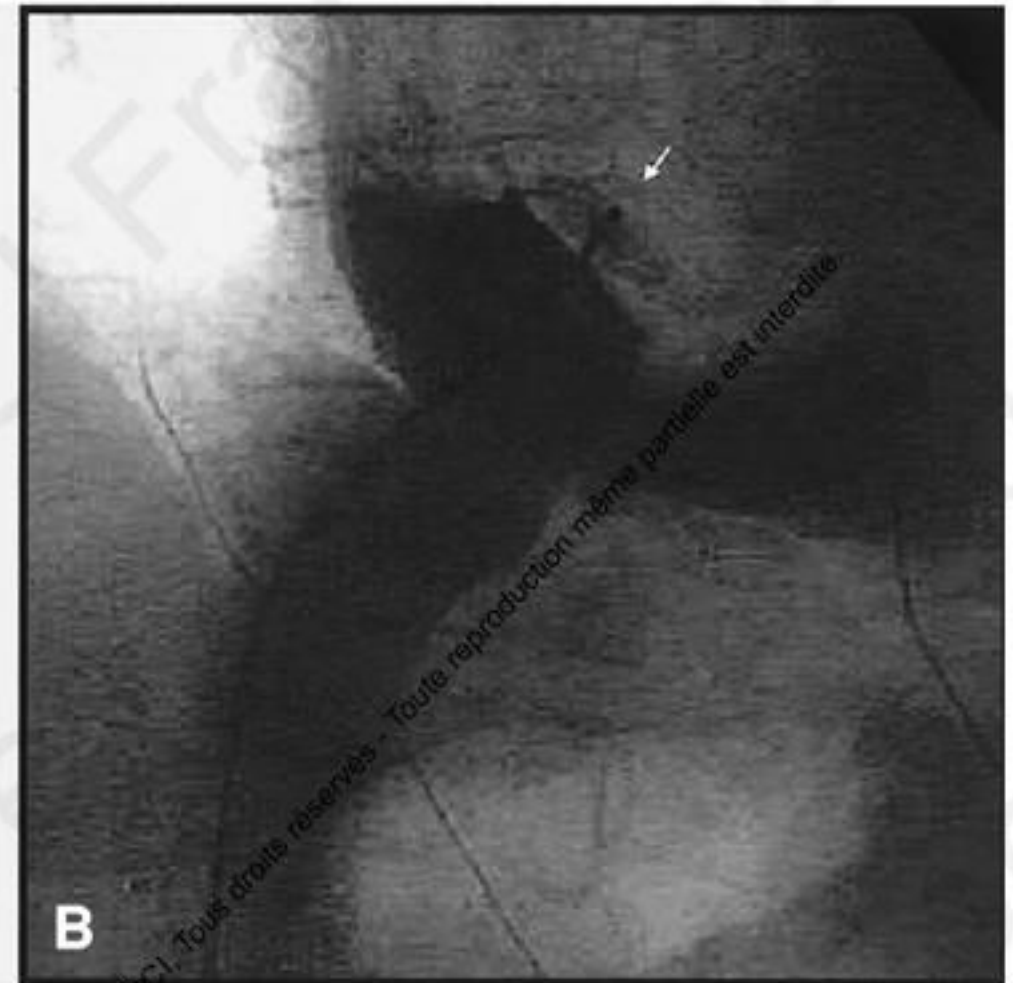
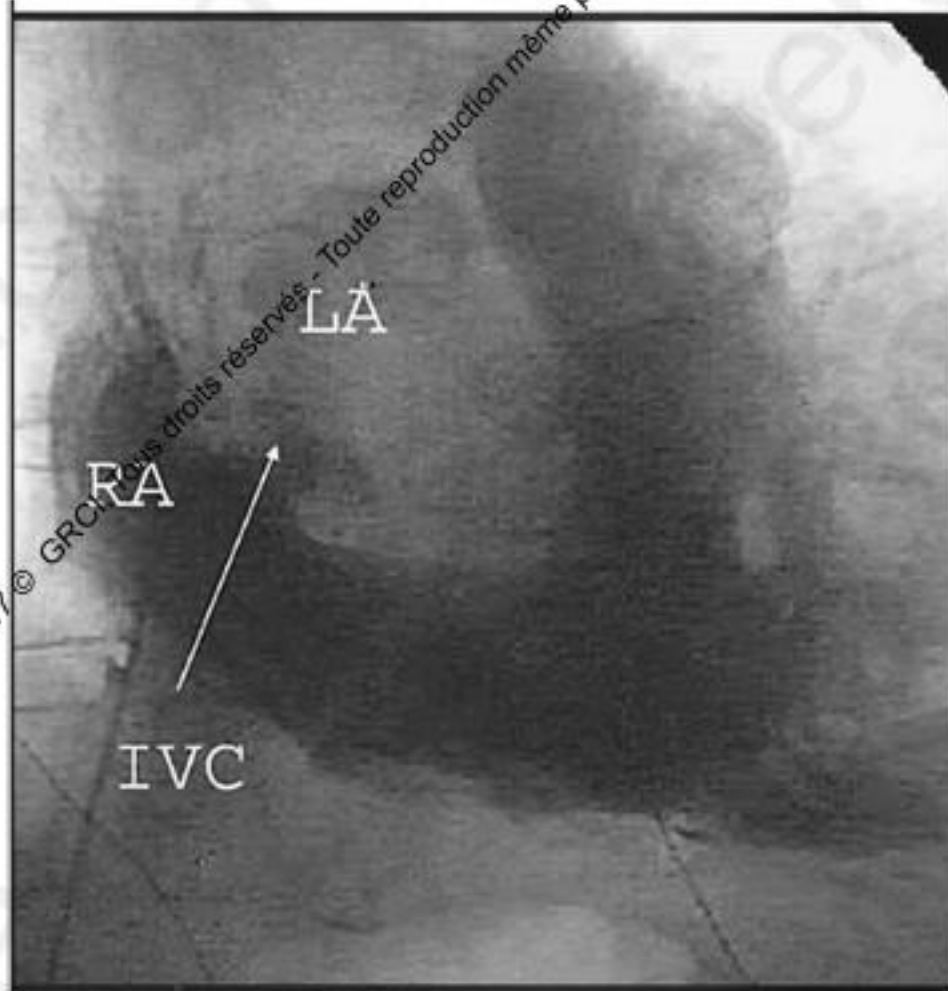
2017 © GRCI, Tous droits réservés - Toute reproduction même partielle est interdite.



2017 © GRCI, Tous droits réservés - Toute reproduction même partielle est interdite.

2017 © GRCI, Tous droits réservés - Toute reproduction même partielle est interdite.





(Guérin et al. Cardiovasc Intervent Radiol 2005;28:1–5)



2017 © GRCI, Tous droits réservés - Toute reproduction même partielle est interdite.

2017 © GRCI, Tous droits réservés - Toute reproduction même partielle est interdite.

2017 © GRCI, Tous droits réservés - Toute reproduction même partielle est interdite.



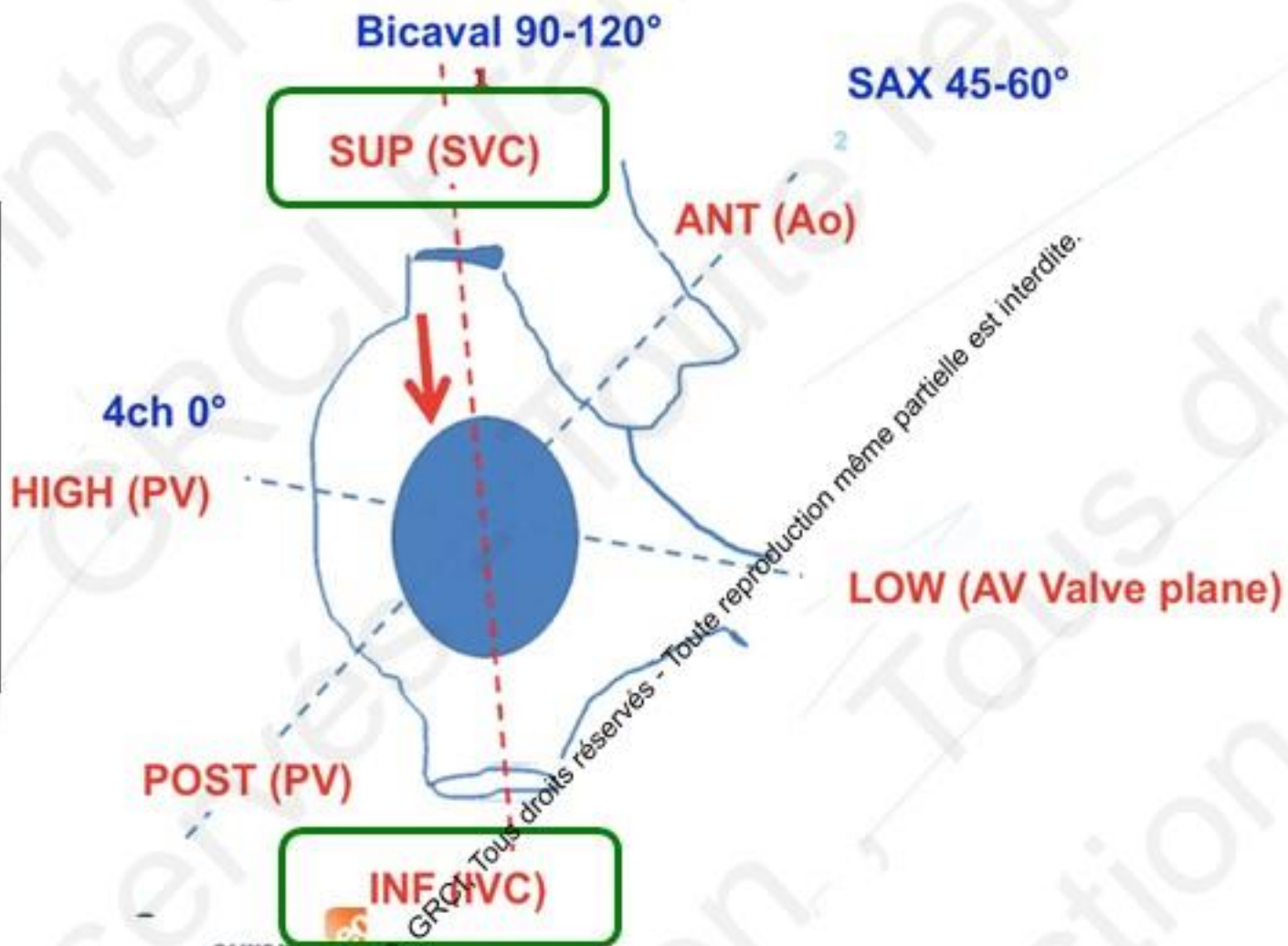
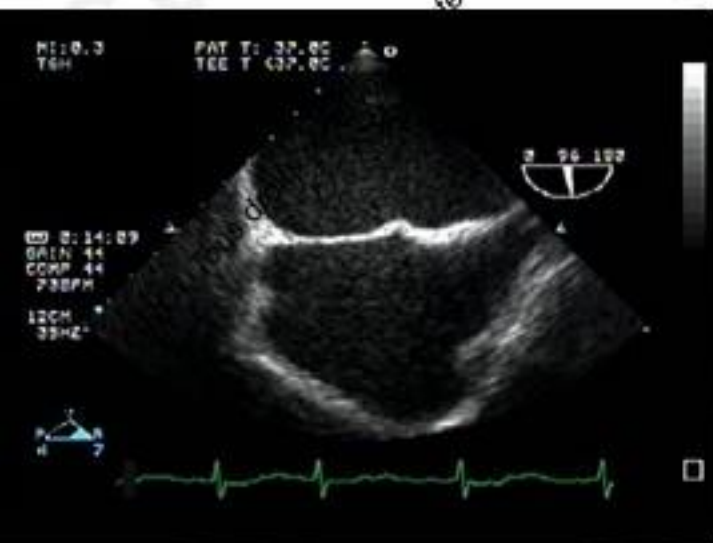
2017 © GRCI, Tous droits réservés - Toute reproduction même partielle est interdite.

2017 © GRCI, Tous droits réservés - Toute reproduction même partielle est interdite.

2017 © GRCI, Tous droits réservés - Toute reproduction même partielle est interdite.

Spécificités selon les procédures

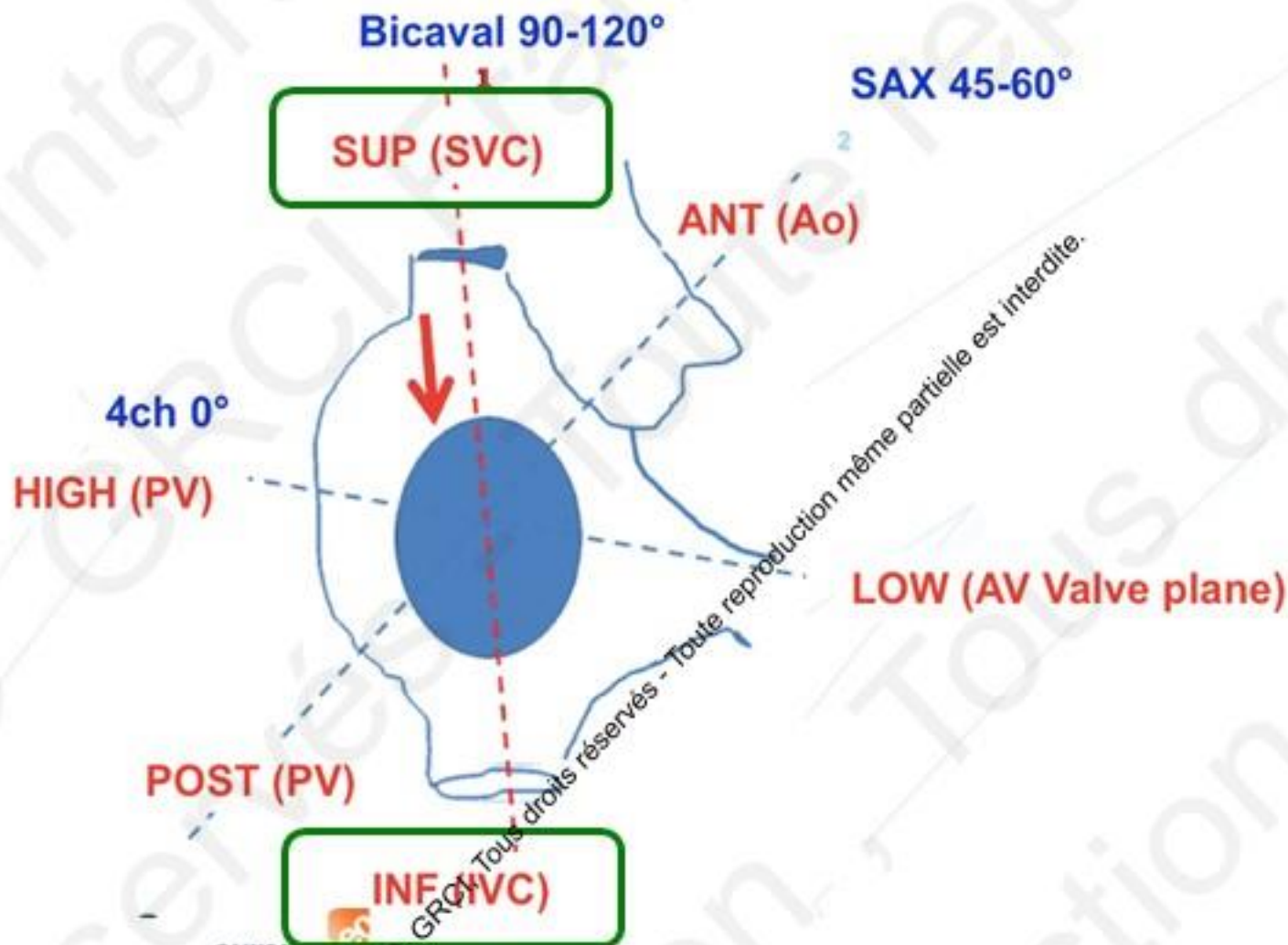
Passion Communication Education



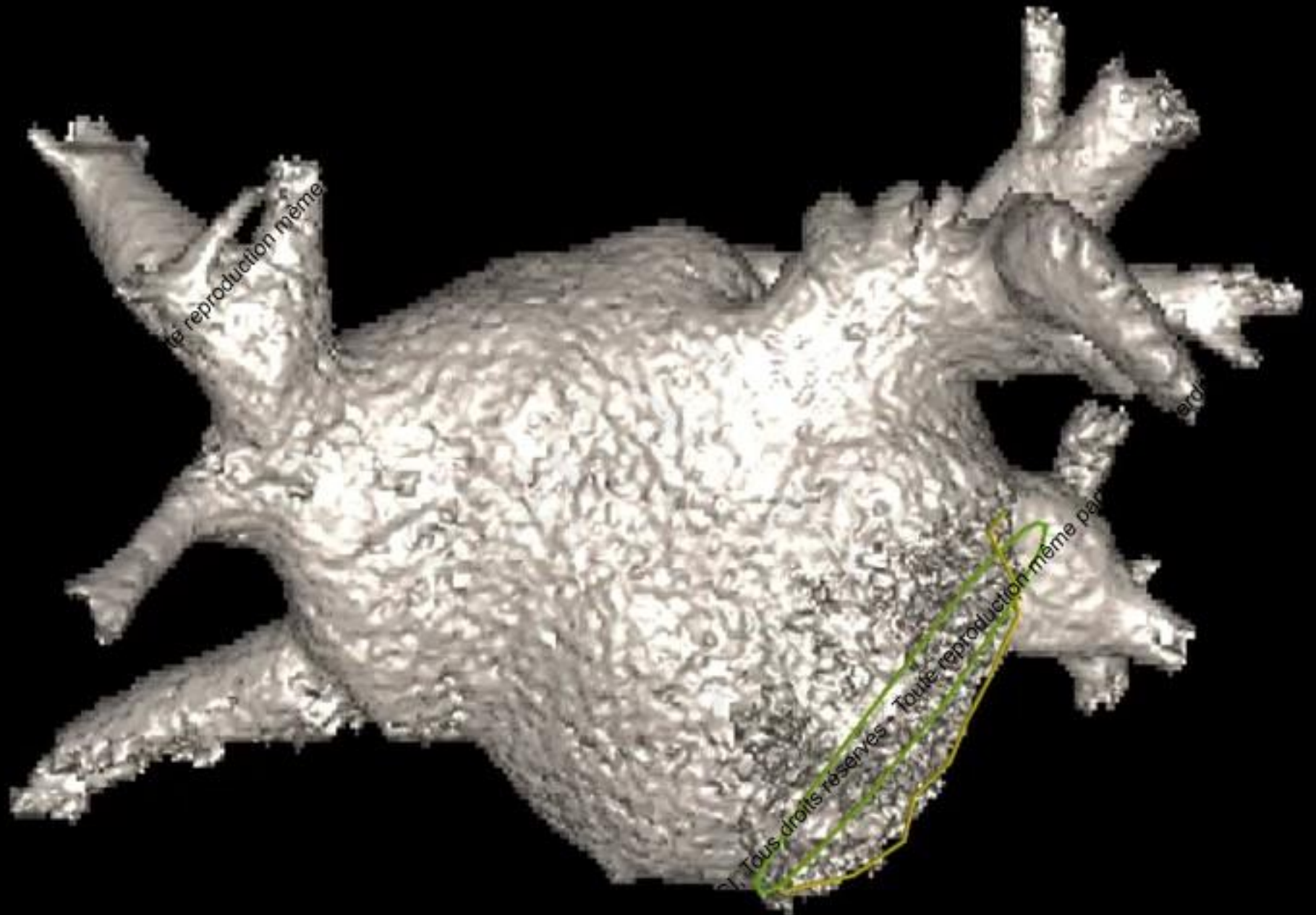
Spécificités selon les procédures

Passion Communication Education

Toute reproduction même partielle est interdite.



REGLE NUMERO 3 : savoir où l'on va



2017 © GRO



De face...l'anneau mitral vous regarde de travers...

uct
duct
Par

dr
tron

2017 © GRO



La ligne de coaptation mitrale, la sigmoïde non coronaire

reproductible
ducti
Par

dr
tron



L'aorte

2017 © GRO

reproductible

reproduction m

reprises réservées

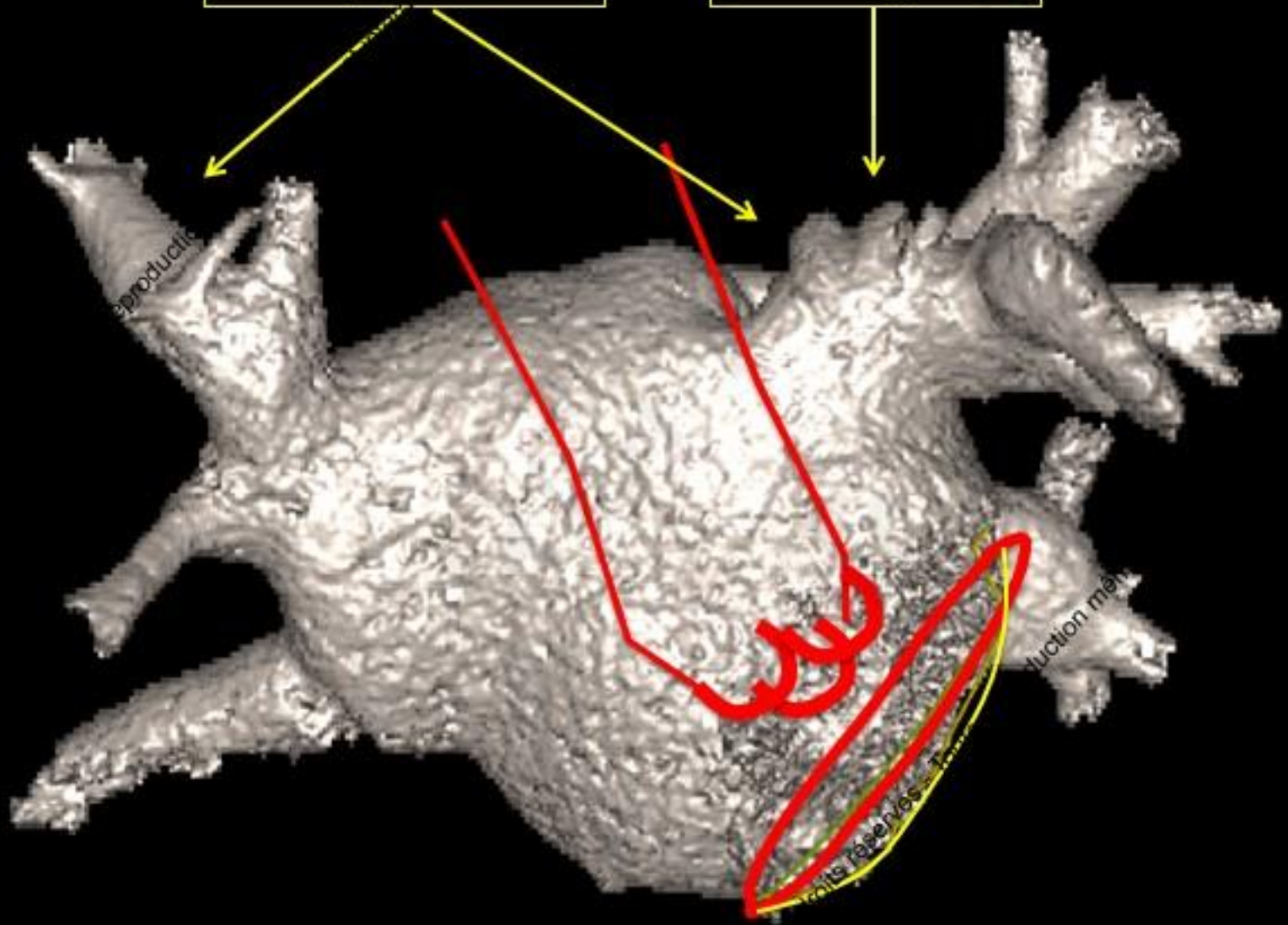
dr
tron

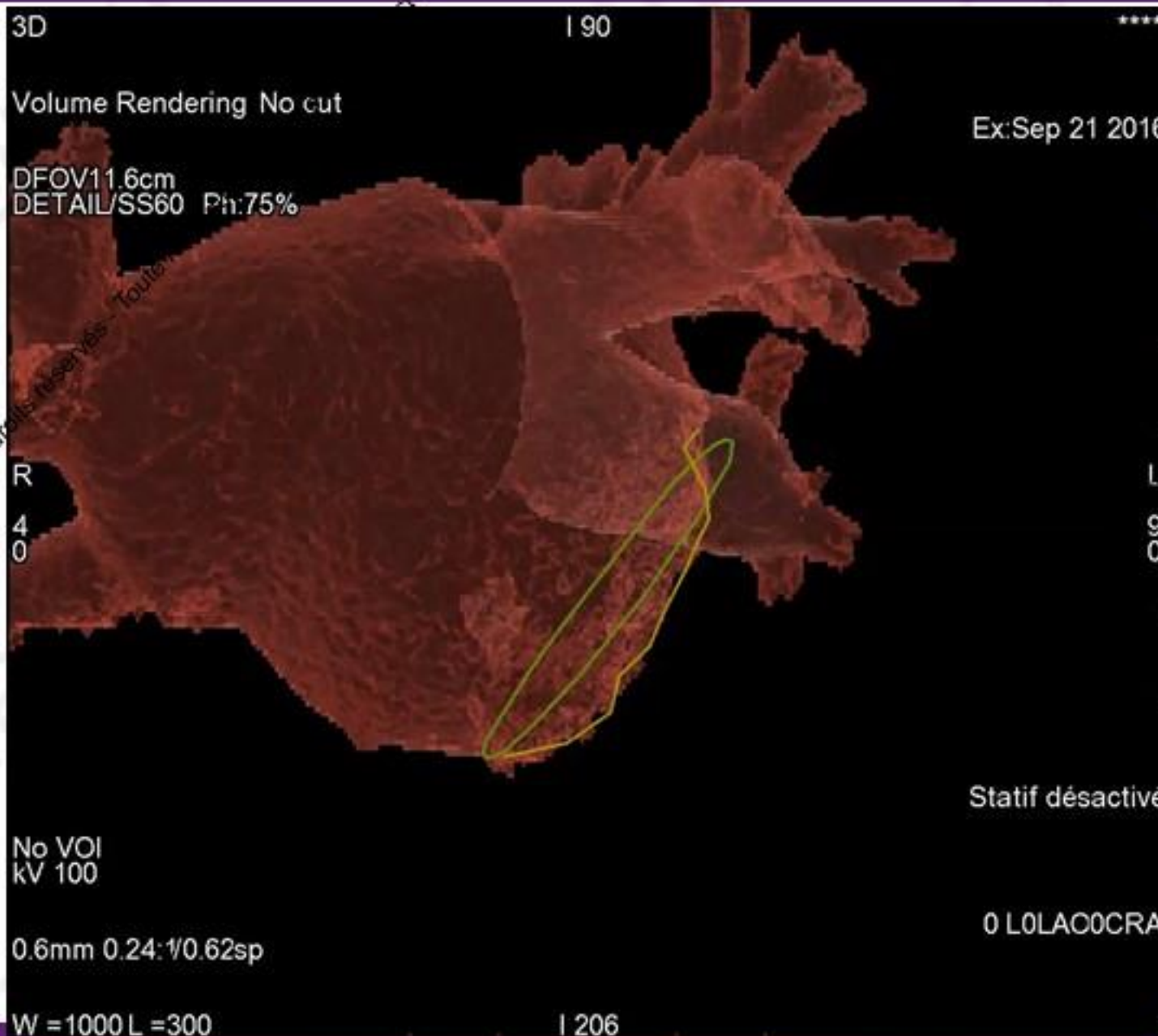
Auricule gauche



Veines pulmonaires

Auricule gauche

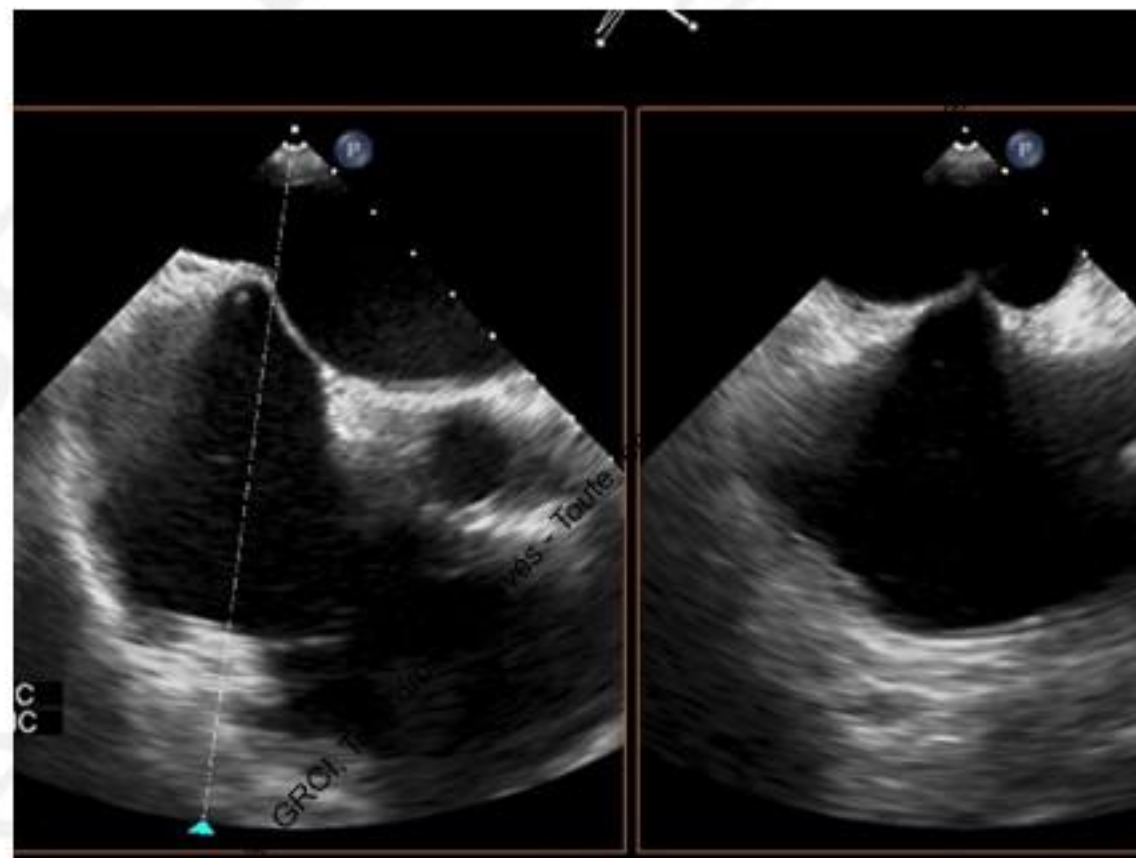
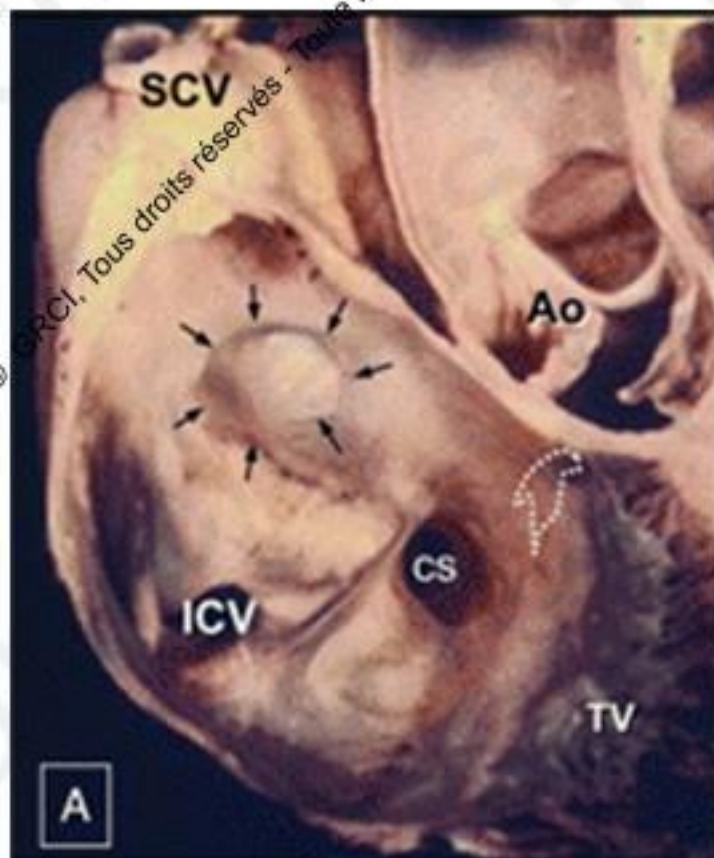




Quelles procédures ?

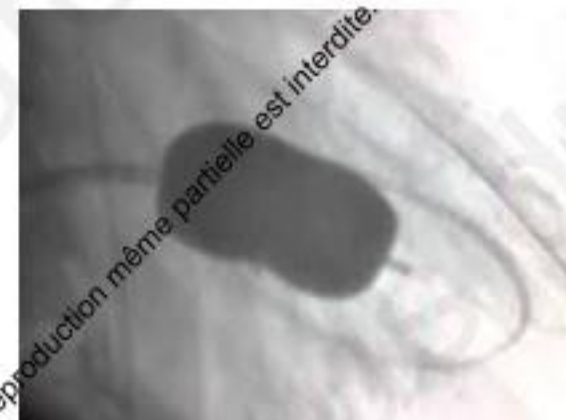
- **Prise de pression**
- Valvuloplastie mitrale percutanée
- Mitraclip
- Traitement de fuites para prothétiques
- Occlusion de l'auricule gauche
- **Réouverture du septum (assistance circulatoire, ICFEC)**

Hémodynamique et atrioseptostomie



Quelles procédures ?

- Prise de pression
- **Valvuloplastie mitrale percutanée**
- Mitraclip
- Traitement de fuites para prothétiques
- Occlusion de l'auricule gauche
- Réouverture du septum (assistance circulatoire, IC FEC)



2017 © GRO



De face...l'anneau mitral vous regarde de travers...

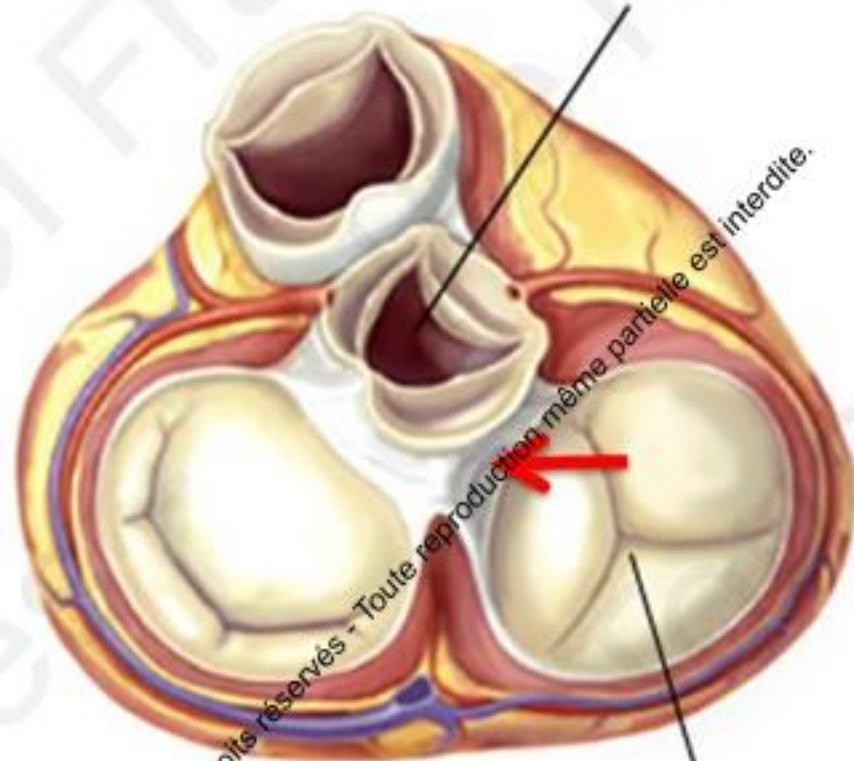
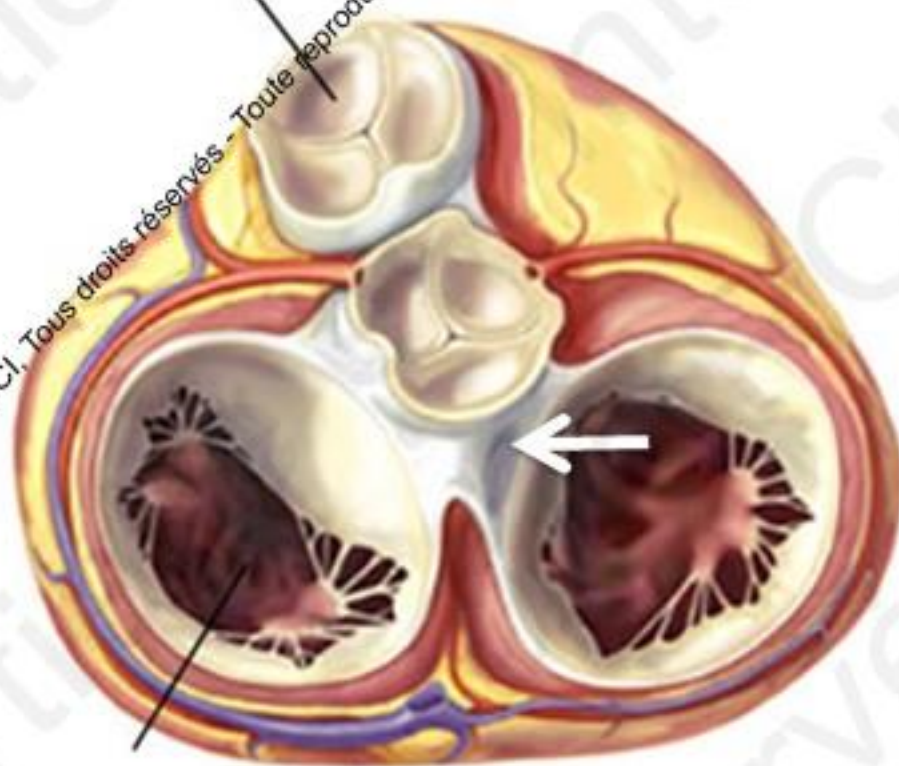
Par

dr
tron



Pulmonary Valve

Aortic Valve



Mitral Valve

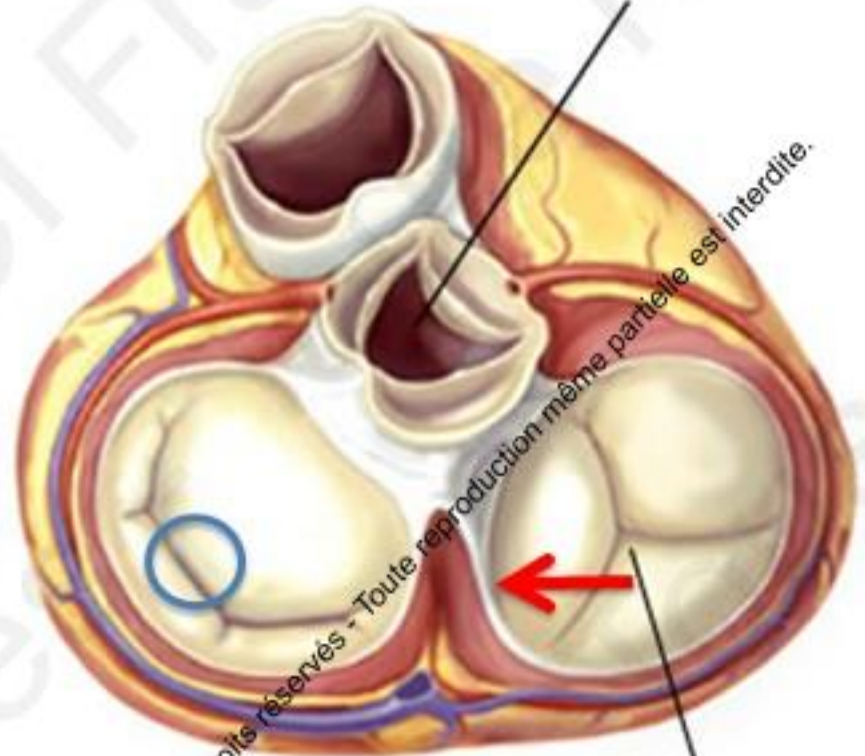
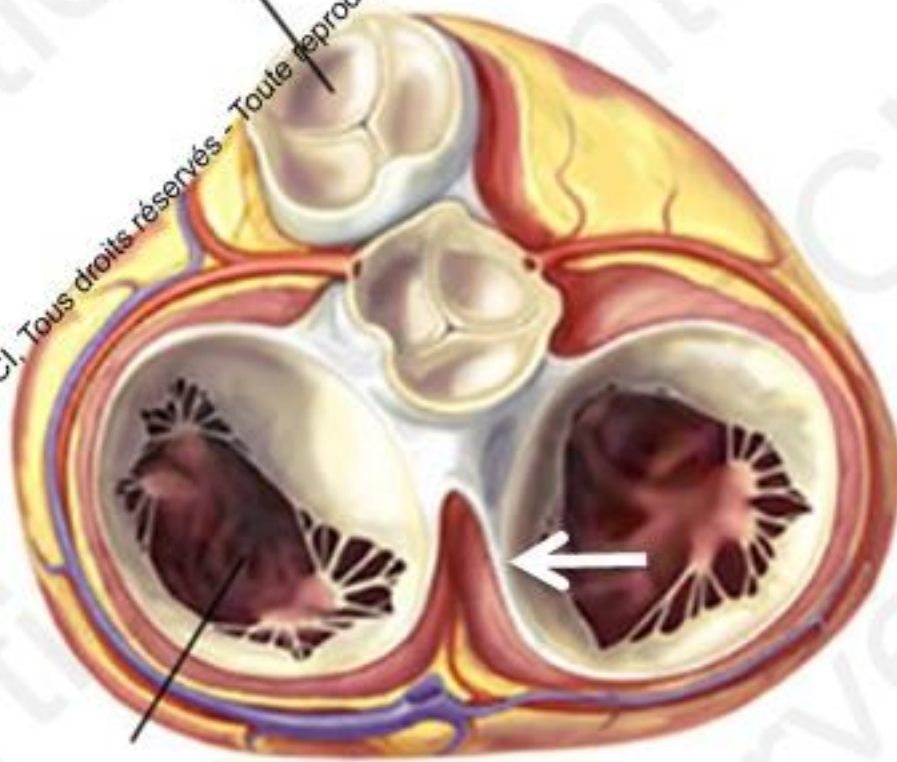
Tricuspid Valve

Passion O



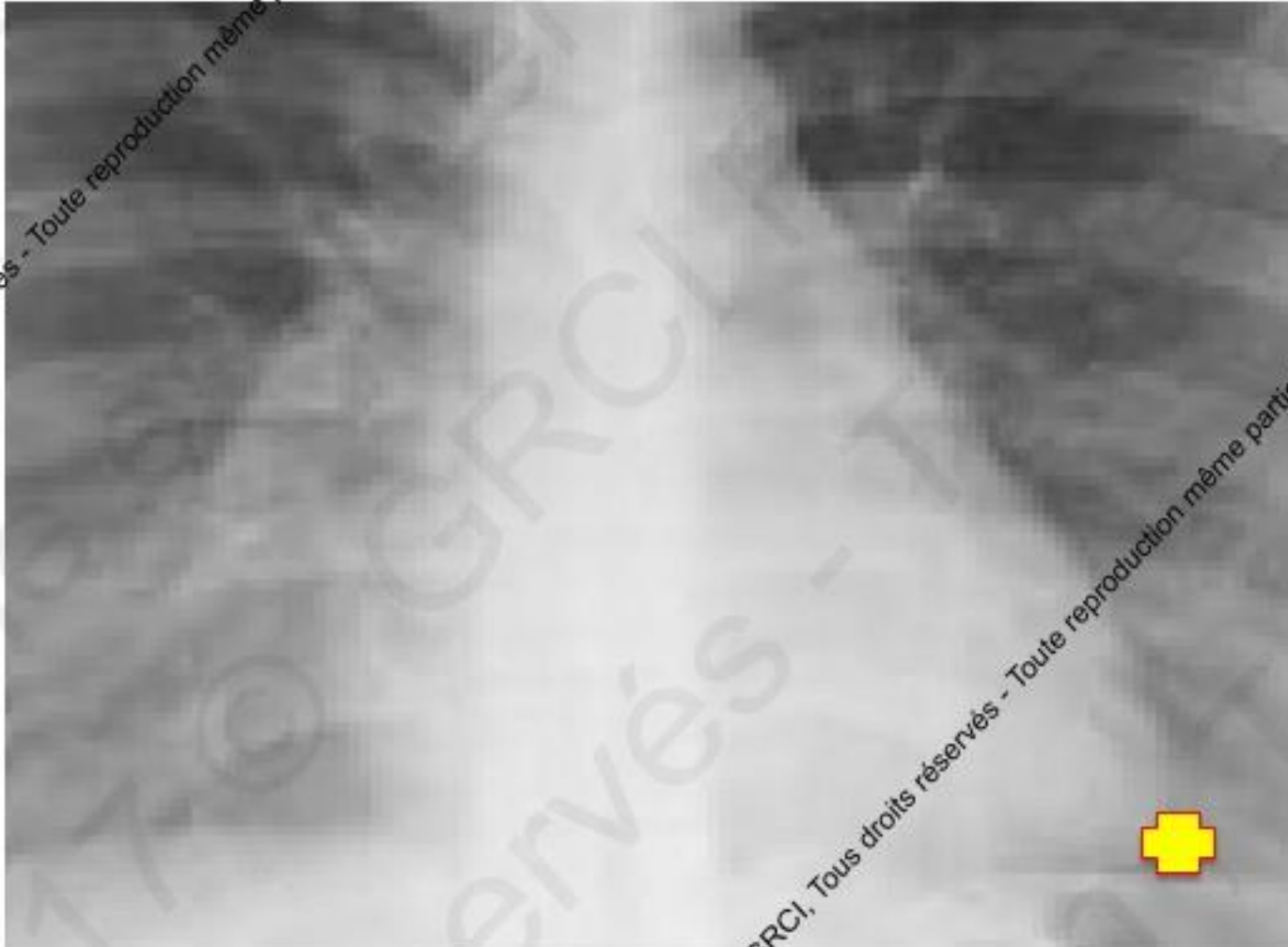
Pulmonary Valve

Aortic Valve



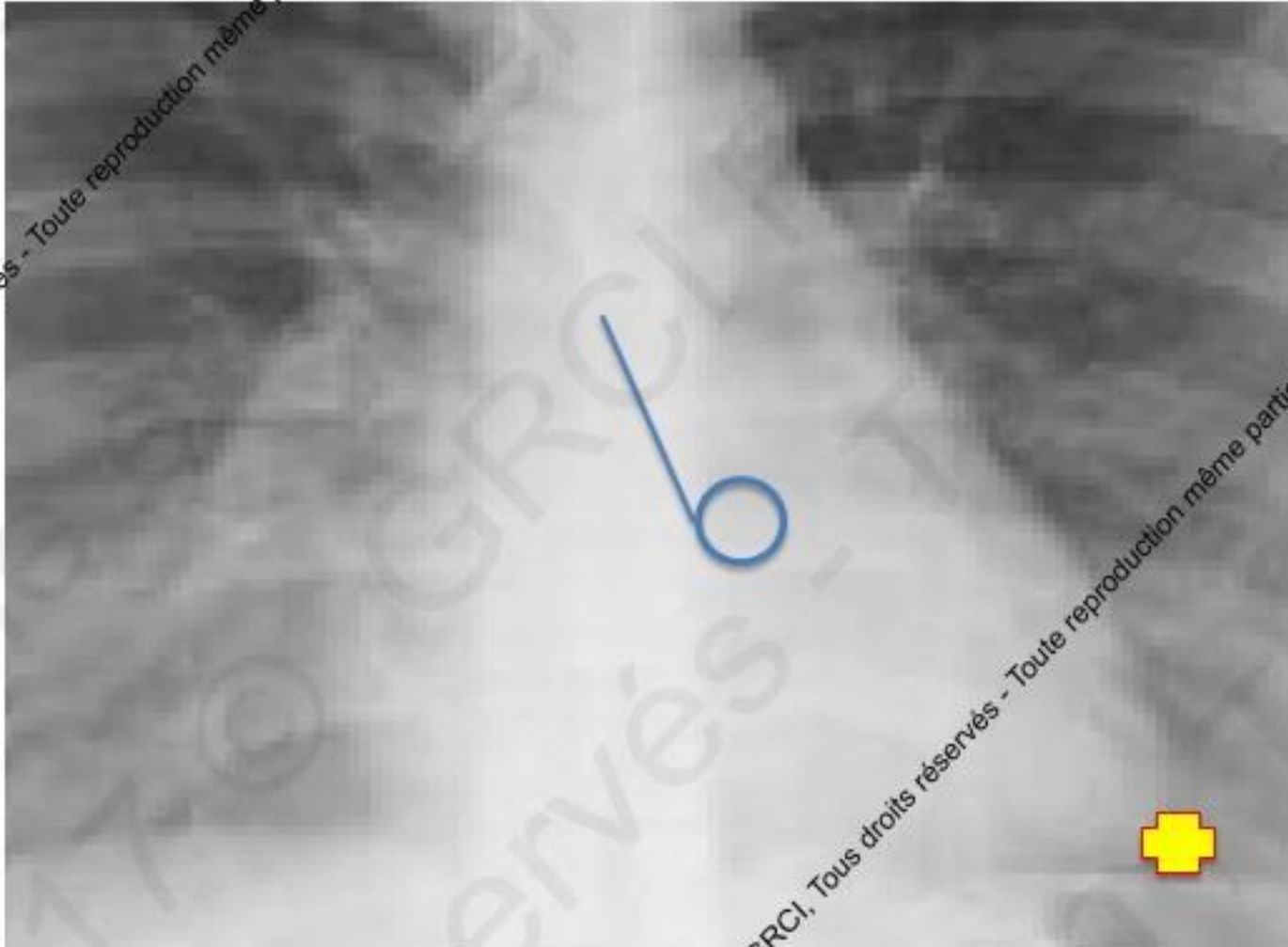
Mitral Valve

Tricuspid Valve



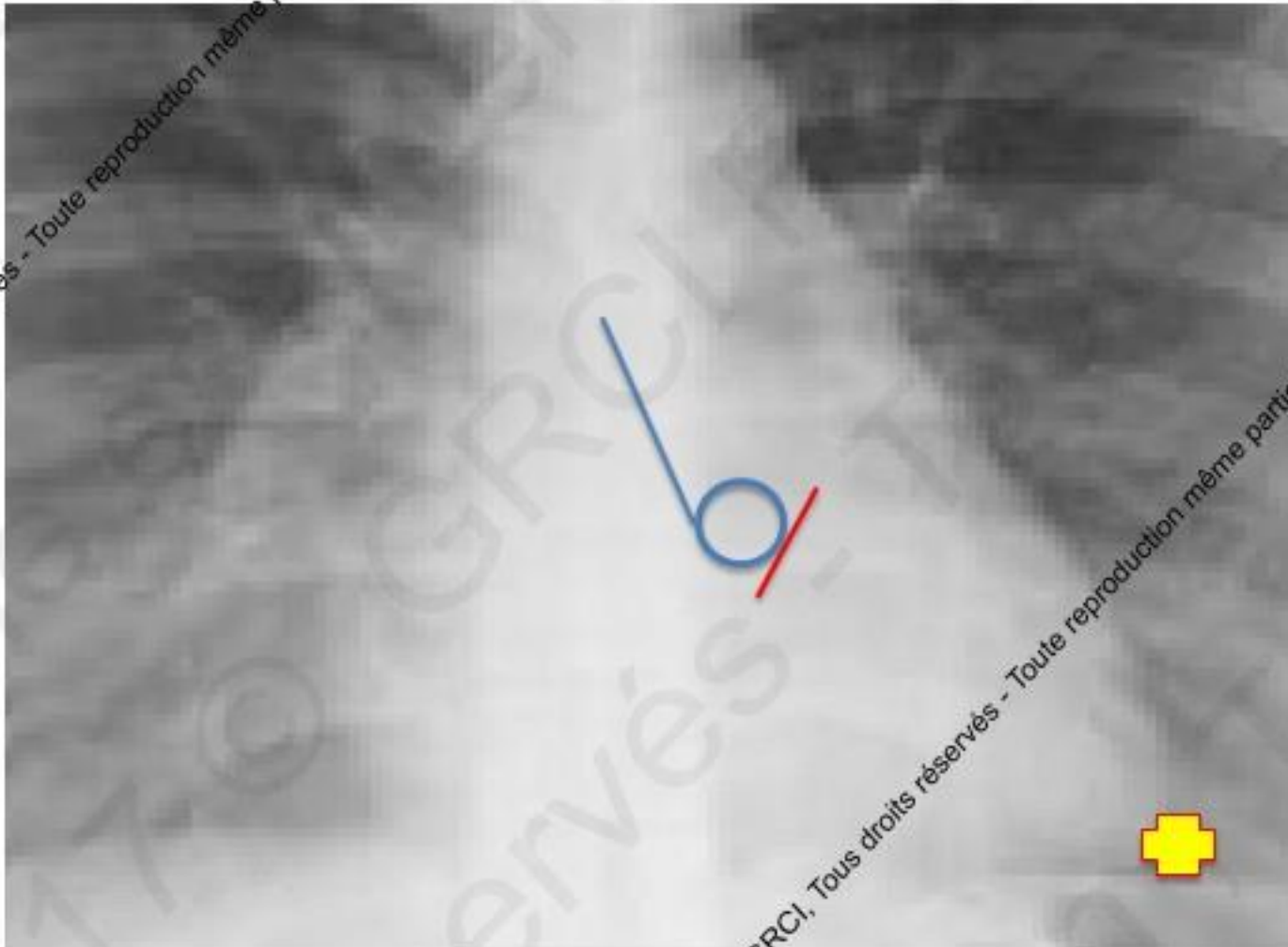
2017 © GRCI, Tous droits réservés - Toute reproduction même partielle est interdite.

2017 © GRCI, Tous droits réservés - Toute reproduction même partielle est interdite.



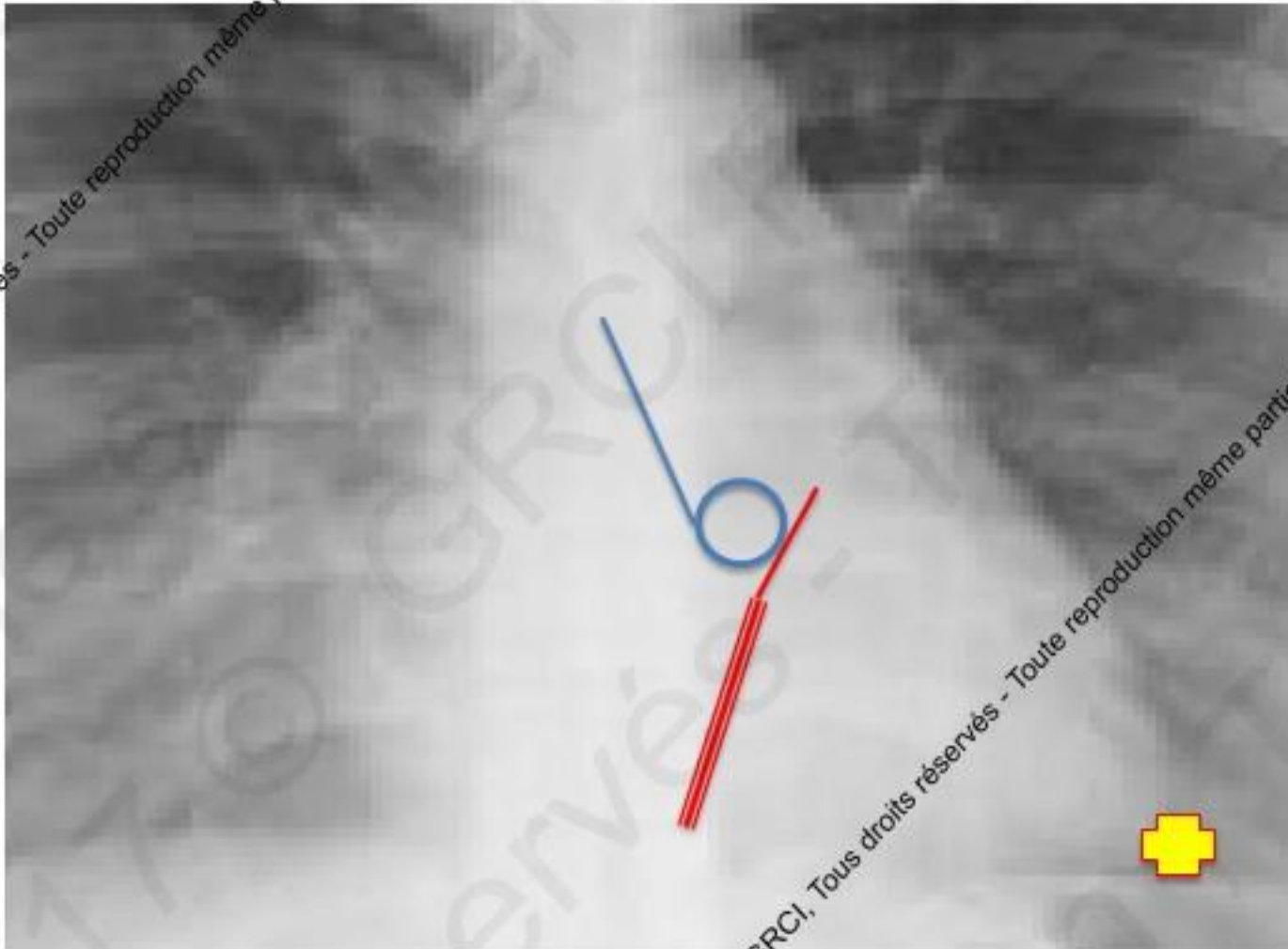
2017 © GRCI, Tous droits réservés - Toute reproduction même partielle est interdite.

2017 © GRCI, Tous droits réservés - Toute reproduction même partielle est interdite.



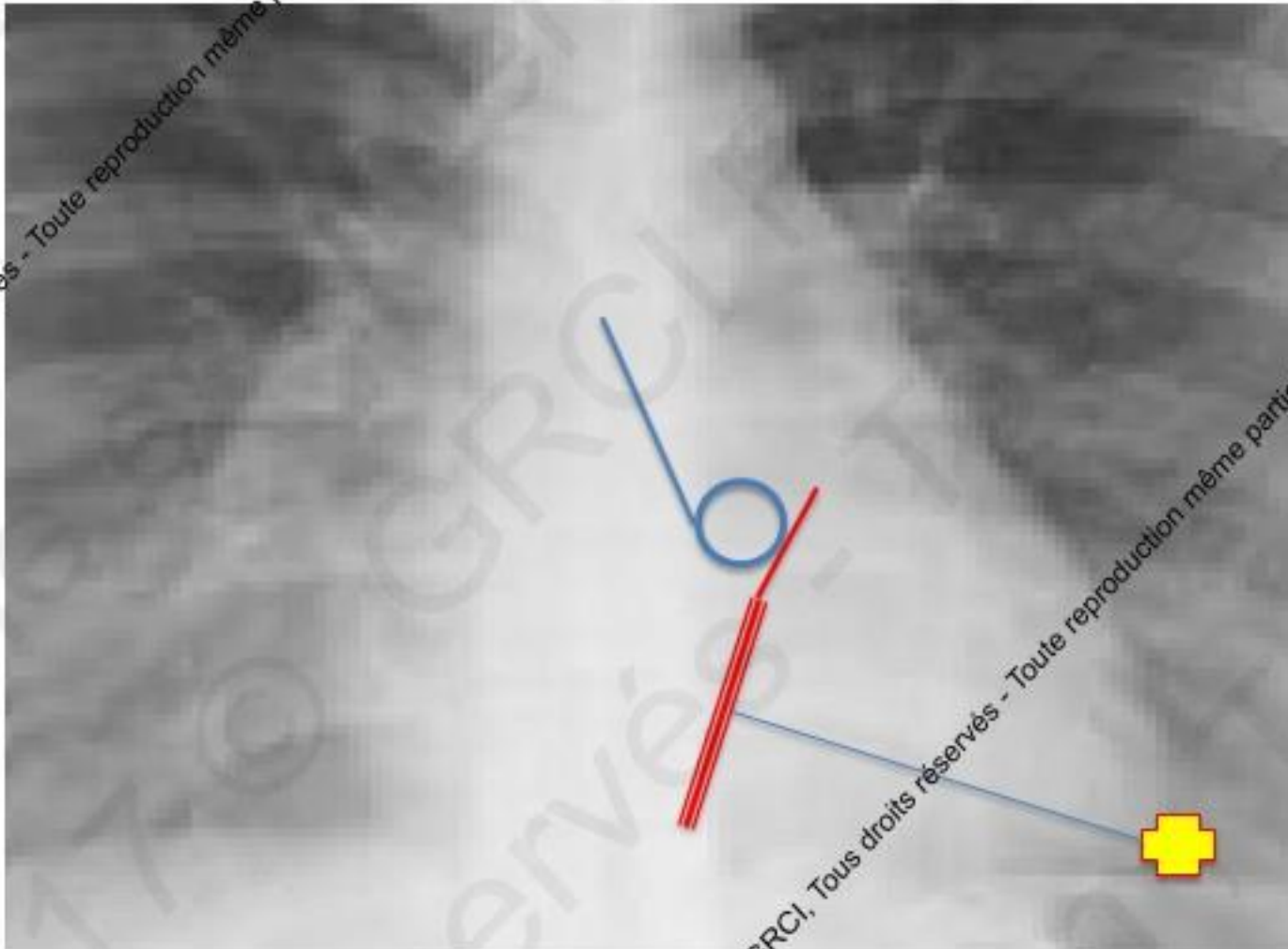
2017 © GRCI, Tous droits réservés - Toute reproduction même partielle est interdite.

2017 © GRCI, Tous droits réservés - Toute reproduction même partielle est interdite.



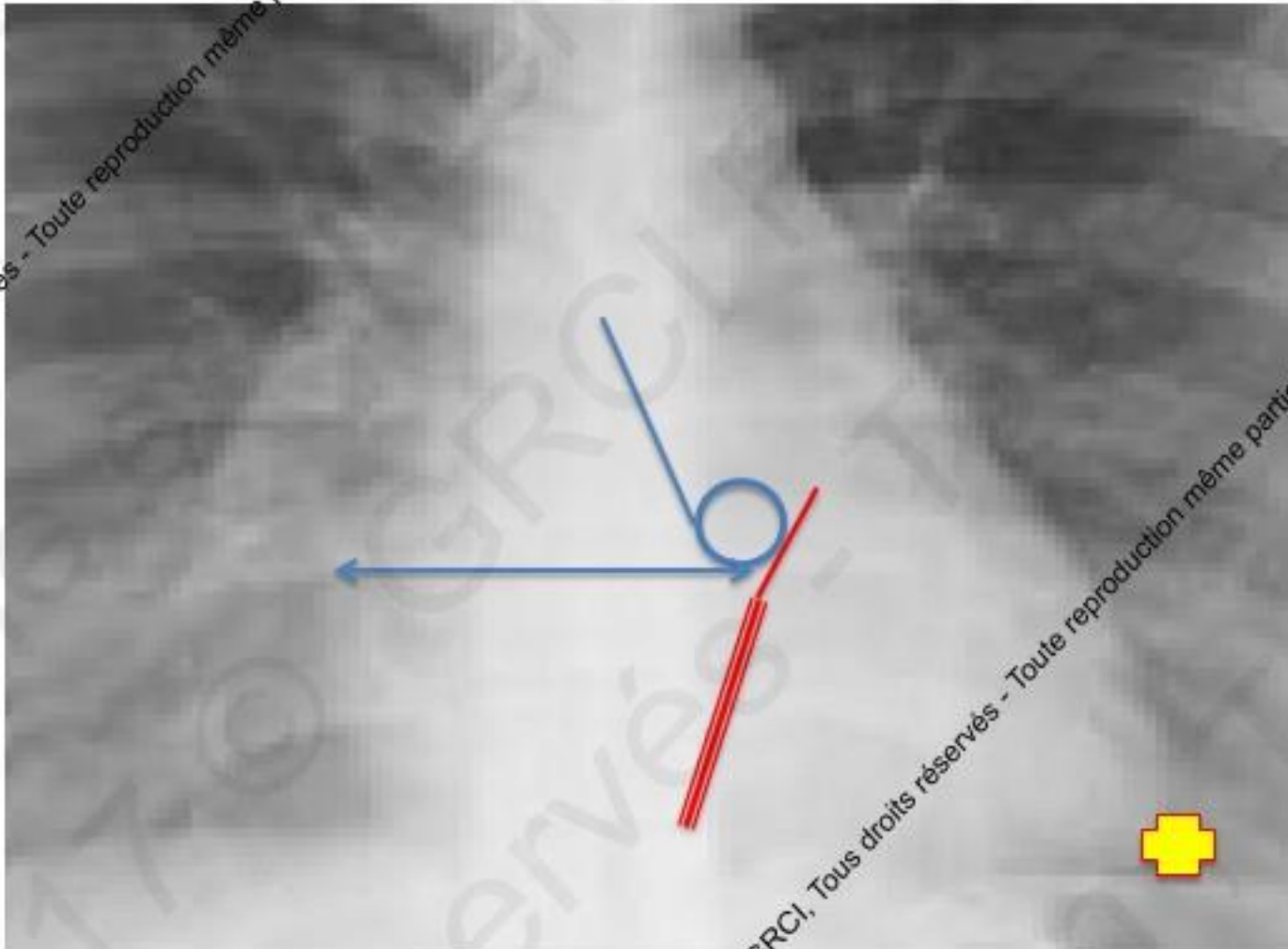
2017 © GRCI, Tous droits réservés - Toute reproduction même partielle est interdite.

2017 © GRCI, Tous droits réservés - Toute reproduction même partielle est interdite.



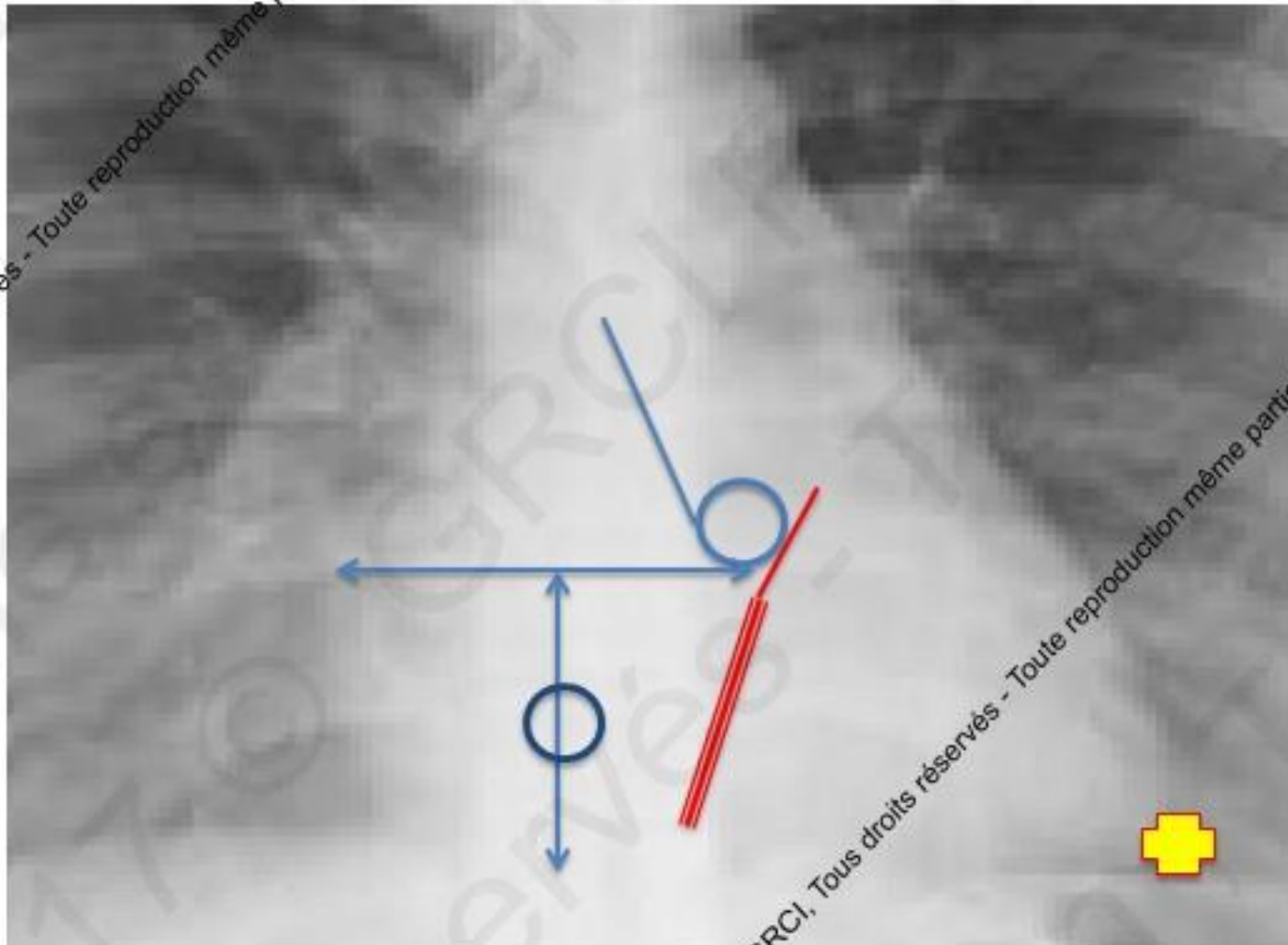
2017 © GRCI, Tous droits réservés - Toute reproduction même partielle est interdite.

2017 © GRCI, Tous droits réservés - Toute reproduction même partielle est interdite.



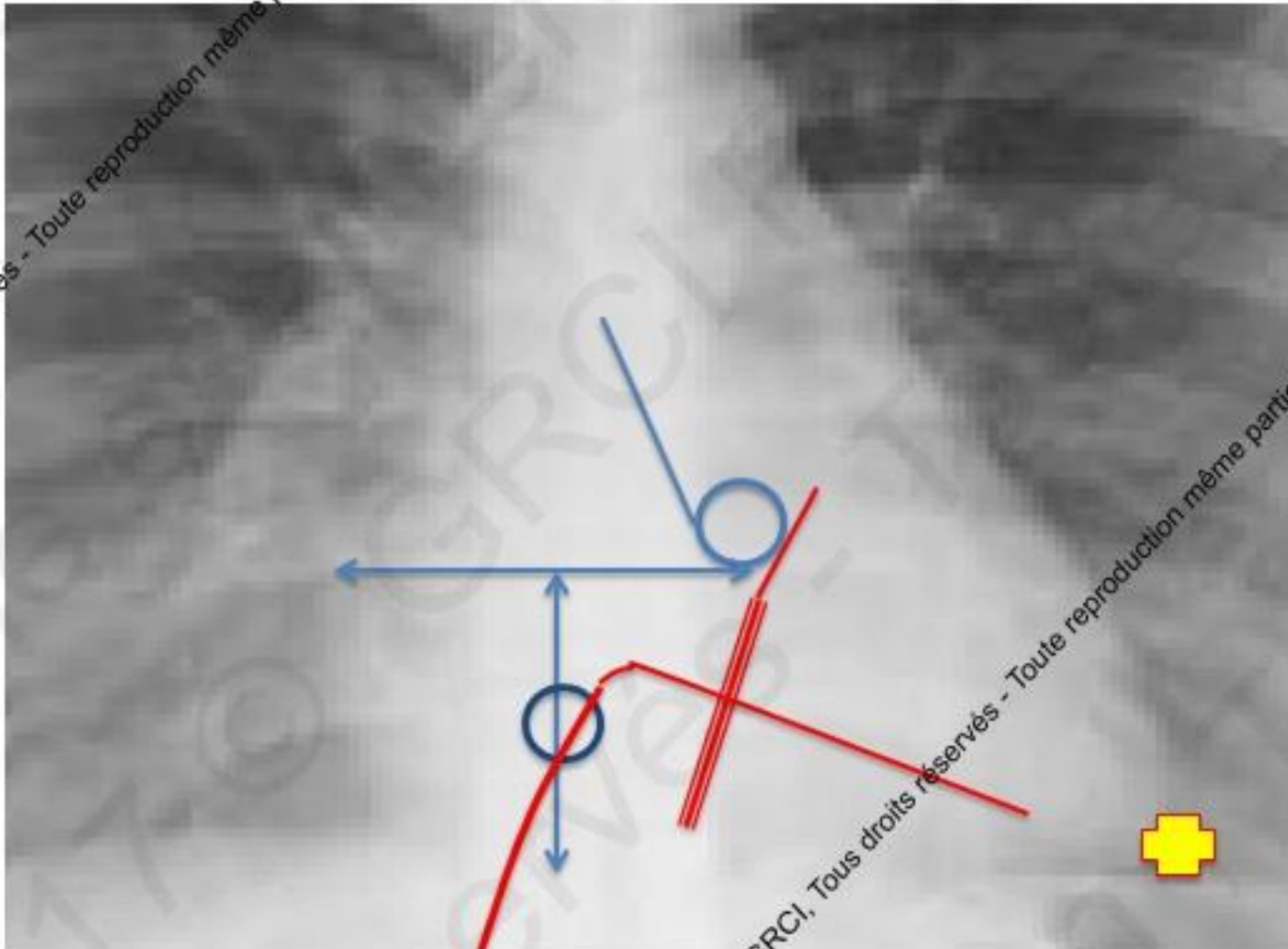
2017 © GRCI, Tous droits réservés - Toute reproduction même partielle est interdite.

2017 © GRCI, Tous droits réservés - Toute reproduction même partielle est interdite.



2017 © GRCI, Tous droits réservés - Toute reproduction même partielle est interdite.

2017 © GRCI, Tous droits réservés - Toute reproduction même partielle est interdite.



2017 © GRCI, Tous droits réservés - Toute reproduction même partielle est interdite.

2017 © GRCI, Tous droits réservés - Toute reproduction même partielle est interdite.

3D

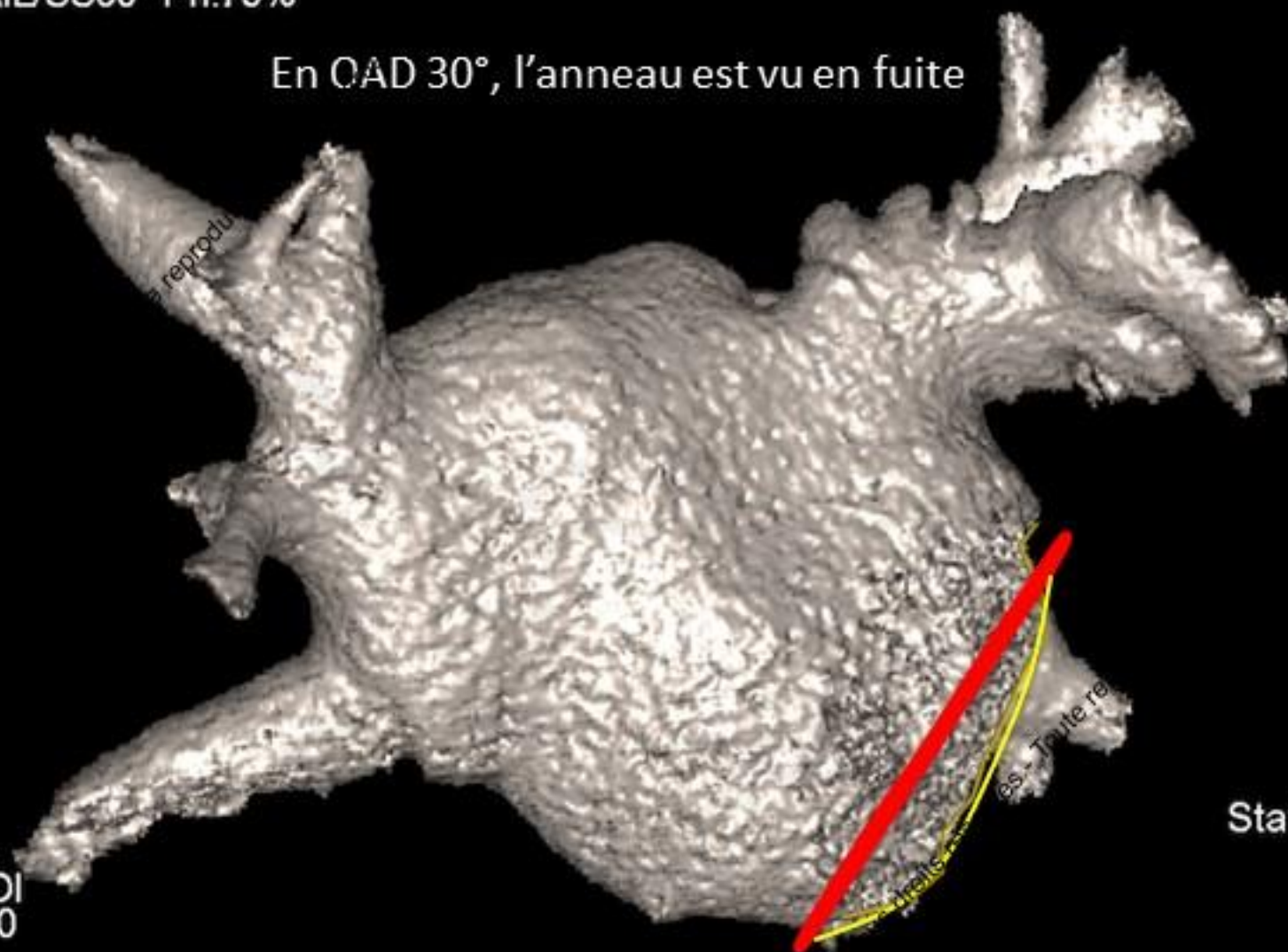
SAL

Volume Rendering No cut

Ex:Sep 21 2016

DFOV13.3cm
DETAIL/SS60 Ph:75%

En OAD 30°, l'anneau est vu en fuite



R
P
S

L
A
I

No VOI
kV 100

0.6mm 0.24:1/0.62sp

W =800 L =100

IPR

Statif désactivé

0 L21RAO1'CAU

2017 © GP

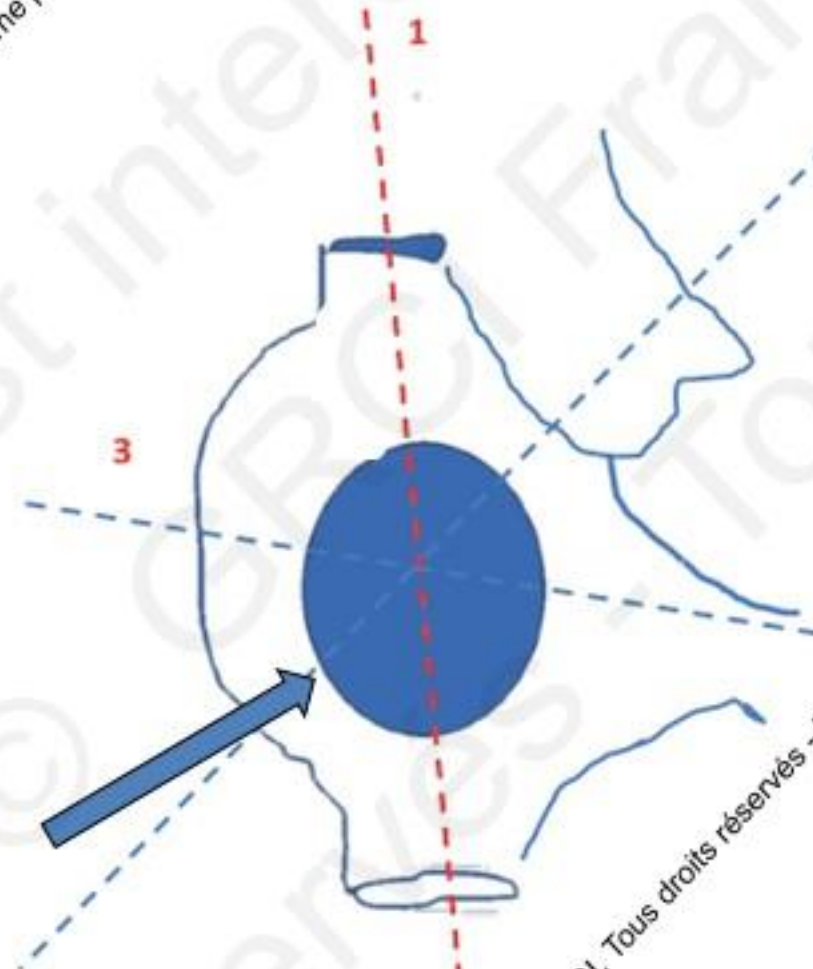
reprodu

es - Touite re

© 2017
Eiffel
ication

■ Où ?

Valvuloplastie mitrale



Quelles procédures ?

- Prise de pression
- Valvuloplastie mitrale percutanée
- **Mitraclip**
- Traitement de fuites para prothétiques
- Occlusion de l'auricule gauche
- Réouverture du septum (assistance circulatoire, IC FEC)

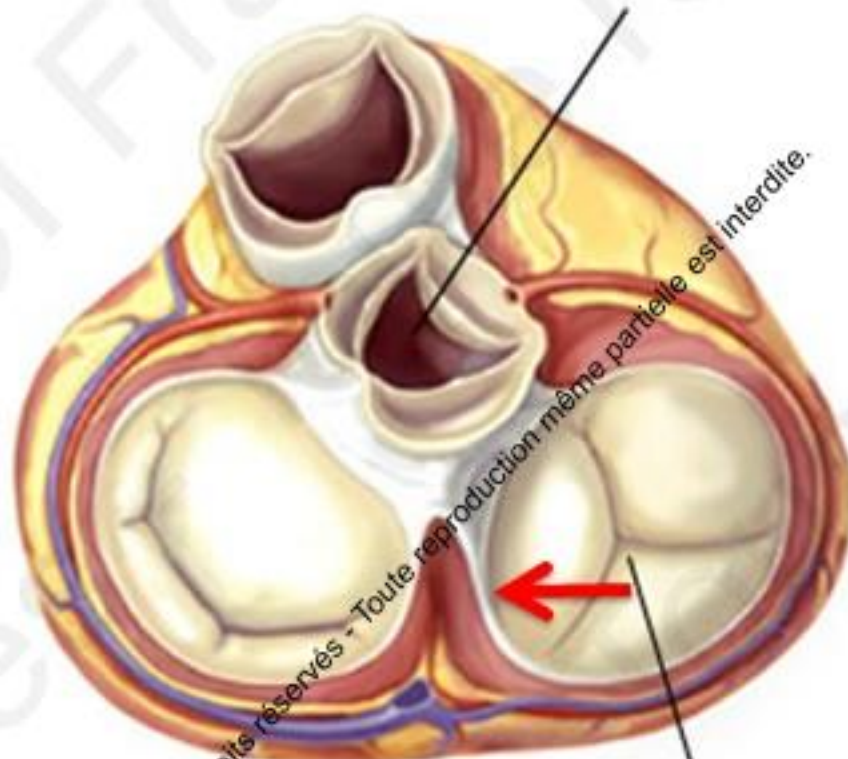
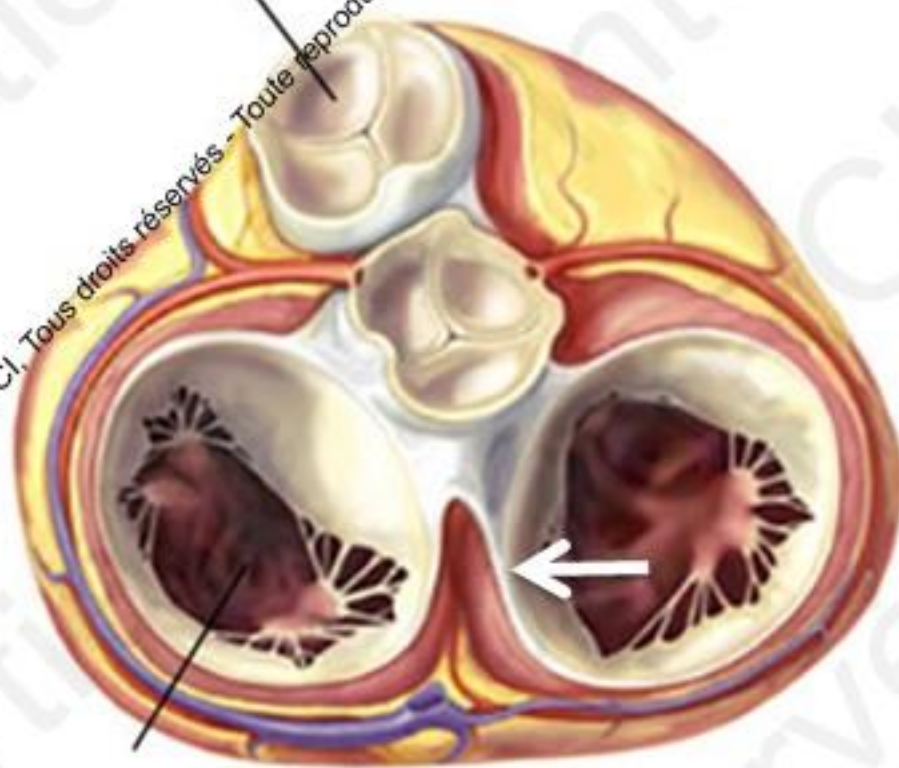


2017 © GRCI, tous droits réservés - Toute reproduction même partielle est interdite.



Pulmonary Valve

Aortic Valve



Mitral Valve

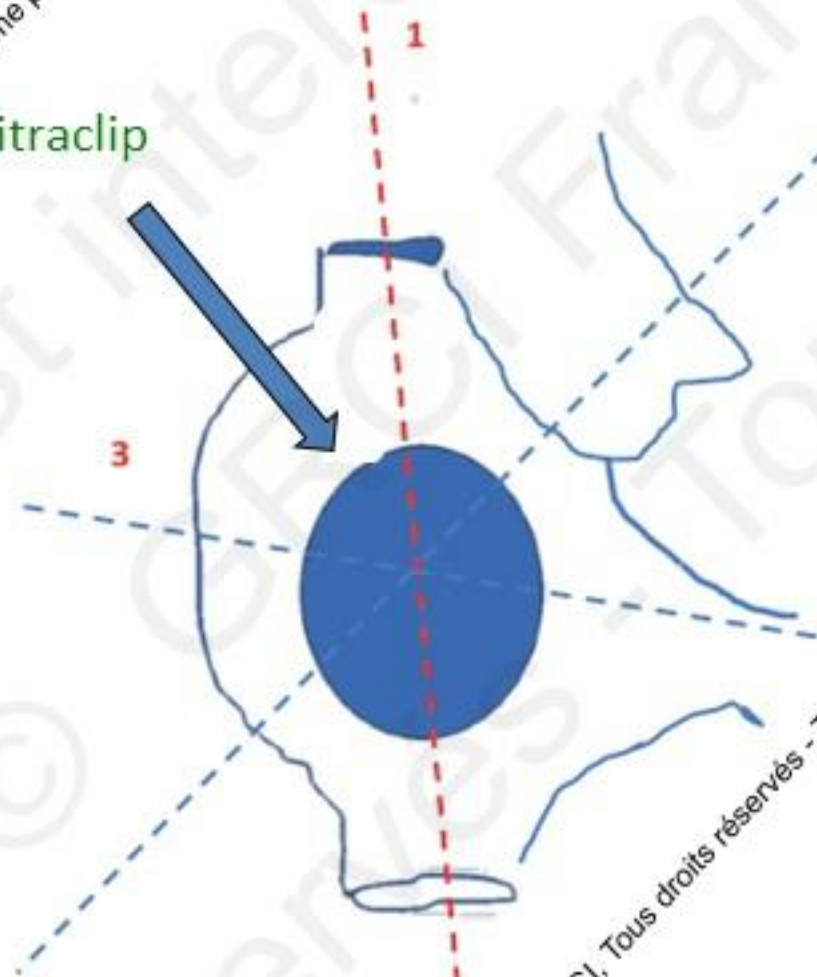
Tricuspid Valve

2017 © GRCI, Tous droits réservés - Toute reproduction même partielle est interdite.

2017 © GRCI, Tous droits réservés - Toute reproduction même partielle est interdite.

■ Où ?

Mitraclip



2017 © GRCI, Tous droits réservés - Toute reproduction même partielle est interdite.

2017 © GRCI, Tous droits réservés - Toute reproduction même partielle est interdite.

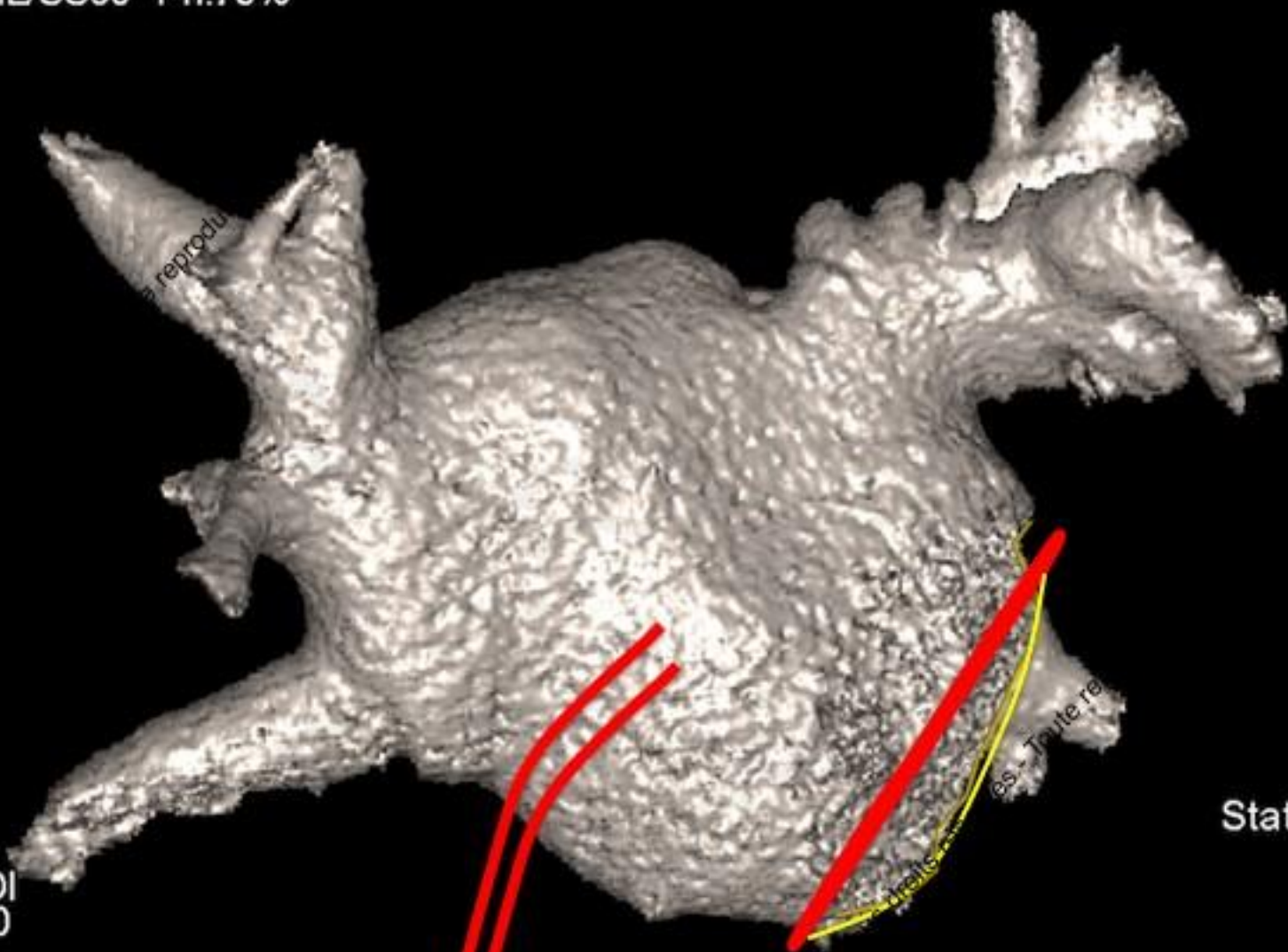
3D

SAL

Volume Rendering No cut

Ex:Sep 21 2016

DFOV13.3cm
DETAIL/SS60 Ph:75%



R
S

L
A
I

2017 © GP

No VOI
kV 100

0.6mm 0.24:1/0.62sp

W =800 L =100

IPR

Statif désactivé

0 L21RAO1'CAU

© 2017
Eiffel
ication

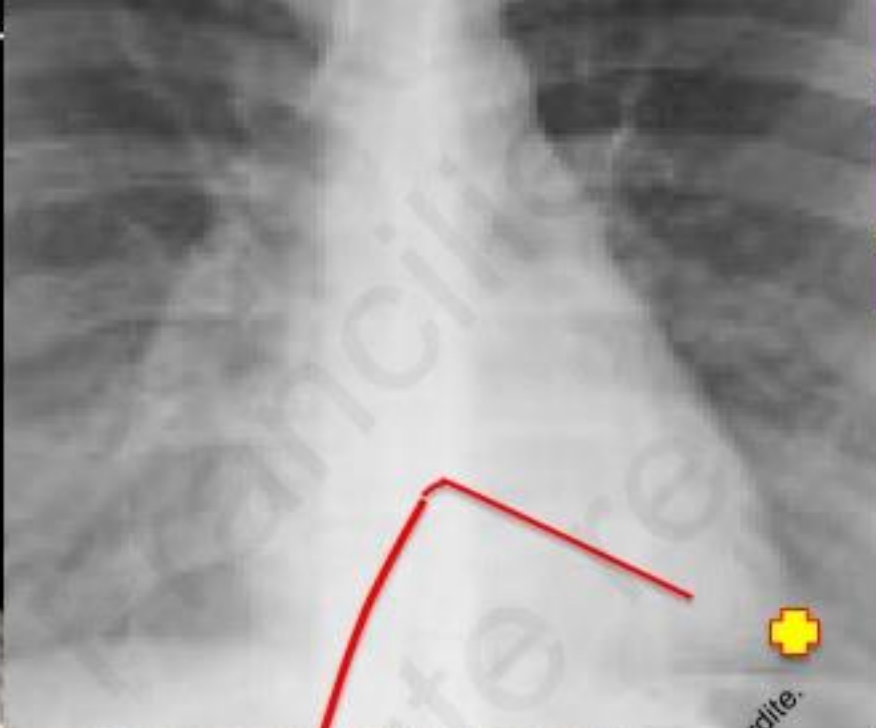
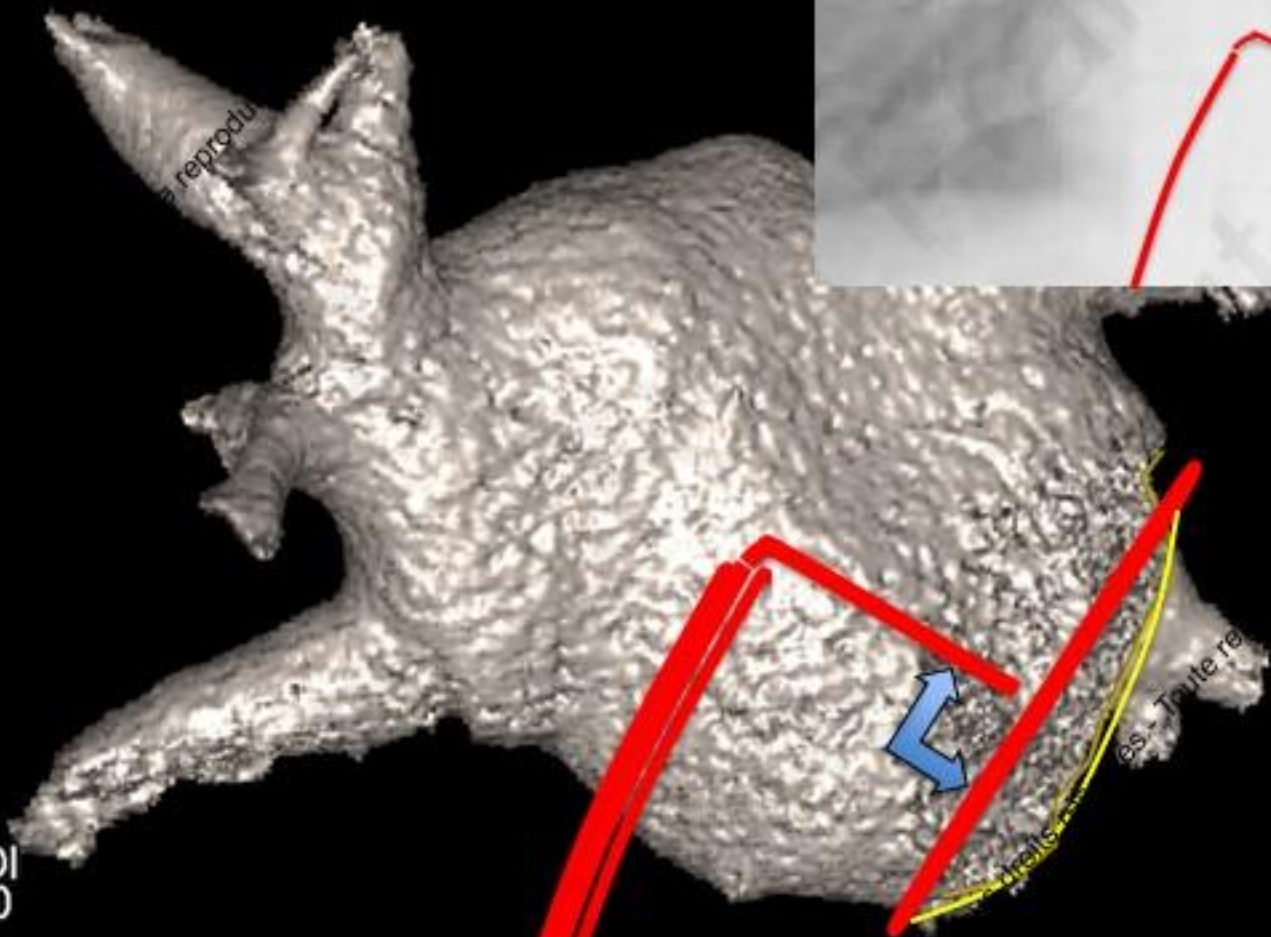
3D

SAL

Volume Rendering No cut

DFOV13.3cm
DETAIL/SS60 Ph:75%

E 2017
r Eiffel
cation



RTS

LAI

2017 © GP

No VOI
kV 100

0.6mm 0.24:1/0.62sp

W =800 L =100

IPR

Statif désactivé

0 L21RAO1'CAU

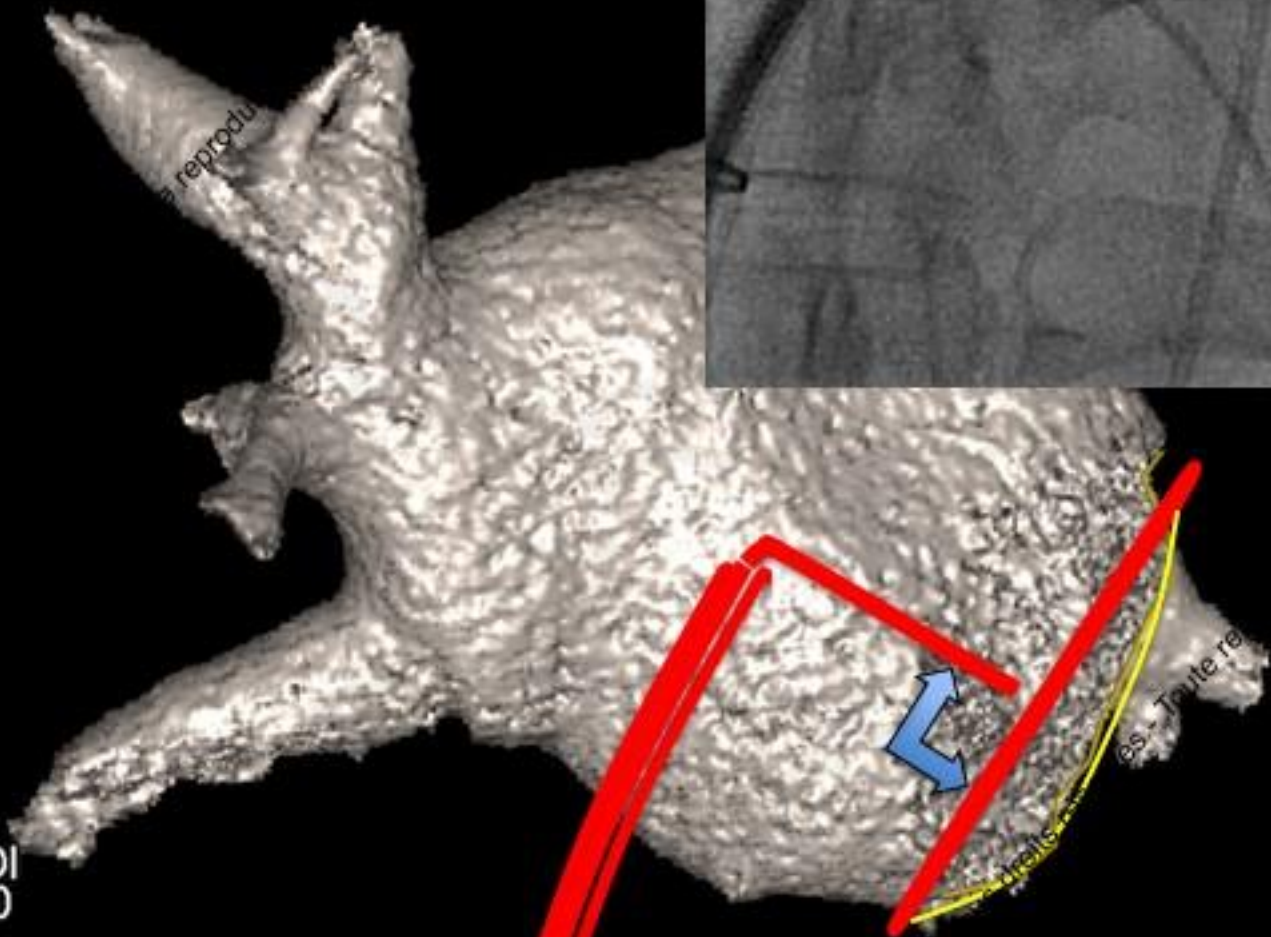
3D

Volume Rendering No cut

DFOV13.3cm
DETAIL/SS60 Ph:75%



STATIF



No VOI
kV 100

0.6mm 0.24:1/0.62sp

W =800 L =100

IPR

Statif désactivé

0 L21RAO1'CAU

© 2017
Eiffel
Education

2017 © GE

reprodu

est interdite.

Toute re

3D

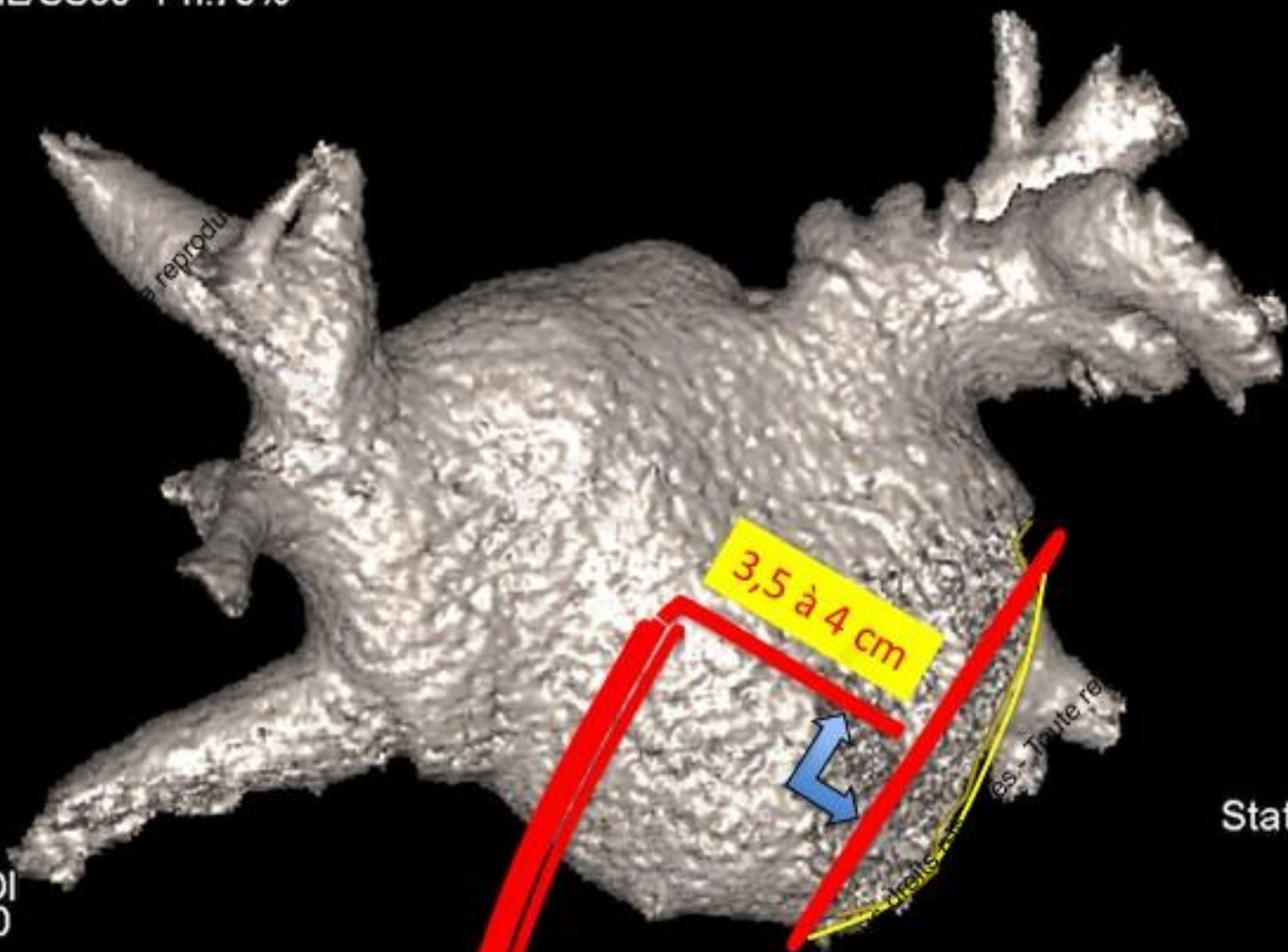
SAL

Volume Rendering No cut

DFOV13.3cm
DETAIL/SS60 Ph:75%

Ex:Sep 21 2016

© 2017
Eiffel
ication



RTS

LA

2017 © GP

No VOI
kV 100

0.6mm 0.24:1/0.62sp

W =800 L =100

IPR

Statif désactivé

0 L21RAO1'CAU

3D

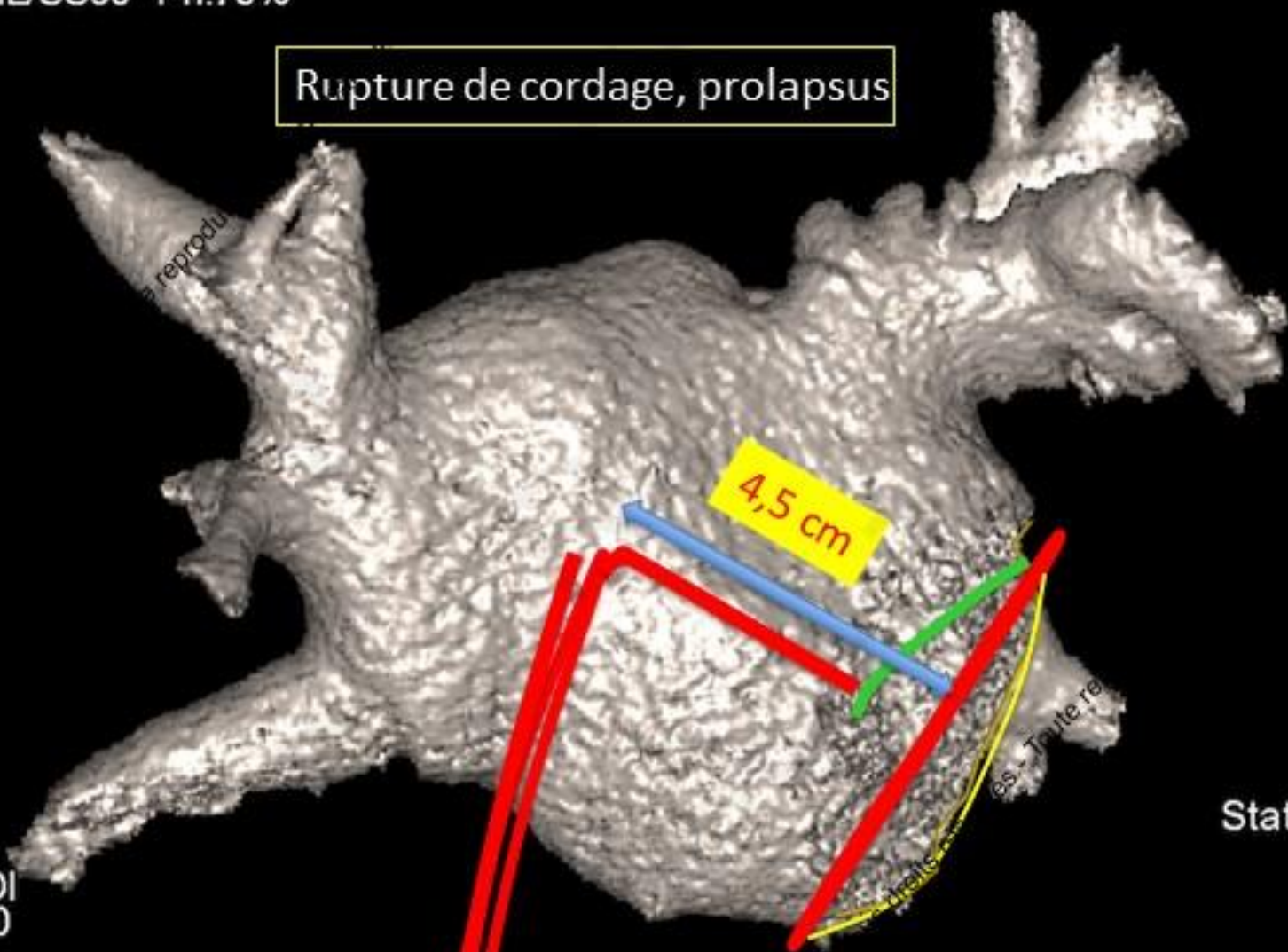
SAL

Volume Rendering No cut

Ex:Sep 21 2016

DFOV13.3cm
DETAIL/SS60 Ph:75%

Rupture de cordage, prolapsus



RAS

LAI

No VOI
kV 100

0.6mm 0.24:1/0.62sp

W =800 L =100

IPR

Statif désactivé

0 L21RAO1 CAU

2017 © GP

reprodu

es. Toute re
es. Inters

E 2017
r Eiffel
ication

3D

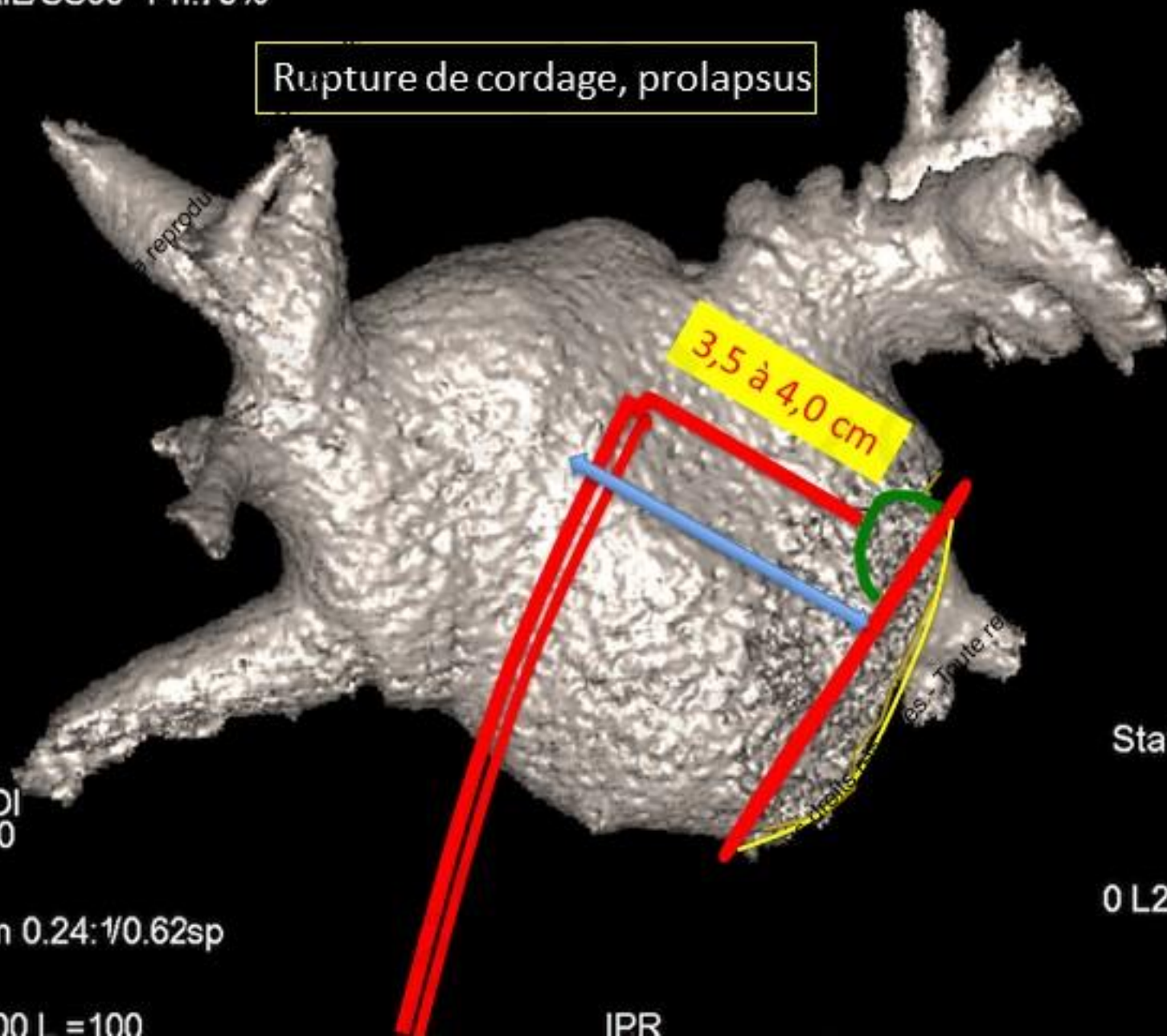
SAL

Volume Rendering No cut

Ex:Sep 21 2016

DFOV13.3cm
DETAIL/SS60 Ph:75%

Rupture de cordage, prolapsus



STAT

LAI

No VOI
kV 100

0.6mm 0.24:1/0.62sp

W =800 L =100

IPR

Statif désactivé

0 L21RAO1 CAU

2017 © GP

[F

© 2017
Eiffel
ication

3D

SAL

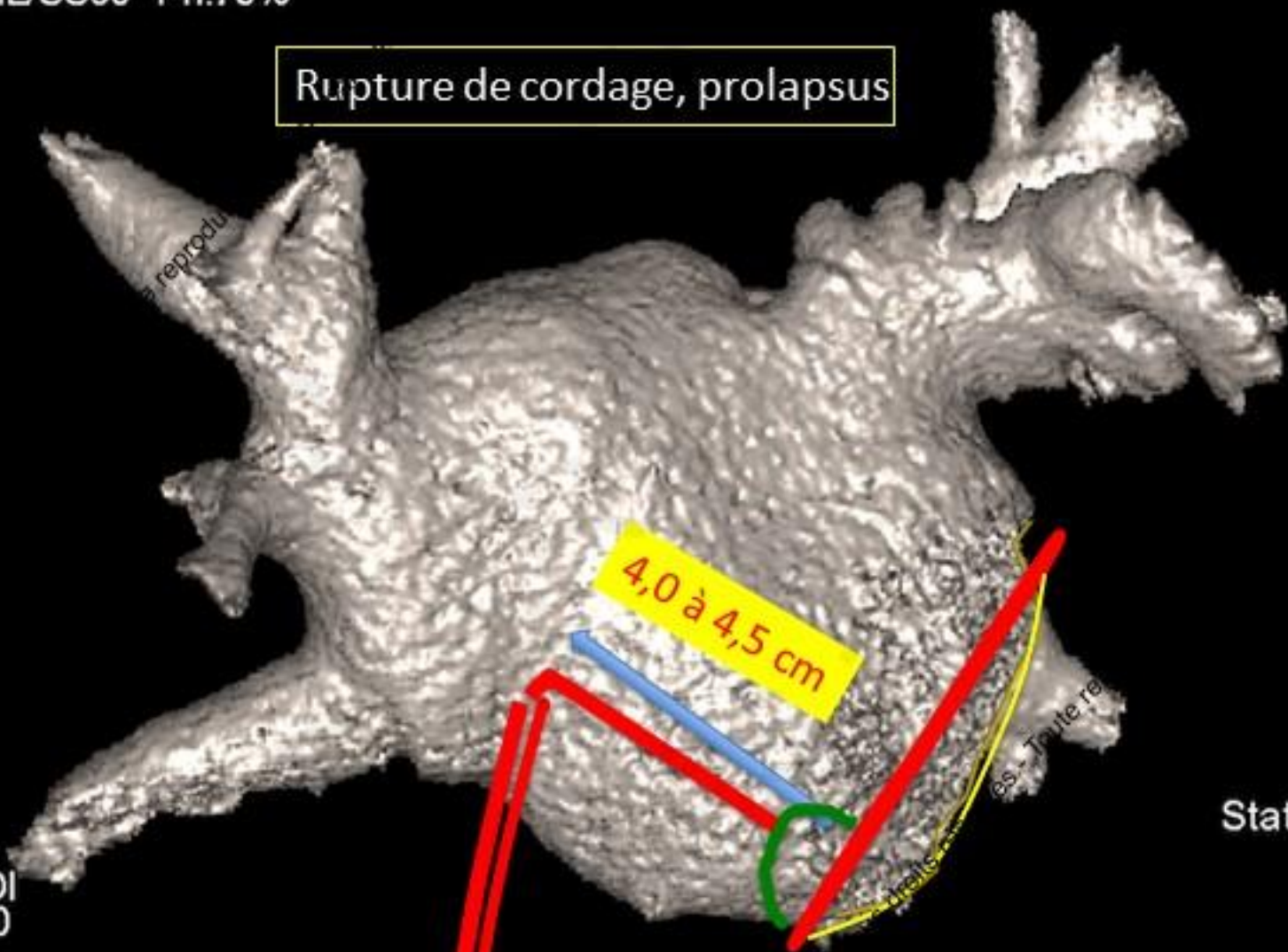
Volume Rendering No cut

Ex: Sep 21 2016

DFOV 13.3cm
DETAIL/SS60 Ph:75%

Mesurez la hauteur du prolapsus ou du tenting

Rupture de cordage, prolapsus



RAS

LAI

No VOI
kV 100

0.6mm 0.24:1/0.62sp

W = 800 L = 100

IPR

Statif désactivé

0 L21RAO1 CAU

2017 © GP

reprodu

es. Toute re

E 2017
r Eiffel
ication

3D

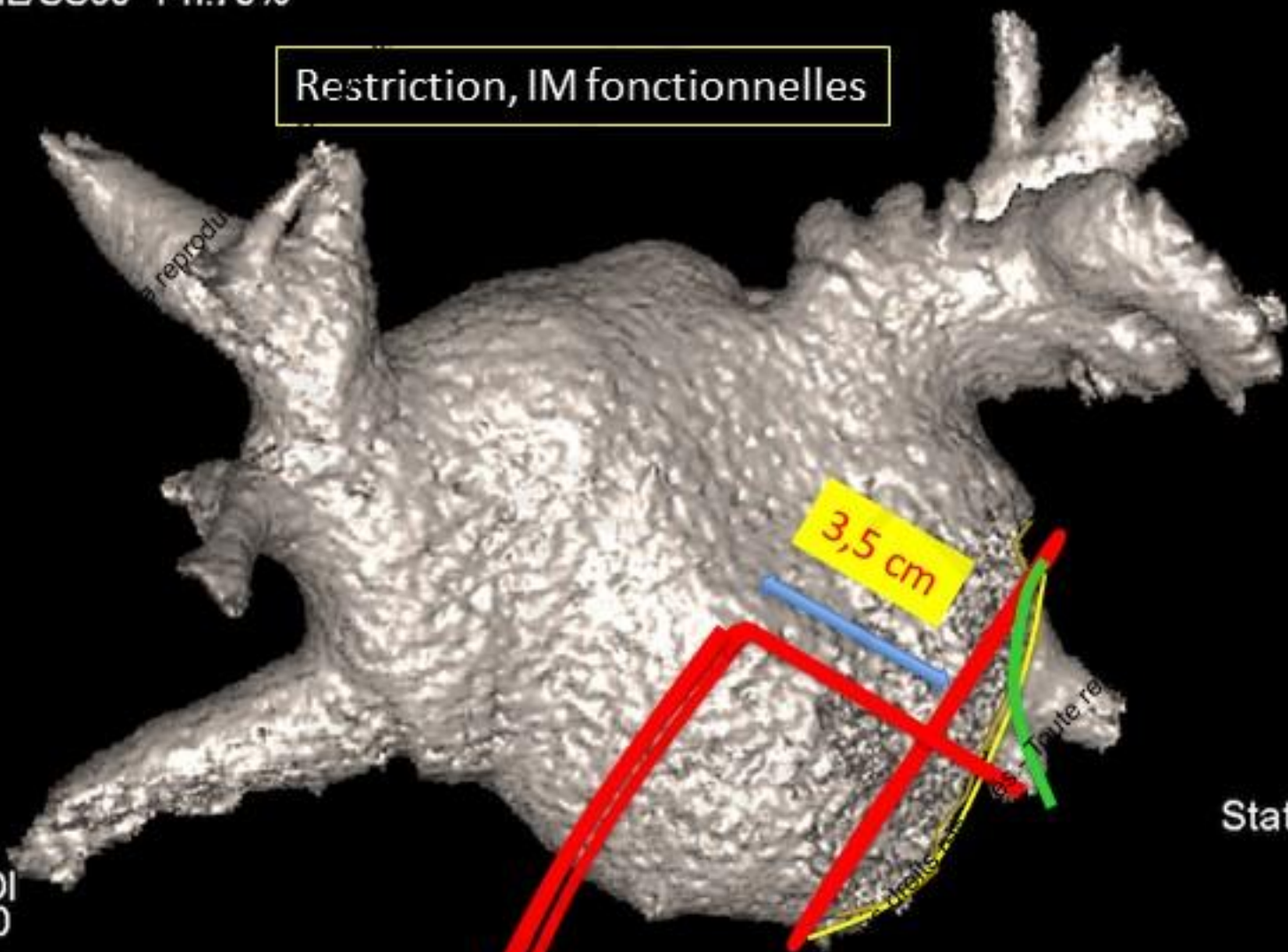
SAL

Volume Rendering No cut

Ex:Sep 21 2016

DFOV13.3cm
DETAIL/SS60 Ph:75%

Restriction, IM fonctionnelles



RPS

LAI

No VOI
kV 100

0.6mm 0.24:1/0.62sp

W =800 L =100

IPR

Statif désactivé

0 L21RAO1 CAU

2017 © GP

reprodu

Toute re

© 2017
Eiffel
ication

3D

SAL

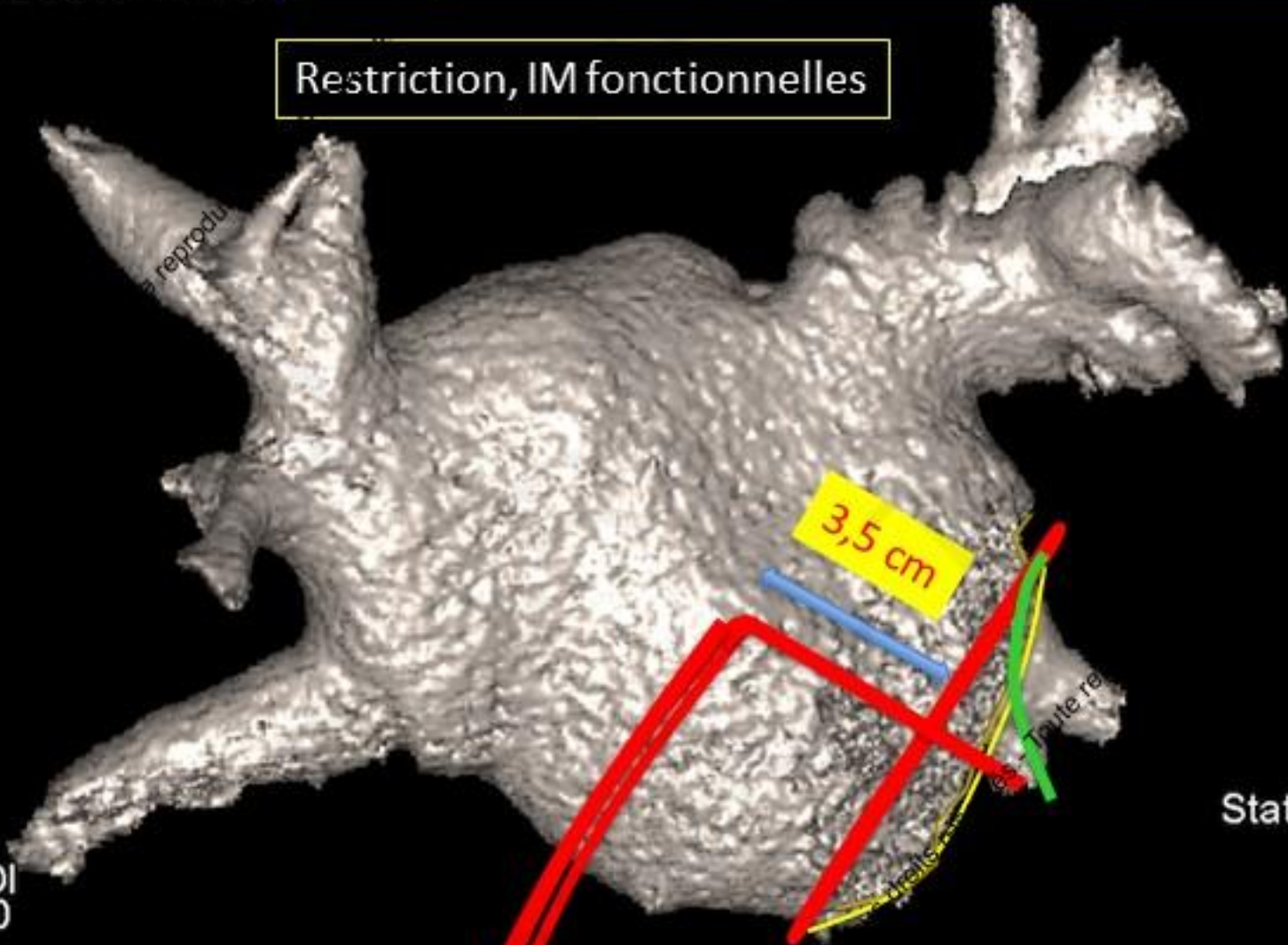
Volume Rendering No cut

Ex: Sep 21 2016

DFOV 13.3cm
DETAIL/SS60 Ph:75%

Hauteur = 35 + prolapsus ou 35 - tenting

Restriction, IM fonctionnelles



RPS

LAI

No VOI
kV 100

0.6mm 0.24:1/0.62sp

W = 800 L = 100

IPR

Statif désactivé

0 L21RAO1 CAU

2017 © GP

reprodu

intelle

Toute re

E 2017
r Eiffel
ication

Quelles procédures ?

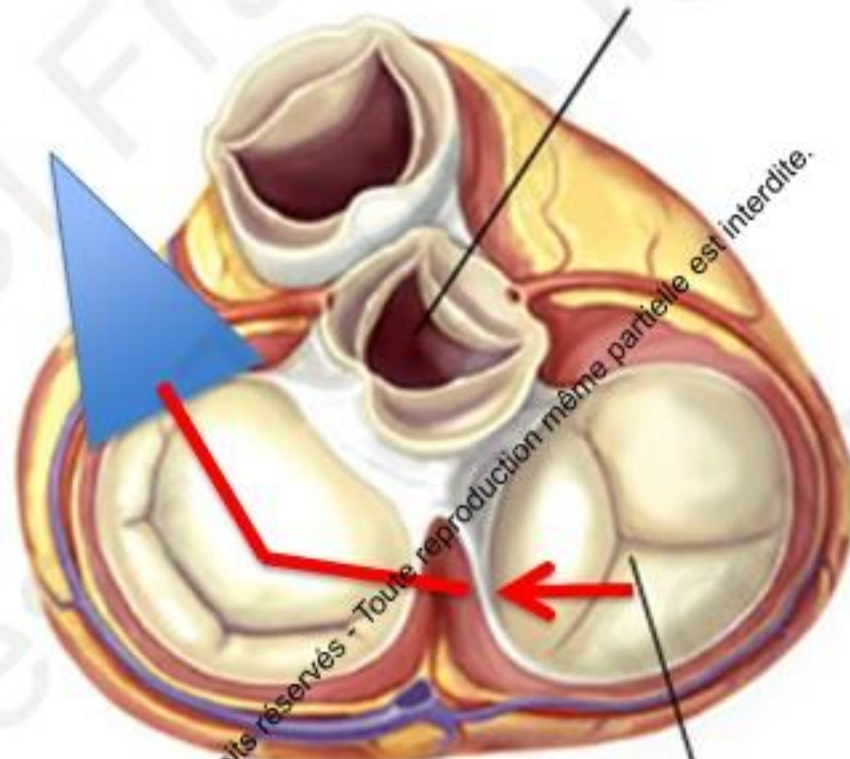
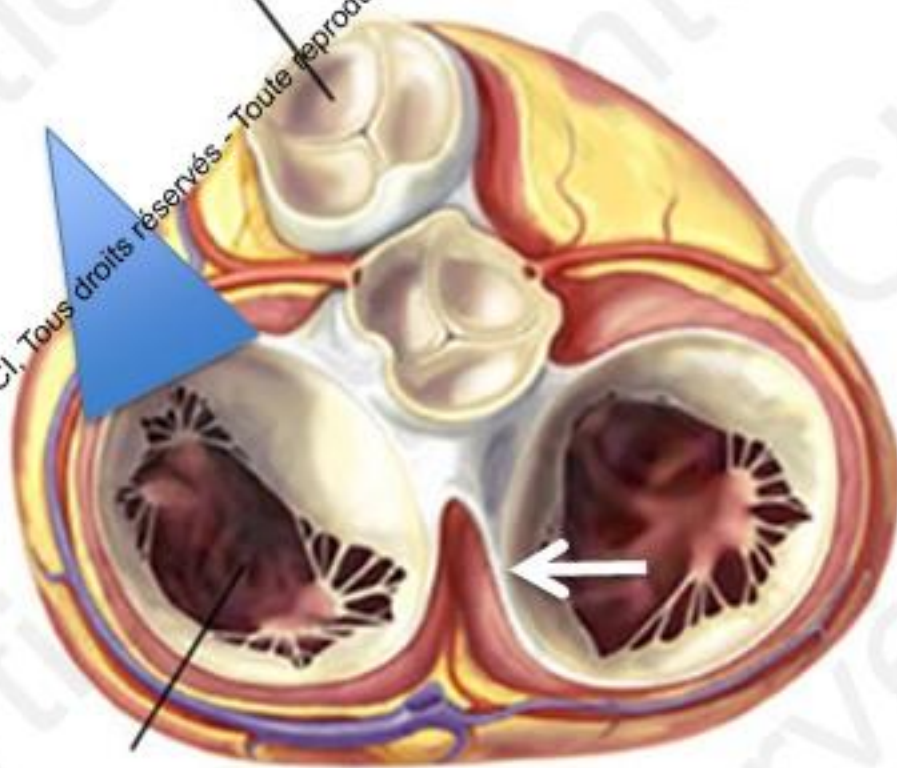
- Prise de pression
- Valvuloplastie mitrale percutanée
- Mitraclip
- Traitement de fuites para prothétiques
- Occlusion de l'auricule gauche
- Réouverture du septum (assistance circulatoire, IC FEC)





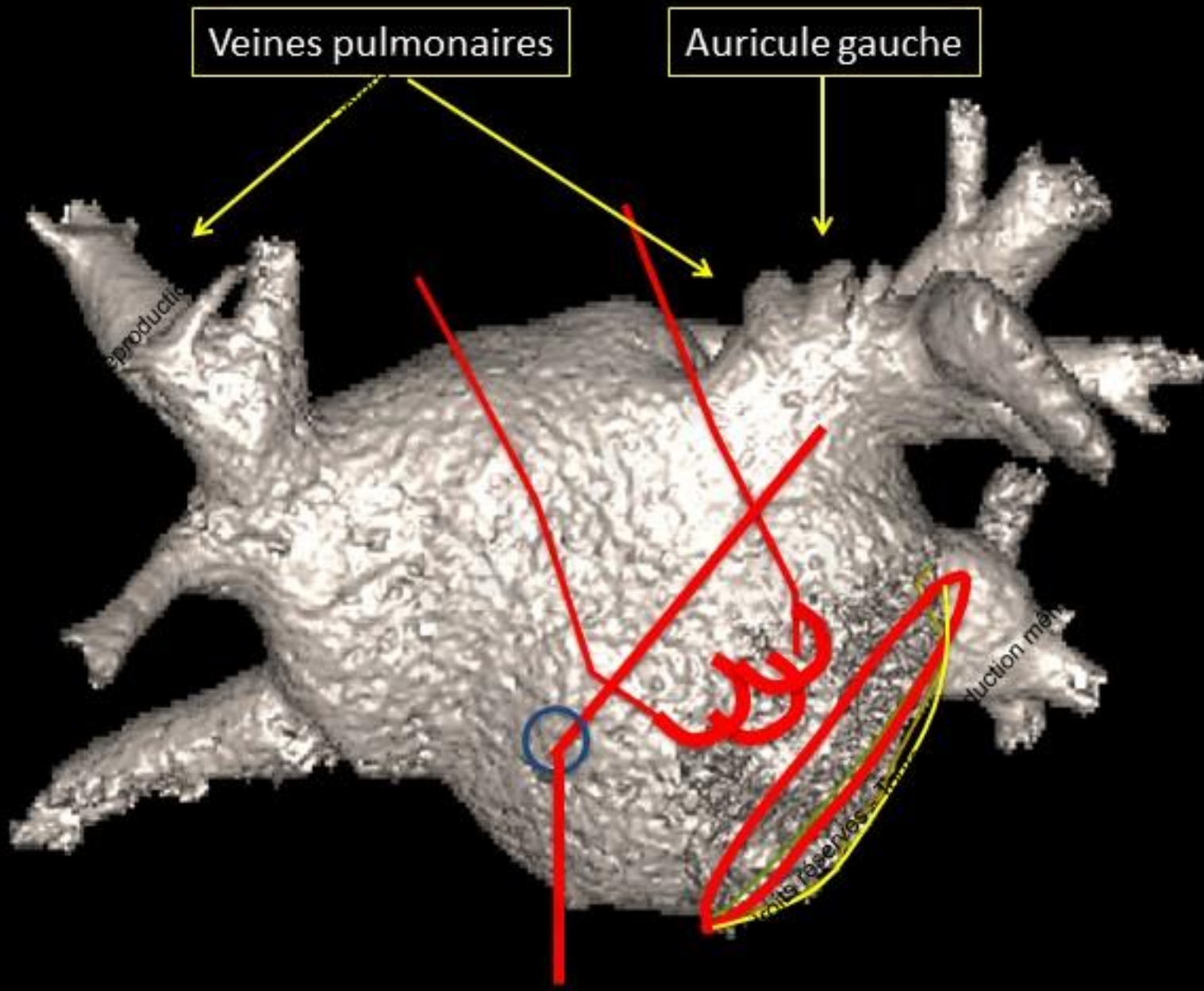
Pulmonary Valve

Aortic Valve



Mitral Valve

Tricuspid Valve



De face...l'anneau mitral vous regarde de travers...

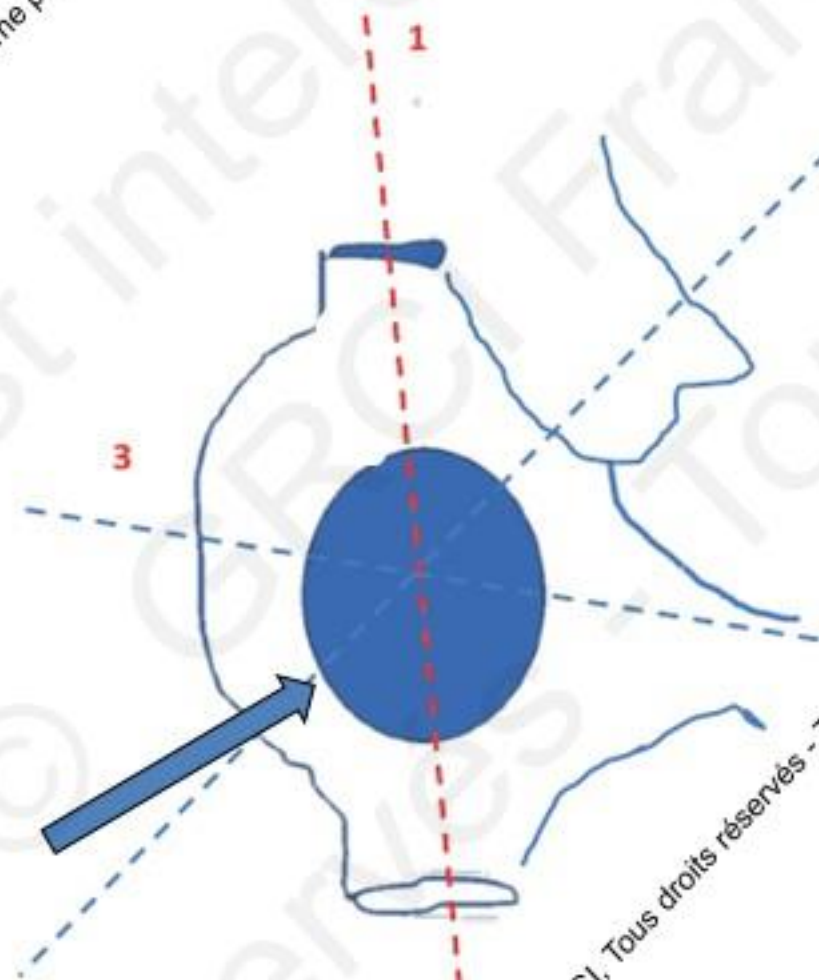
2017 © GRO

reproductible
duct
Par

duction mé
tron

■ Où ?

Auricule gauche

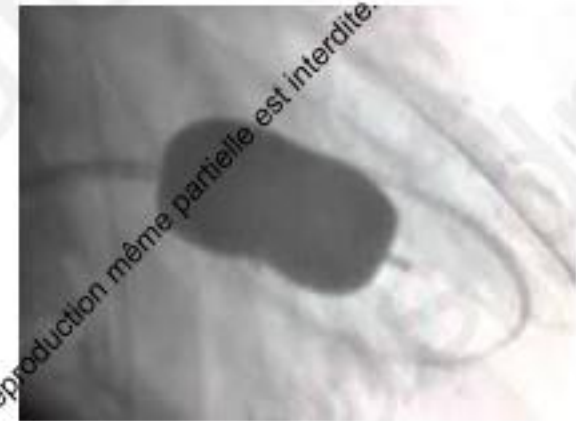


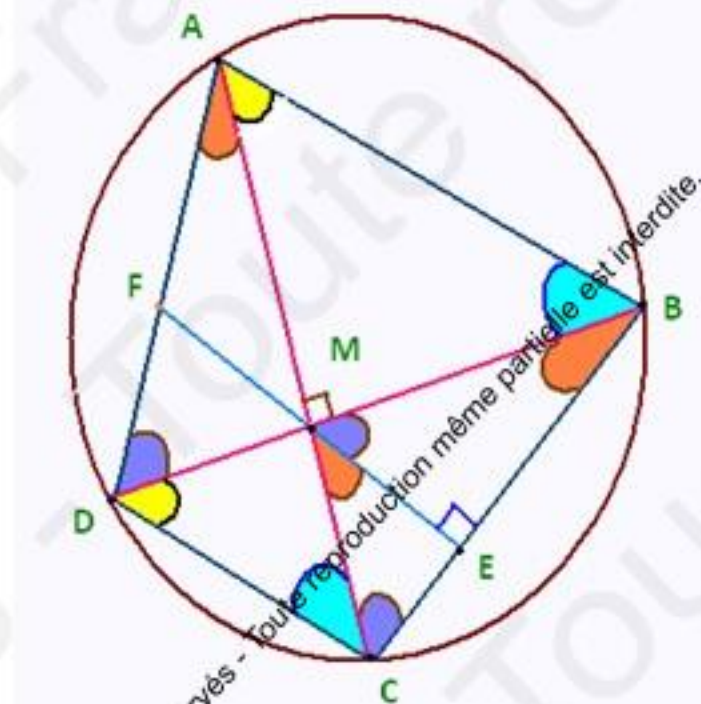
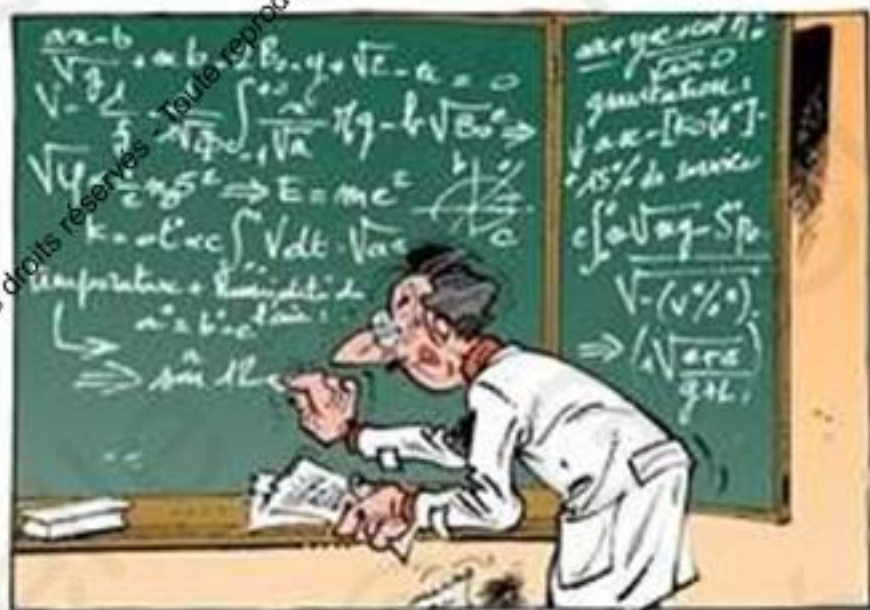
2017 © GRCI, Tous droits réservés - Toute reproduction même partielle est interdite

2017 © GRCI, Tous droits réservés - Toute reproduction même partielle est interdite.

Quelles procédures ?

- Prise de pression
- Valvuloplastie mitrale percutanée
- Mitraclip
- **Traitement de fuites para prothétiques**
- Occlusion de l'auricule gauche
- Réouverture du septum (assistance circulatoire, IC FEC)





2017 © GRCI, Tous droits réservés - Toute reproduction même partielle est interdite.

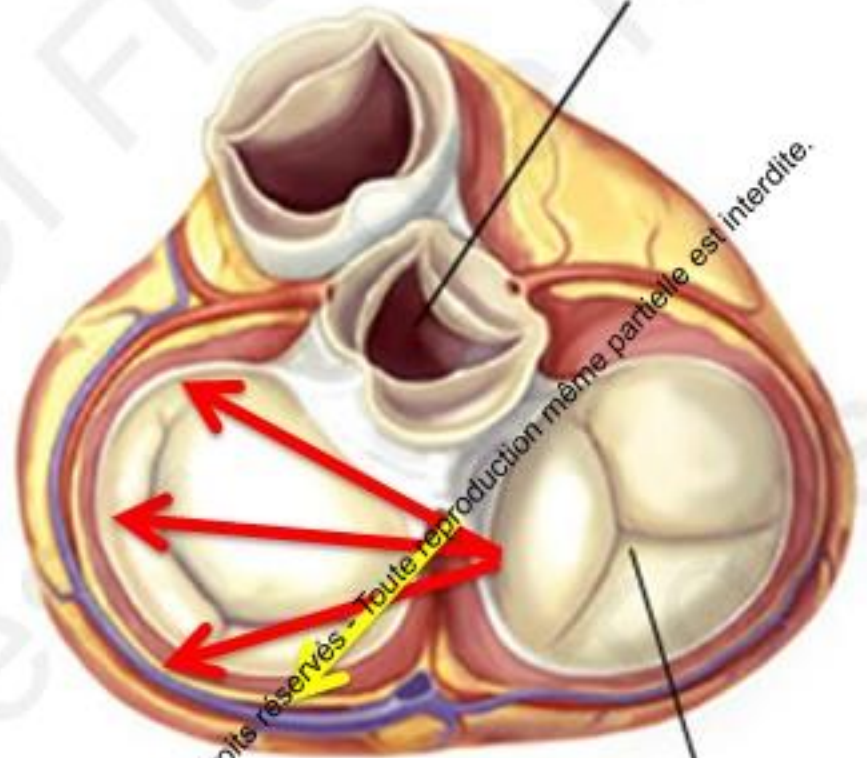
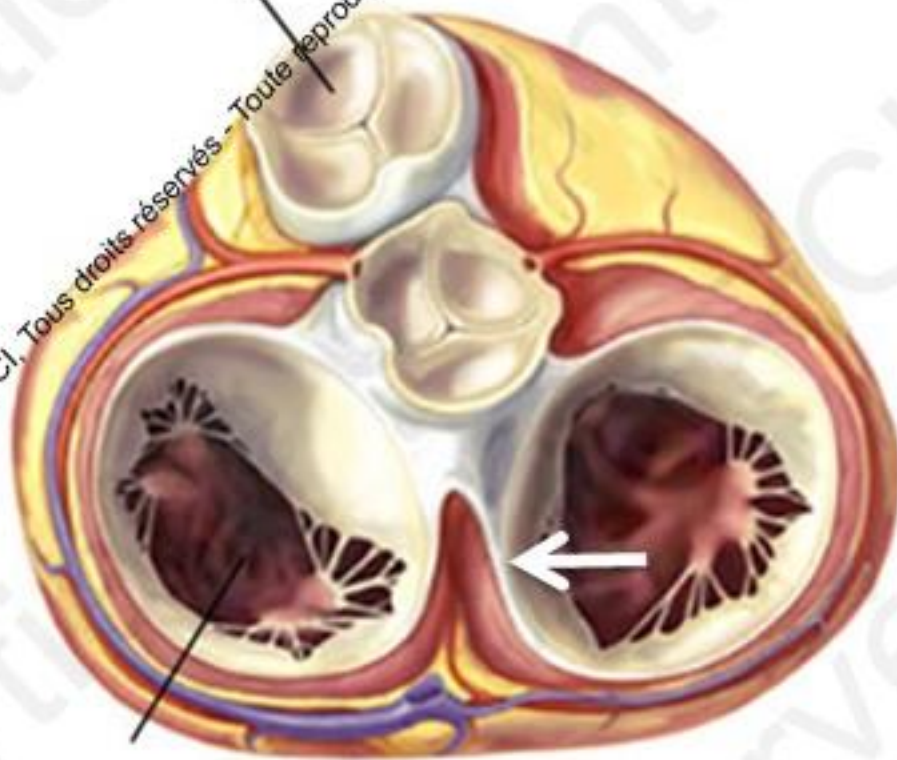
2017 © GRCI, Tous droits réservés - Toute reproduction même partielle est interdite.

Passion O



Pulmonary Valve

Aortic Valve



Mitral Valve

Tricuspid Valve

2017 © GRCI, Tous droits réservés - Toute reproduction même partielle est interdite.

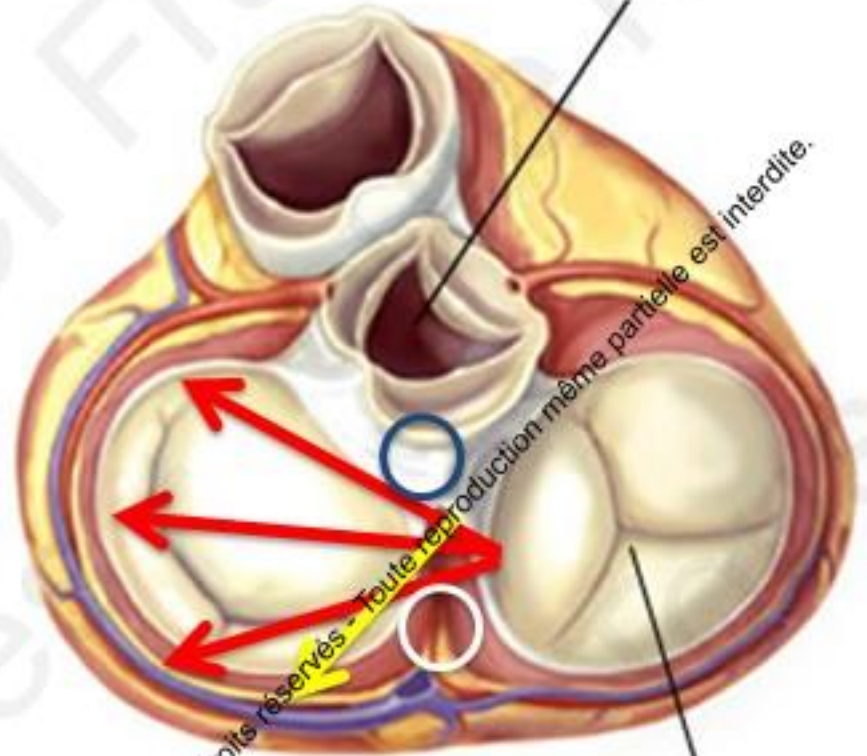
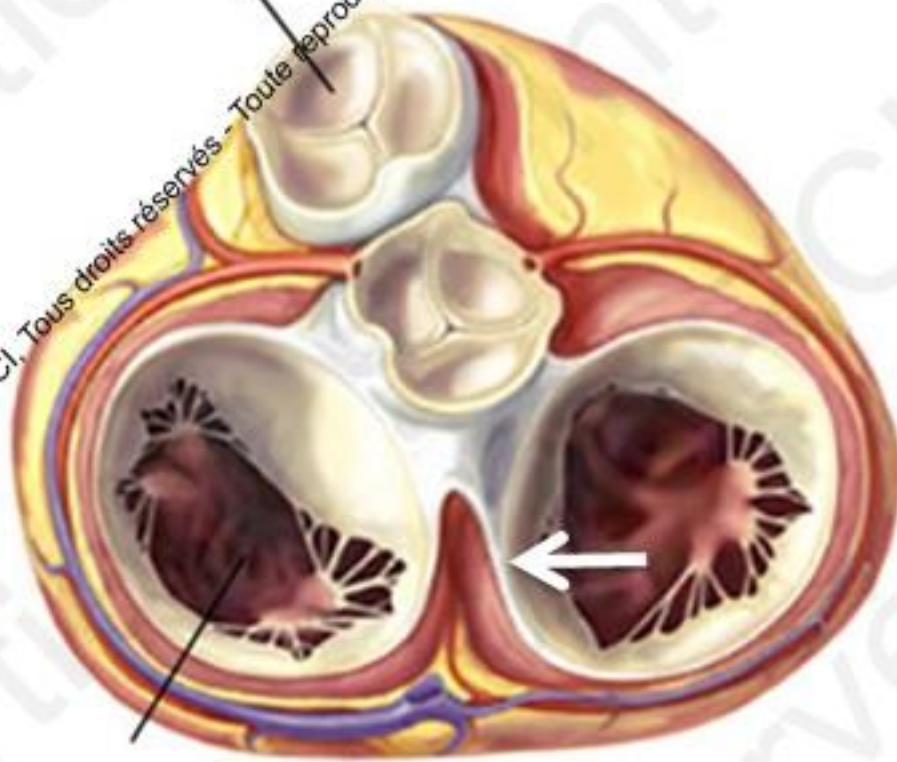
2017 © GRCI, Tous droits réservés - Toute reproduction même partielle est interdite.

Passion O



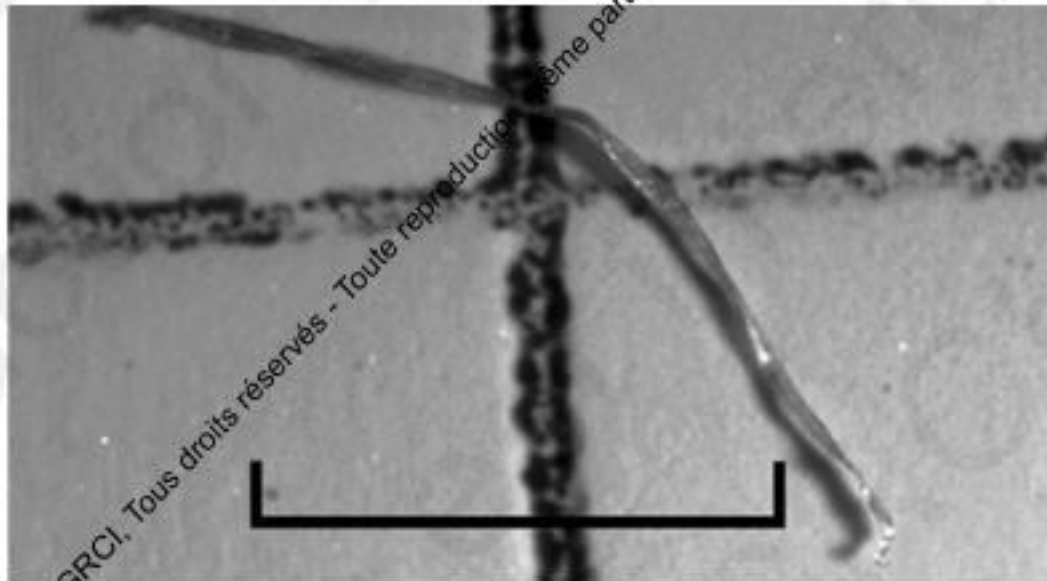
Pulmonary Valve

Aortic Valve



Mitral Valve

Tricuspid Valve

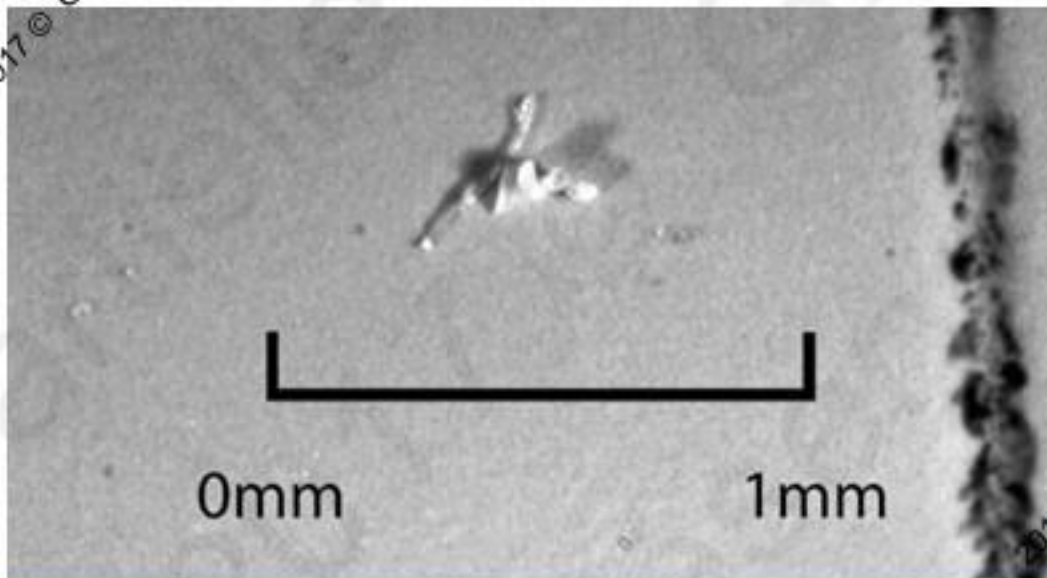


The Brockenbrough needle creates clinically significant visible particles when advanced through a transseptal sheath and dilator...

This is true whether the standard stylet is used or not.

However, the use of a stylet was effective in reducing the number of particles.

The NRG C1 radiofrequency needle, does not create visible particles



Feld et al. JICE. 2011 Jan; 30(1): 31–36.

- Merci

