

Rôle des paramédicaux dans l'angioplastie des CTO

Introduction

Hervé Faltot, Hôpital Schweitzer – Colmar

Paris, le 6 décembre 2017

2017 © GRCI, Tous droits réservés - Toute reproduction même partielle est interdite.

2017 © GRCI, Tous droits réservés - Toute reproduction même partielle est interdite.

DÉCLARATION DE LIENS D'INTÉRÊT AVEC LA PRÉSENTATION

Intervenant : Hervé Faltot, Colmar

Je n'ai pas de lien d'intérêt à déclarer

2017 © GRCI, Tous droits réservés - Toute reproduction même partielle est interdite.

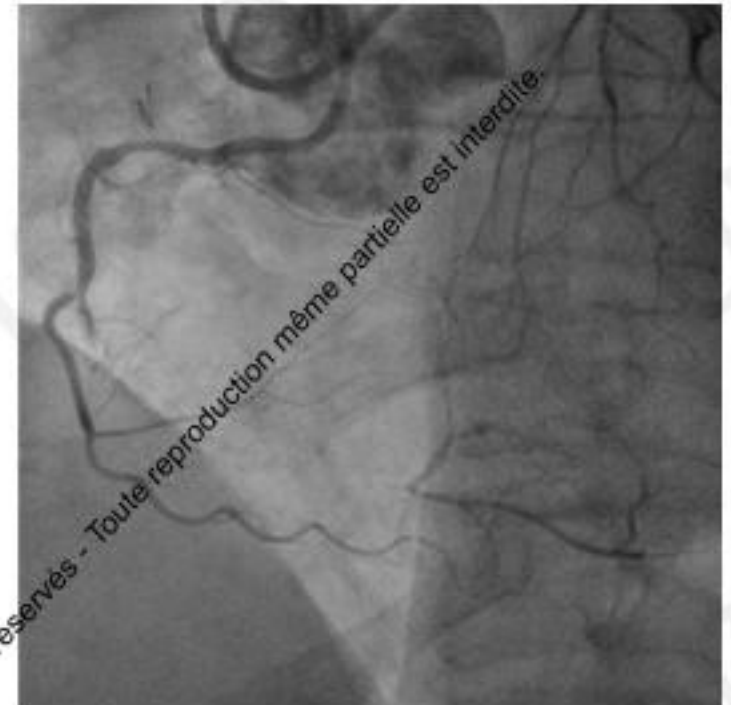
2017 © GRCI, Tous droits réservés - Toute reproduction même partielle est interdite.

Les occlusions coronaires chroniques

- Après 2016, nouvelle session paramédicale au GRCI dédiée à la CTO (Chronic Total Occlusion)
- Engouement médical et paramédical
 - CTO = dernier challenge des cardiologues interventionnel
 - => nouvelle implication des paramédicaux

Les occlusions coronaires chroniques

- Une définition bien précise
 - Flux TIMI 0
 - Occlusion > 3 mois
- Une revascularisation basée sur des tests d'ischémie ou de viabilité
- Différents niveaux de complexité
 - J-CTO score 0 -> 5



2017 © GRCI, Tous droits réservés - Toute reproduction même partielle est interdite.

Les occlusions coronaires chroniques

- Les revers de la médaille
 - irradiation plus importante qu'une angioplastie conventionnelle
 - une augmentation du volume de contraste et donc un problème néphrotique à gérer
 - des examens complexes et longs, pour les équipes médicales et paramédicales, mais surtout pour le patient!!!

Les occlusions coronaires chroniques

- CTO (Chronic Total Occlusion)

- choix abondant du matériel

- gestion spécifique

- évolution des techniques et des outils

- formation continue pointue et réactualisée de tous les acteurs



2017 © GRCI, Tous droits réservés - Toute reproduction même partielle est interdite.

Quizz Box

- Merci d'utiliser le boîtier et de répondre aux questions
- Très bonne session

