



STIM TAVI MS

Etude des facteurs anatomiques prédictifs de BAV de haut grade chez les patients implantés d'un pace maker double chambre après TAVI.

*P. Frey¹, A. Brochier¹, N. Ezzouhairi², D. Irlès¹, L. Leroux²

¹ Service de cardiologie, Centre Hospitalier d'Annecy Genevois, 74370 Epagny Metz-Tessy

² Service de cardiologie, Centre Hospitalier Universitaire de Bordeaux, 33000 Bordeaux

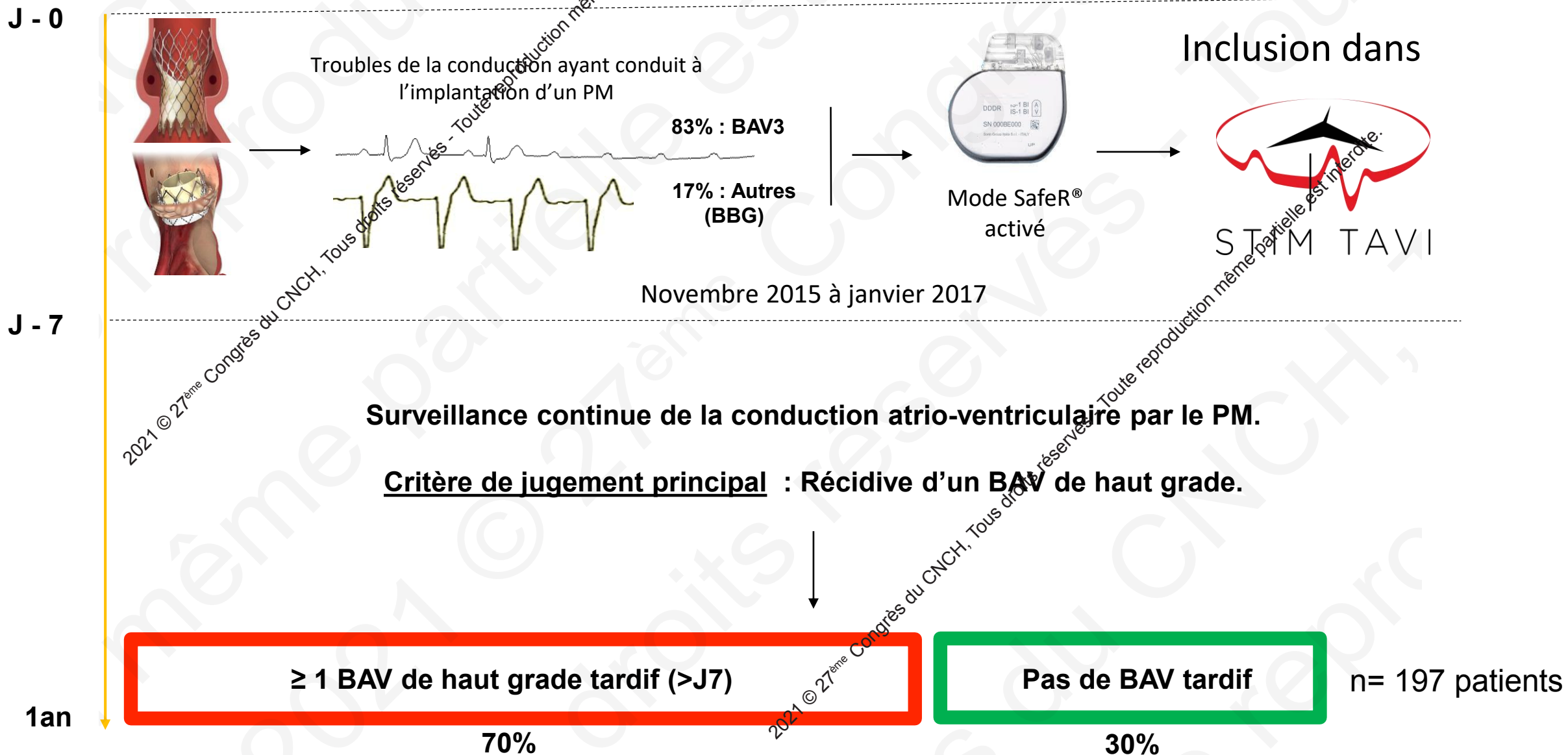
Conflits d'intérêts

- Aucun

2021 © 27^{ème} Congrès du CNCH, Tous droits réservés - Toute reproduction même partielle est interdite.

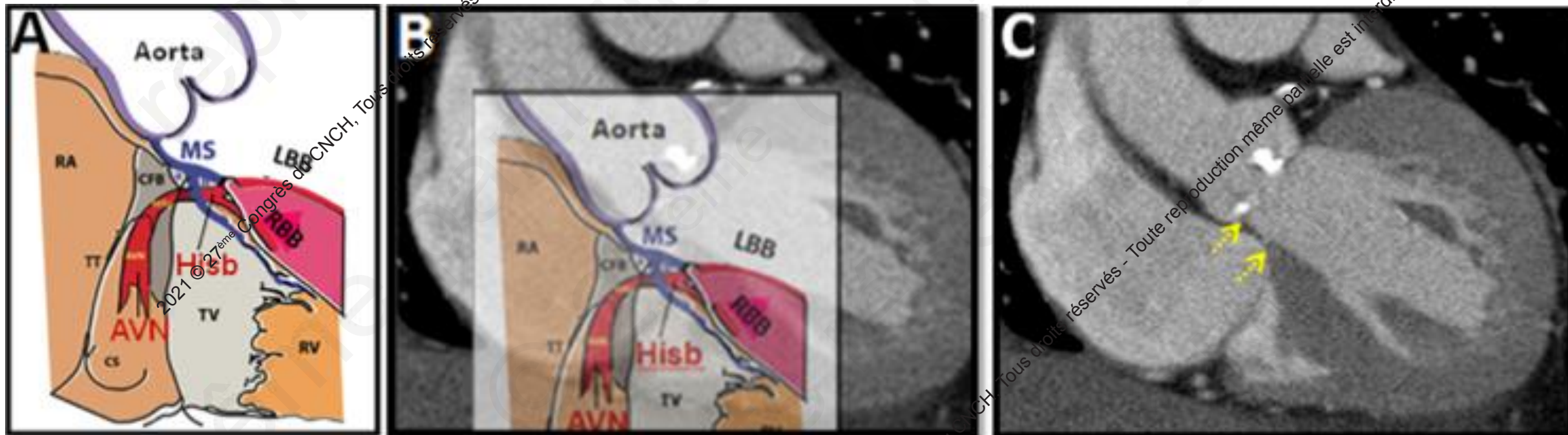
2021 © 27^{ème} Congrès du CNCH, Tous droits réservés - Toute reproduction même partielle est interdite.

STIM TAVI

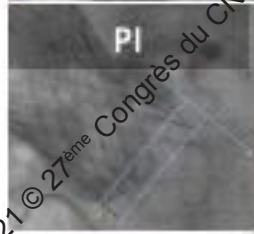


Facteurs anatomiques

- Relation entre le faisceau de His et le septum membraneux



Résultats



Δ MS-ID
Coronal

Δ MS-ID
Infra annulaire

Population total	Pas de TC-HG tardif	TC-HG tardif	p Uni
6,9 ± 2,2 mm	6,8 ± 2,8 mm	7 ± 1,9 mm	0,57
2,7 ± 2,9 mm	2,7 ± 3,6 mm	2,7 ± 2,4 mm	0,95
7,3 ± 3,5 mm	6,8 ± 3,9 mm	7,5 ± 3,3 mm	0,36
-0,4 ± 4,1 mm	-0,06 ± 4,7 mm	-0,54 ± 3,7 mm	0,42
-4,7 ± 4,3 mm	-4,2 ± 4,8 mm	-4,9 ± 4 mm	0,15



2021 © 27^{ème} Congrès du CNCH, Tous droits réservés - Toute reproduction même partielle est interdite.

Résultats

Analyse multivarié

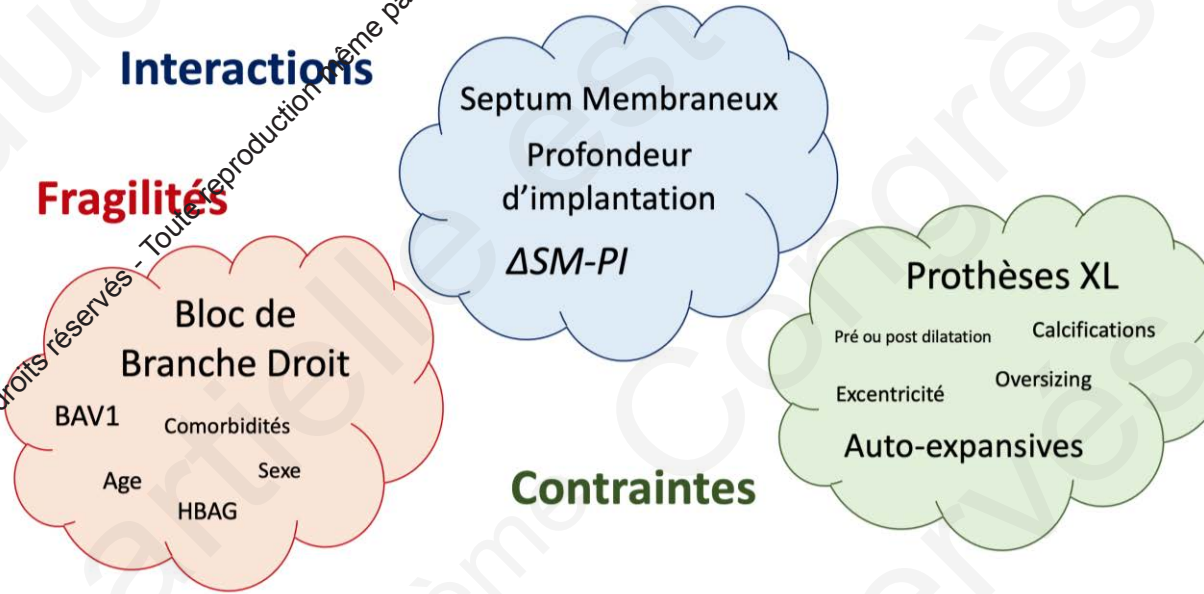
	P-value	Odds Ratio (CI95%)
Calcifications RCC (mm3)	0,042	1,008 [1,000; 1,016]
Calcifications LCC (mm3)	0,956	1,000 [0,996; 1,004]
Calcifications NCC (mm3)	0,003	0,990 [0,983; 0,997]
Δ MS-ID coronal (mm)	0,745	1,048 [0,791; 1,388]
Δ MS-ID infra-annular (mm)	0,531	0,932 [0,749; 1,161]
Implantation depth (mm)	0,429	1,102 [0,866; 1,404]
Oversizing	0,247	5,790 [0,298; 111,127]
During TAVI HG-AVB	0,886	0,908 [0,243; 3,398]
HG-AVB after TAVI during days 0–1	0,002	7,848 [2,093; 29,426]
HG-AVB during day 2-6	< 0,0001	8,033 [2,820; 22,878]



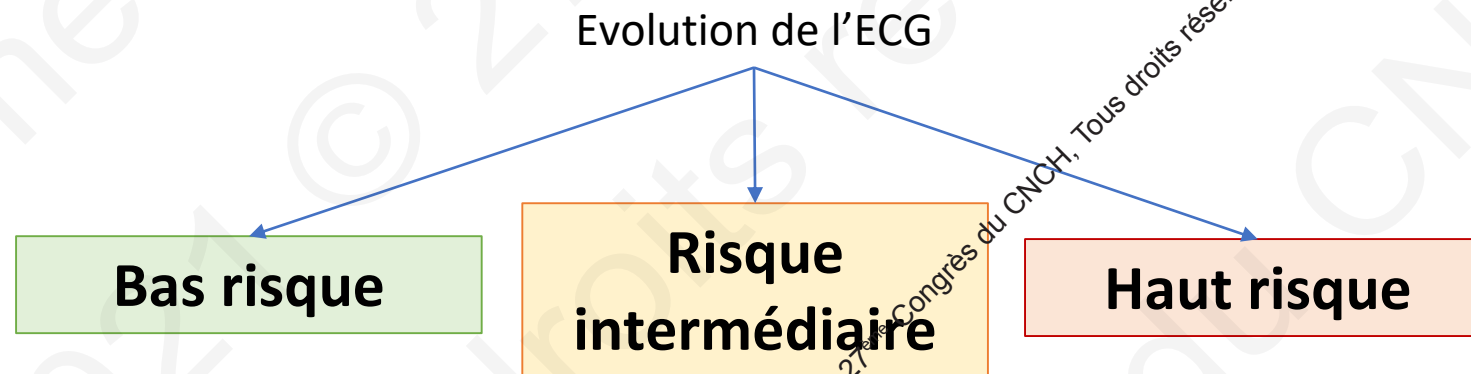
L'apparition d'un BAV de haut grade de J0 à J7 est prédictif d'une récurrence dans l'année suivant l'implantation.

Prise en charge du BAV post TAVI ?

Pré TAVI



Post TAVI



2021 © 27^{ème} Congrès du CNCH, Tous droits réservés - Toute reproduction même partielle est interdite.

2021 © 27^{ème} Congrès du CNCH, Tous droits réservés - Toute reproduction même partielle est interdite.

Merci de votre attention

2021 © 27^{ème} Congrès du CNCH, Tous droits réservés - Toute reproduction même partielle est interdite.