

Un cas difficile de syndrome coronarien aigu

MARJORIE CANU MD¹, ADRIEN JANKOWSKI MD², LAURENT RIOU PHD³

GÉRALD VANZETTO MD, PHD, FESC^{1,3}, GILLES BARONE-ROCHETTE MD, PHD^{1,3}

SERVICE DE CARDIOLOGIE, CHU GRENOBLE ALPES.

SERVICE DE RADIOLOGIE MÉDICALE, CHU GRENOBLE ALPES

RADIOPHARMACEUTIQUES BIOCLINIQUES, INSERM 1039 38400 GRENOBLE

Patiente de 70 ans

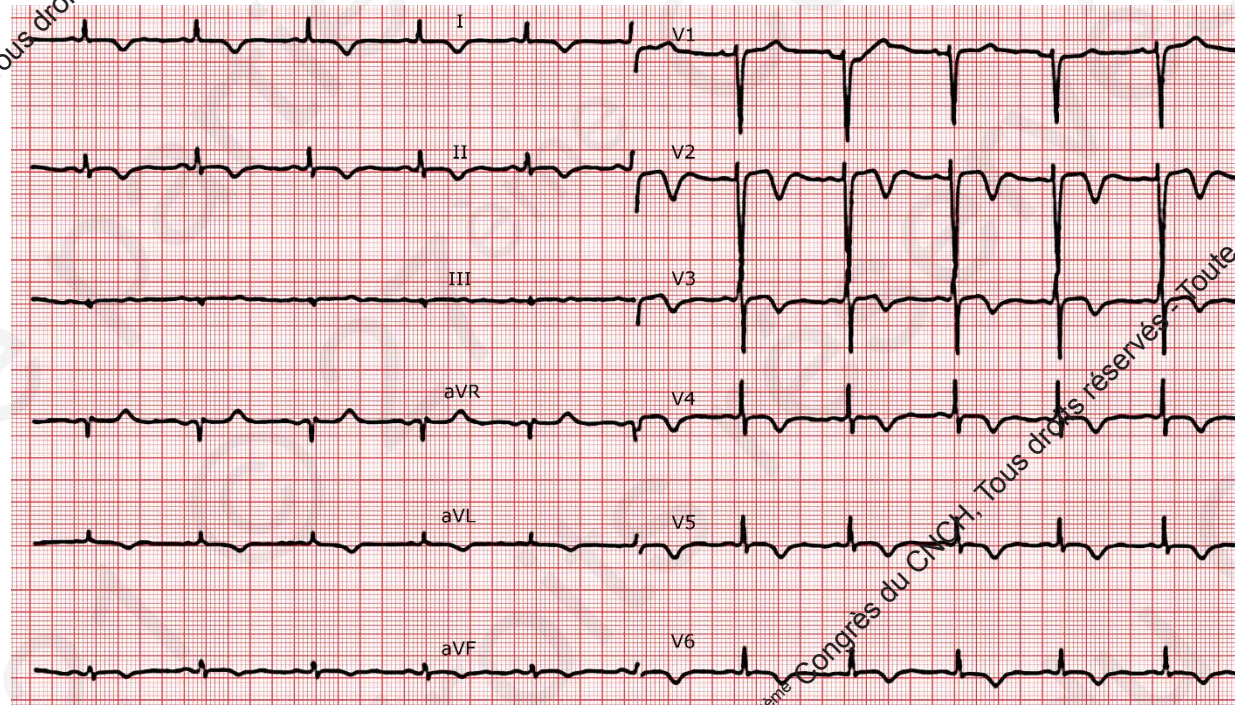
Episodes de douleurs thoraciques intermittentes suite à une activité physique intense en danse la semaine précédente

2021 © 27^{ème} Congrès du CNCH, Tous droits réservés - Toute reproduction même partielle est interdite.

2021 © 27^{ème} Congrès du CNCH, Tous droits réservés - Toute reproduction même partielle est interdite.

Patiente de 70 ans

Episodes de douleurs thoraciques intermittentes suite à une activité physique intense en danse la semaine précédente



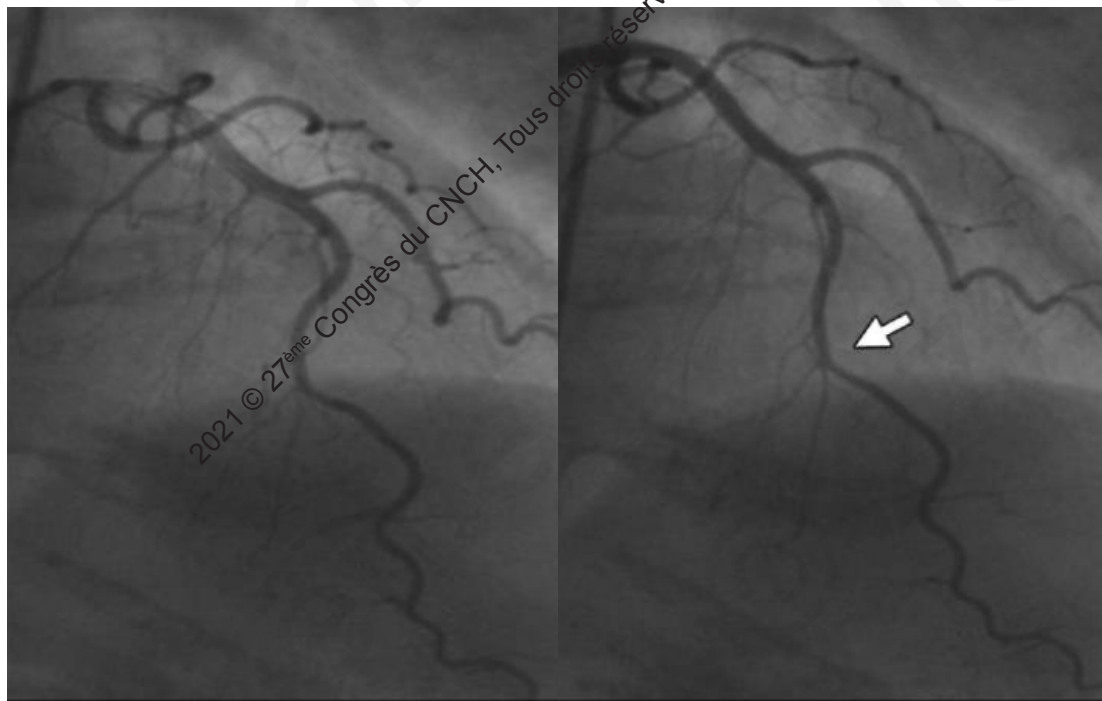
2021 © 27^{ème} Congrès du CNCH, Tous droits réservés - Toute reproduction même partielle est interdite.

2021 © 27^{ème} Congrès du CNCH, Tous droits réservés - Toute reproduction même partielle est interdite.

En USIC

- ▶ Troponine US 575 – 700 ng/L
- ▶ CPK 185 UI/L
- ▶ Reste de la biologie sans anomalie
- ▶ ETT:
FEVG 45%, akinésie de l'ensemble des segments apicaux, hyperkinésie des segments basaux, absence de valvulopathie aortique ou mitrale, cavités droites non dilatées, péricarde sec,

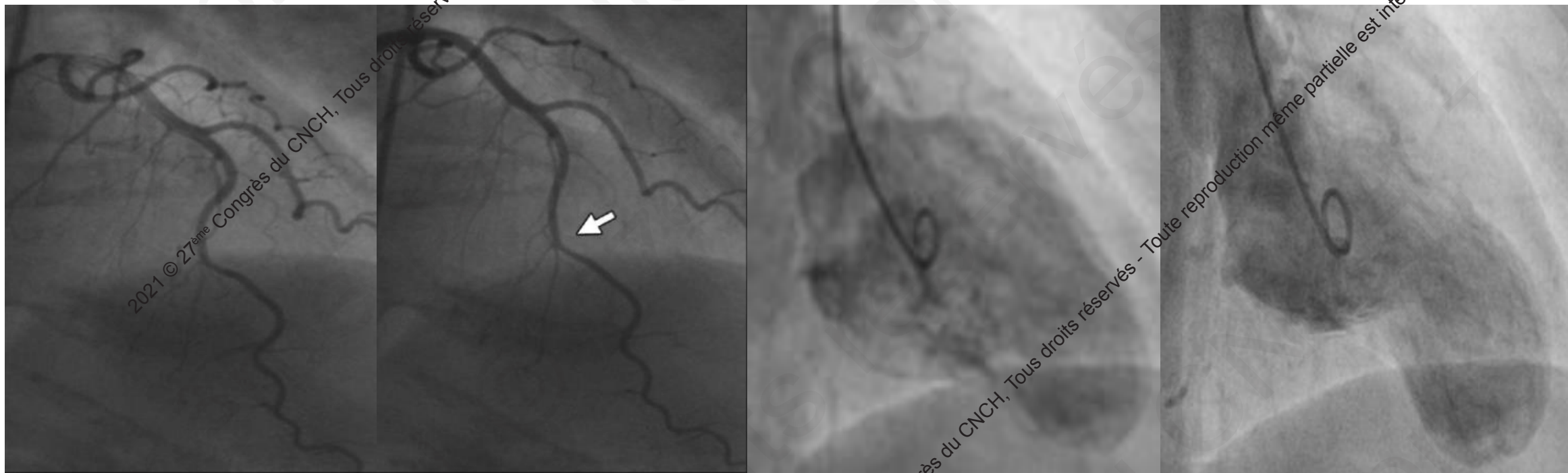
Coronarographie



2021 © 27^{ème} Congrès du CNCH, Tous droits réservés - Toute reproduction même partielle est interdite.

2021 © 27^{ème} Congrès du CNCH, Tous droits réservés - Toute reproduction même partielle est interdite.

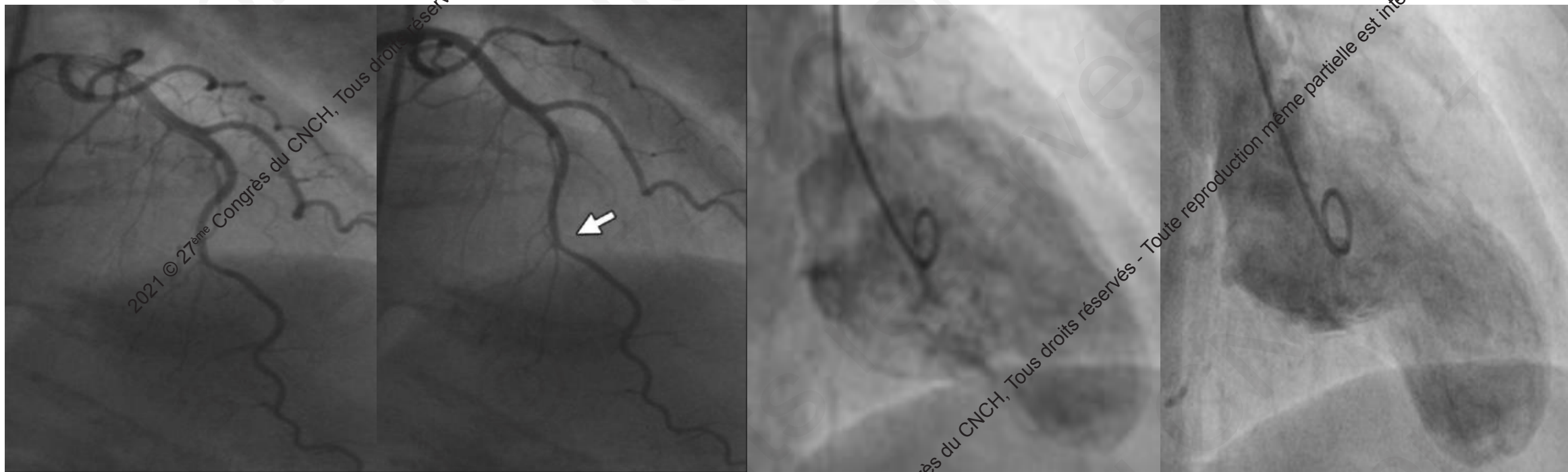
Coronarographie



2021 © 27^{ème} Congrès du CNCH, Tous droits réservés - Toute reproduction même partielle est interdite.

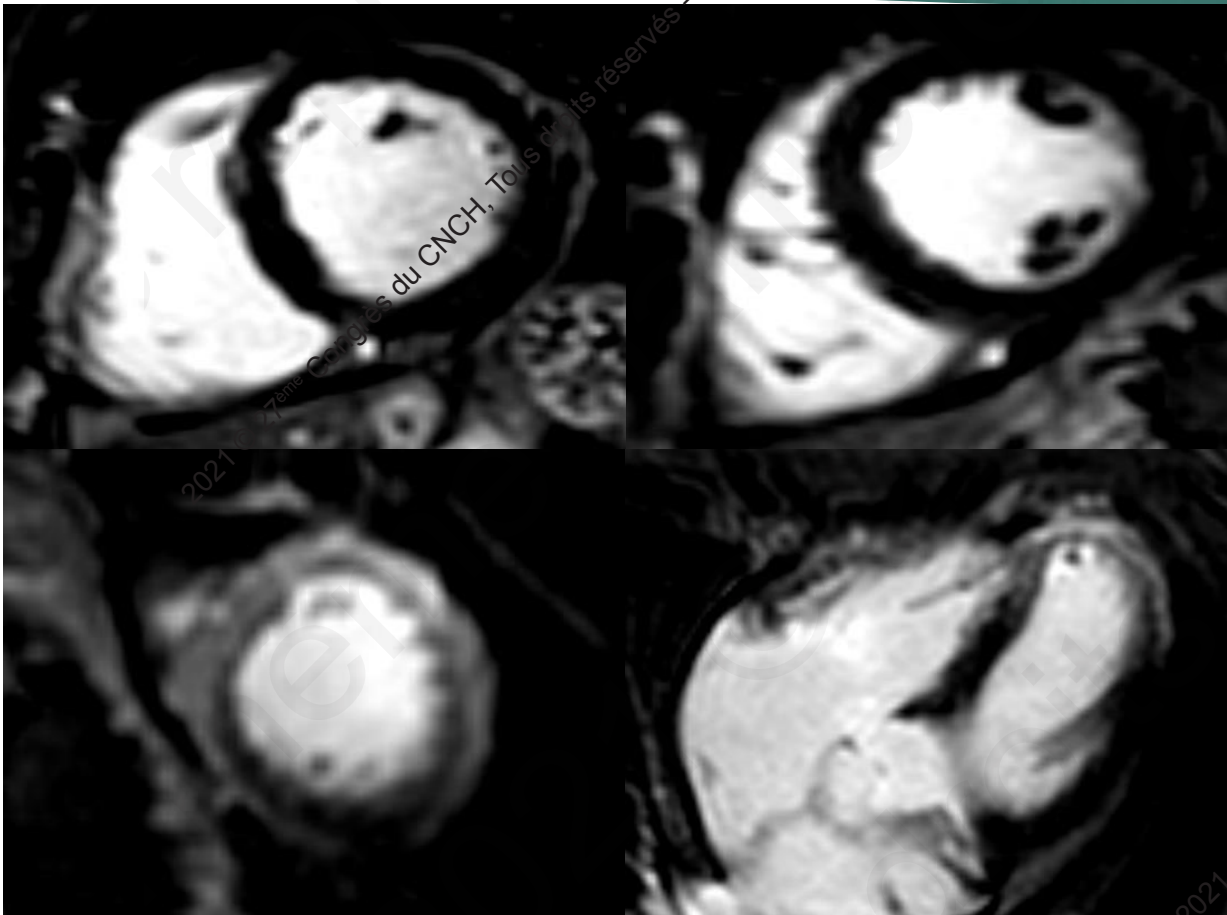
2021 © 27^{ème} Congrès du CNCH, Tous droits réservés - Toute reproduction même partielle est interdite.

Coronarographie



Cardiomyopathie de stress, associée à un pont intra-myocardique de l'IVA

IRM myocardique



Séquences tardives
après injection de
Gadolinium:

- Prise de contraste sous
endocardique des
segments apicaux

- Présence d'un
thrombus apical

IRM myocardique

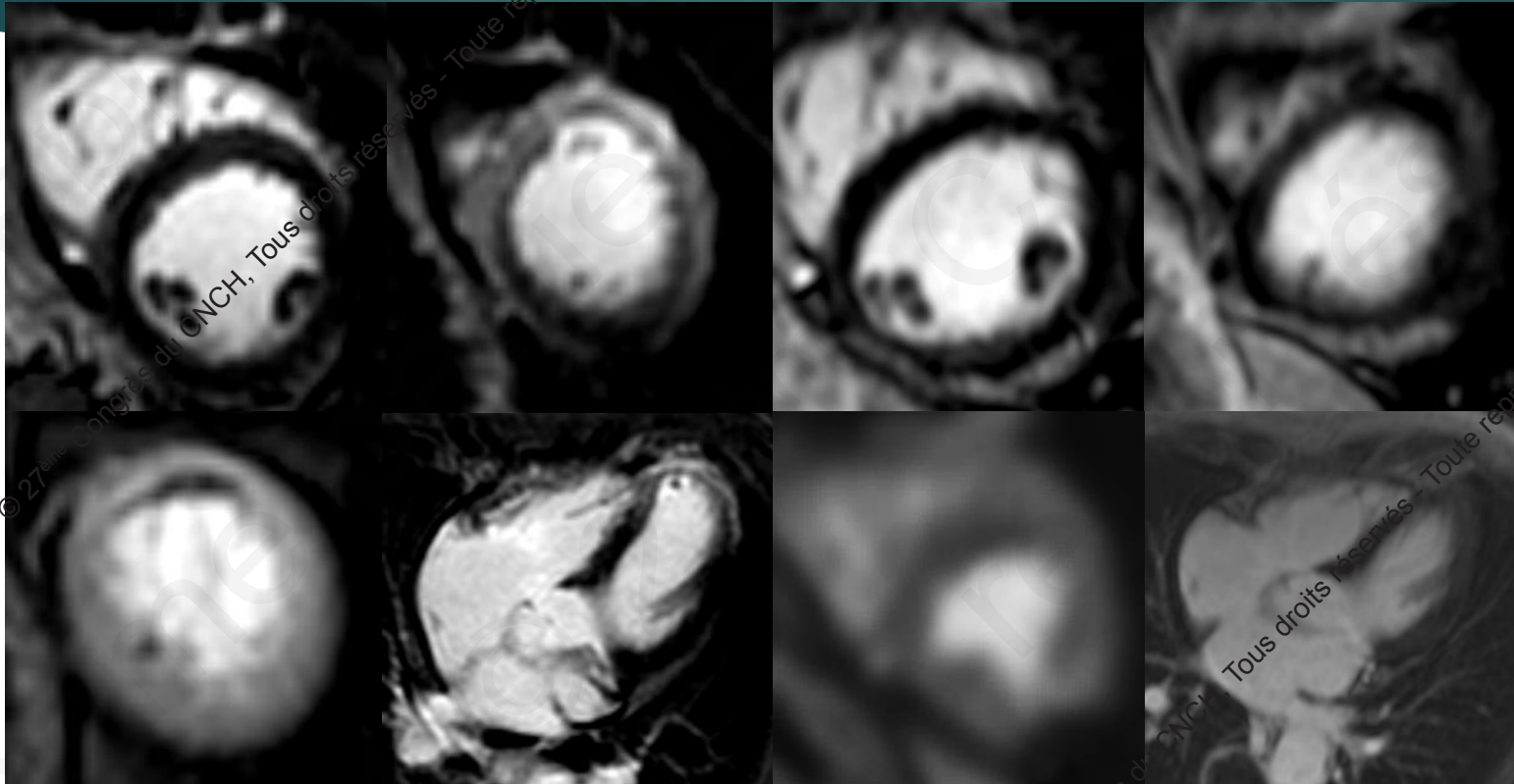


**Infarctus du myocarde apical
en lien avec le pont
intramyocardique**

Séquences tardives
après injection de
Gadolinium:

- Prise de contraste sous
endocardique des
segments apicaux
- Présence d'un
thrombus apical

IRM de contrôle à 3 mois



**Disparition complète du thrombus intraVG et des anomalies sur les séquences tardives après injection de Gadolinium.
Diagnostic?**



European Heart Journal (2009) 30, 1635–1642
doi:10.1093/eurheartj/ehp140

CLINICAL RESEARCH

Myocardial disease

Immunohistological basis of the late gadolinium enhancement phenomenon in tako-tsubo cardiomyopathy

Andreas Rolf^{1*†}, Holger M. Nef^{1†}, Helge Möllmann¹, Christian Troidl², Sandra Voss², Guido Conradi¹, Johannes Rixe¹, Holger Steiger¹, Katharina Beiring¹, Christian W. Hamm¹, and Thorsten Dill¹

Augmentation transitoire de la matrice extra-cellulaire (collagène 1 et fibronectine) => augmentation du volume de distribution du Gadolinium
=> LGE

Diagnostic final de cardiomyopathie de stress avec prise de contraste transitoire

- ▶ Importance de l'imagerie multimodale dans les MINOCA
- ▶ La répétition de l'IRM peut s'avérer nécessaire dans certains cas

