



Cardiologue interventionnel : décideur et/ou opérateur ?

B.Honton
Clinique Pasteur
Toulouse

DÉCLARATION DE LIENS D'INTÉRÊT AVEC LA PRÉSENTATION

Nom de l'orateur : Benjamin HONTON, Toulouse

Je déclare les liens d'intérêt potentiel suivants :

Consultant : MEDTRONIC

Quelle est la place du cardiologue interventionnel ?
Suis-je un décideur ?

2021 © GRCI, Tous droits réservés - Toute reproduction même partielle est interdite.

2021 © GRCI, Tous droits réservés - Toute reproduction même partielle est interdite.

Quelle est la place du cardiologue interventionnel ? Suis-je décideur ?

Variabilité du profil des cardiologues interventionnels

Purement isolé au cath-lab ?

Poursuite d'une activité de
consultation ?

Intégration dans un réseau
de soins ?



**Décideur actif de l'implantation de
l'hypertenseur non artérielle**

Quelle est la place du cardiologue interventionnel ?

Suis-je décideur ?

**LA STRATÉGIE NATIONALE
DE SANTÉ POUR LES
MALADIES HYPERTENSIVES :
PROPOSITIONS DE LA SOCIÉTÉ
FRANÇAISE D'HYPERTENSION
ARTÉRIELLE (SFHTA)**



Société Française
d'Hypertension Artérielle

43. **Mettre en place un financement pérenne et lisible pour assurer la formation continue en hypertension artérielle de chaque médecin universitaire, hospitalier et du secteur libéral, des infirmiers et des pharmaciens, quel que soit leur âge sans délaisser les plus jeunes.** Une évaluation sous une forme à déterminer définira le suivi de la participation à des congrès.
44. **Développer les plateformes d'enseignement à distance en e-learning** avec un enseignement découpé en sessions courtes, atteignables sur Internet et téléchargeables sur smartphone avec mise à jour régulière de cet enseignement.

Quelle est la place du cardiologue interventionnel ?

Prise en charge de l'hypertension

- Consultation en 2019 à la clinique PASTEUR
 - 23025 consultations en 2019 (+18% / 2018)
 - Motif de consultation dédiée pour HTA : 53%
 - 80% des patients ont eu des MAPA (+30% / 2018)
 - Délai de pose : 1 mois
 - 76% des patients ont eu un dépistage SAS

Quelle est la place du cardiologue interventionnel ?

Prise en charge rigoureuse de l'hypertension

Bilan HTA secondaire

- Durée : 48H
- Plateau technique
 - Scanner/IRM
 - SAS
- Dosages hormonaux
- Discussion experts
- *Dosages urinaires...*

Medtronic

SPYRAL HTN-ON MED

RADIANCE-HTN SOLO

RADIANCE-HTN TRIO

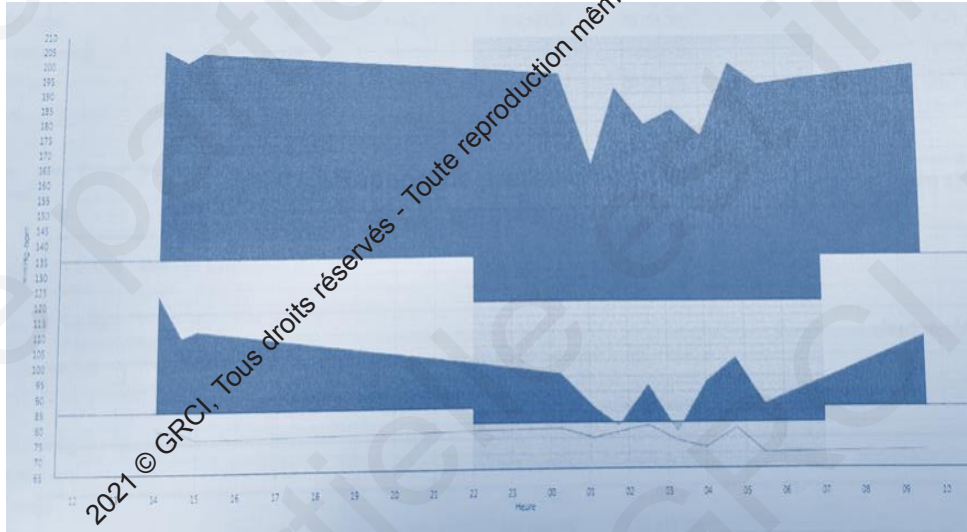
TARGET BP
OFF-MED TRIAL



TARGET BP I
CLINICAL TRIAL



Limite du modèle



- Femme de 35 ans – Origine antillaise
- HEXATHERAPIE avec observance irréprochable
- Absence de cause secondaire retrouvée
- Seul facteur de résistance : surpoids
- Echec de prise en charge

Transfert vers un centre d'excellence

Quelle est la place du cardiologue interventionnel ? Suis-je décideur ?

Variabilité du profil
cardiologue :

APPROVED

... dans un réseau
de soins ?



Décideur actif de l'indication de RDN

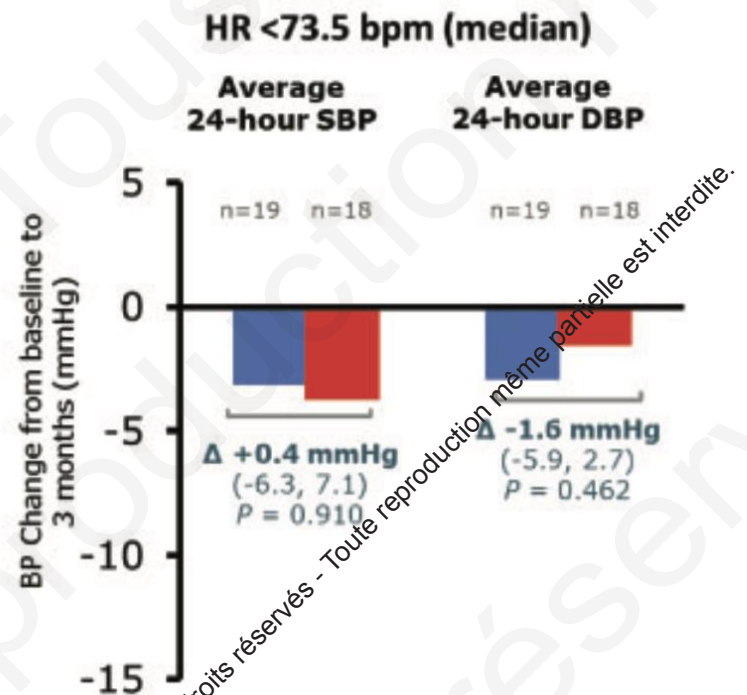
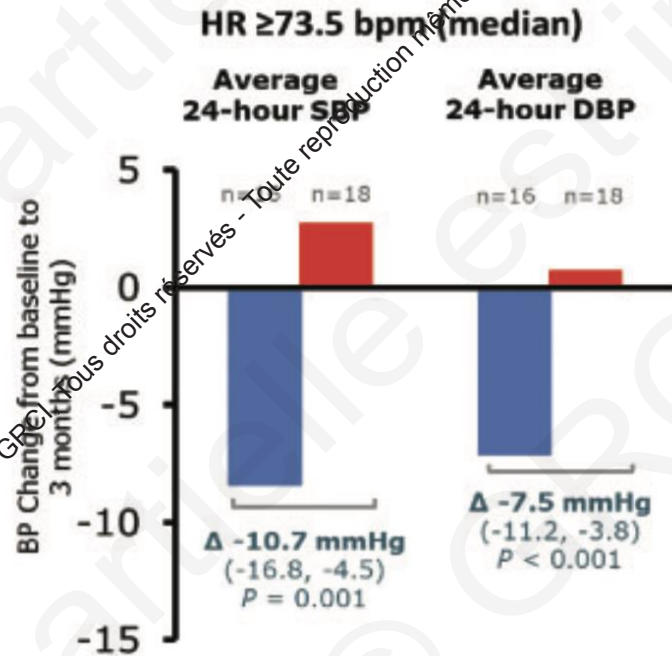
Quelle est la place du cardiologue interventionnel ? Suis-je décideur ?

Décideur actif des indications de la RDN



Quelle est la place du cardiologue interventionnel ?

Sélection des patients

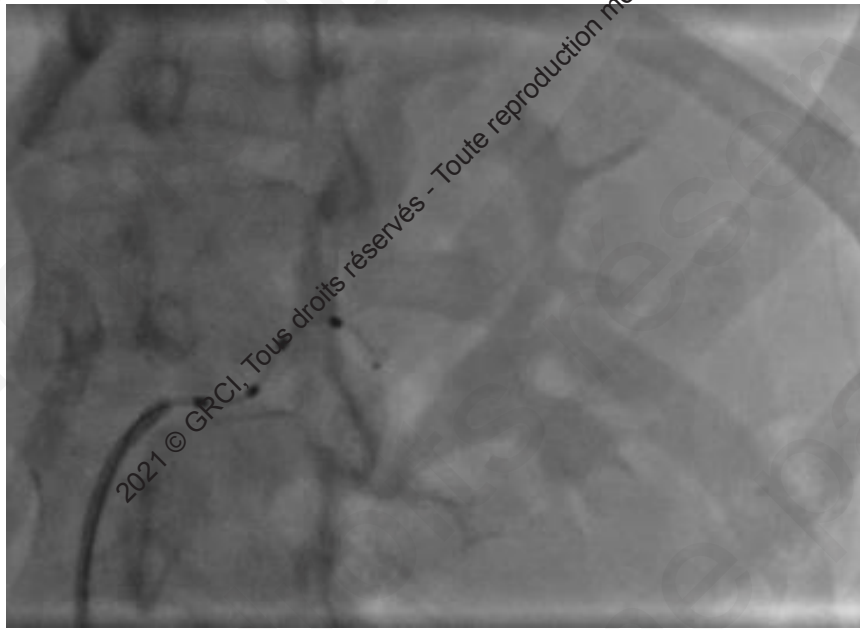
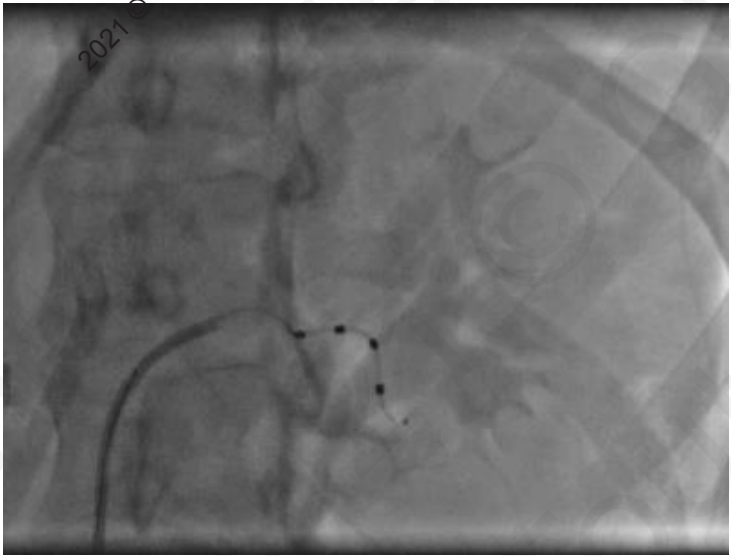
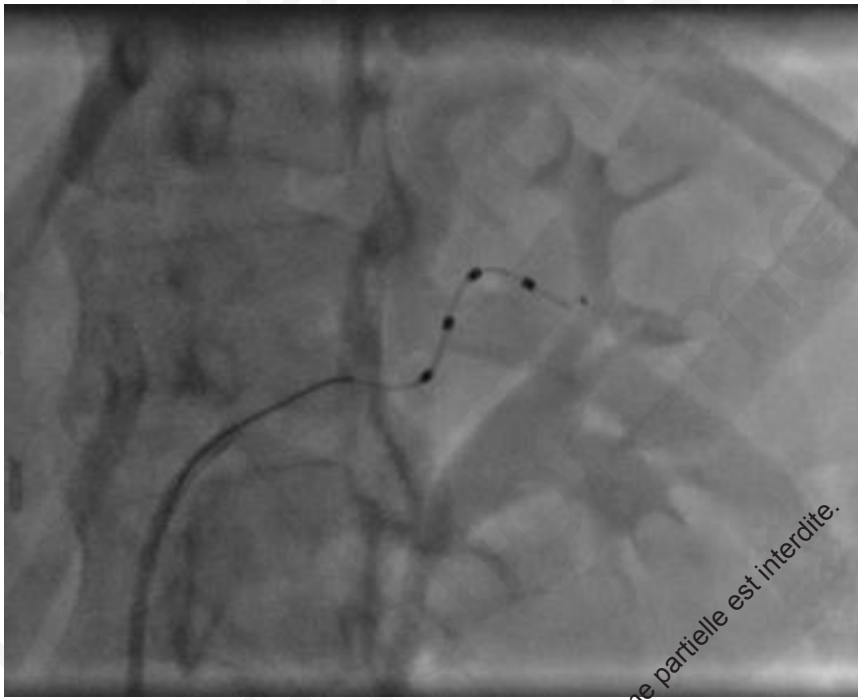
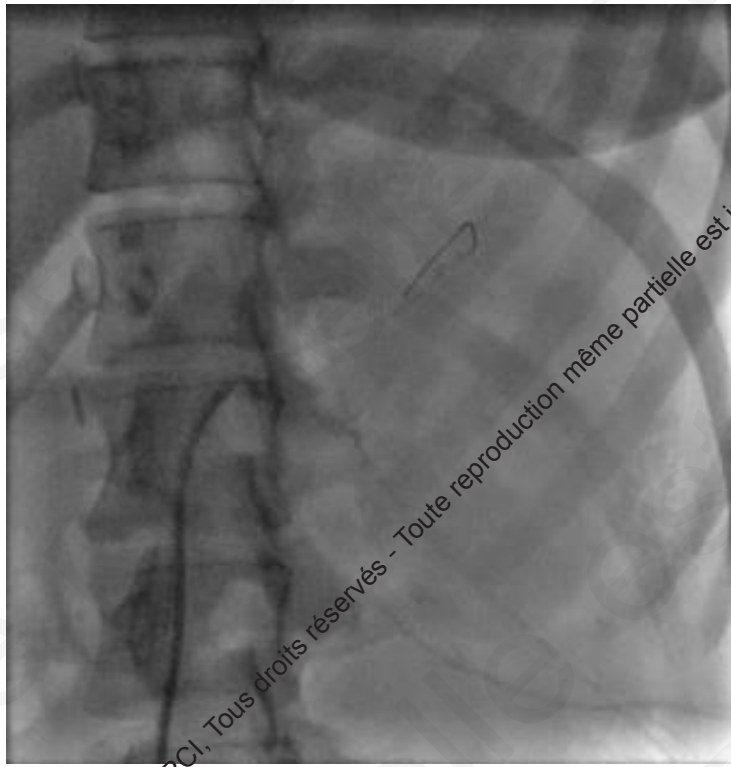


Reduction in 24-h HR at 3 months:
RDN group -2.5 bpm vs. sham -0.2 bpm, p=0.003

Quelle est la place du cardiologue interventionnel ? Je suis opérateur

2021 © GRCI, Tous droits réservés - Toute reproduction même partielle est interdite.

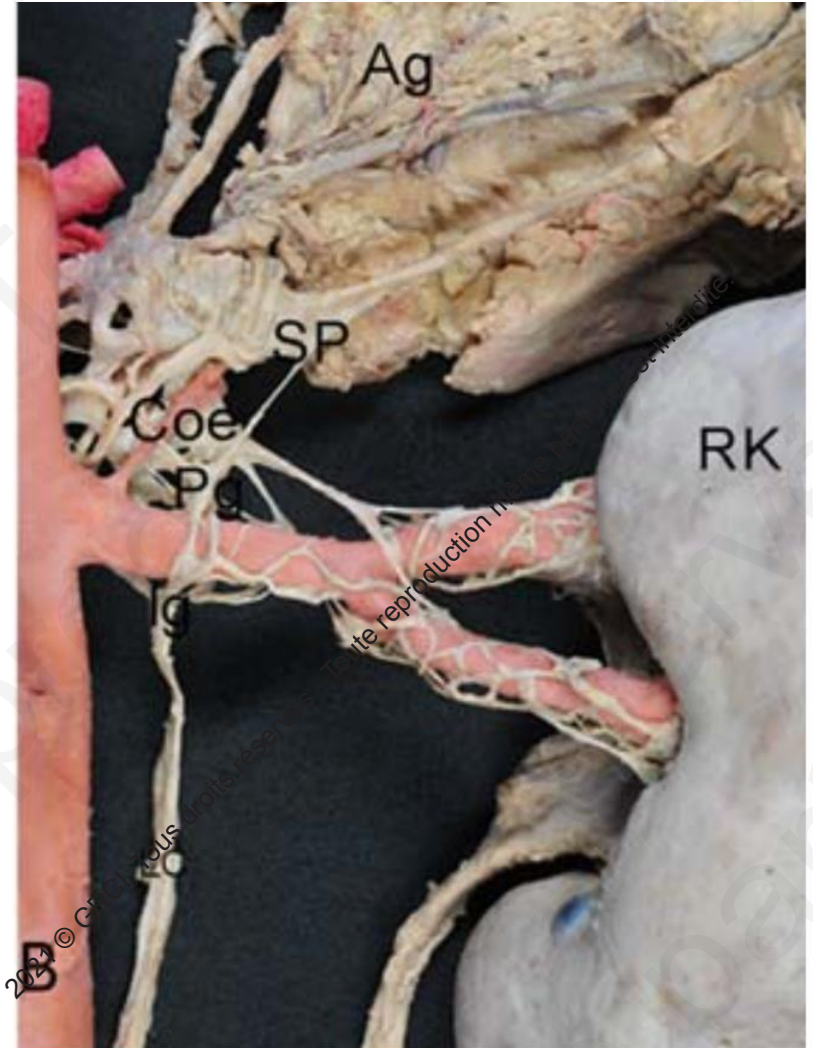
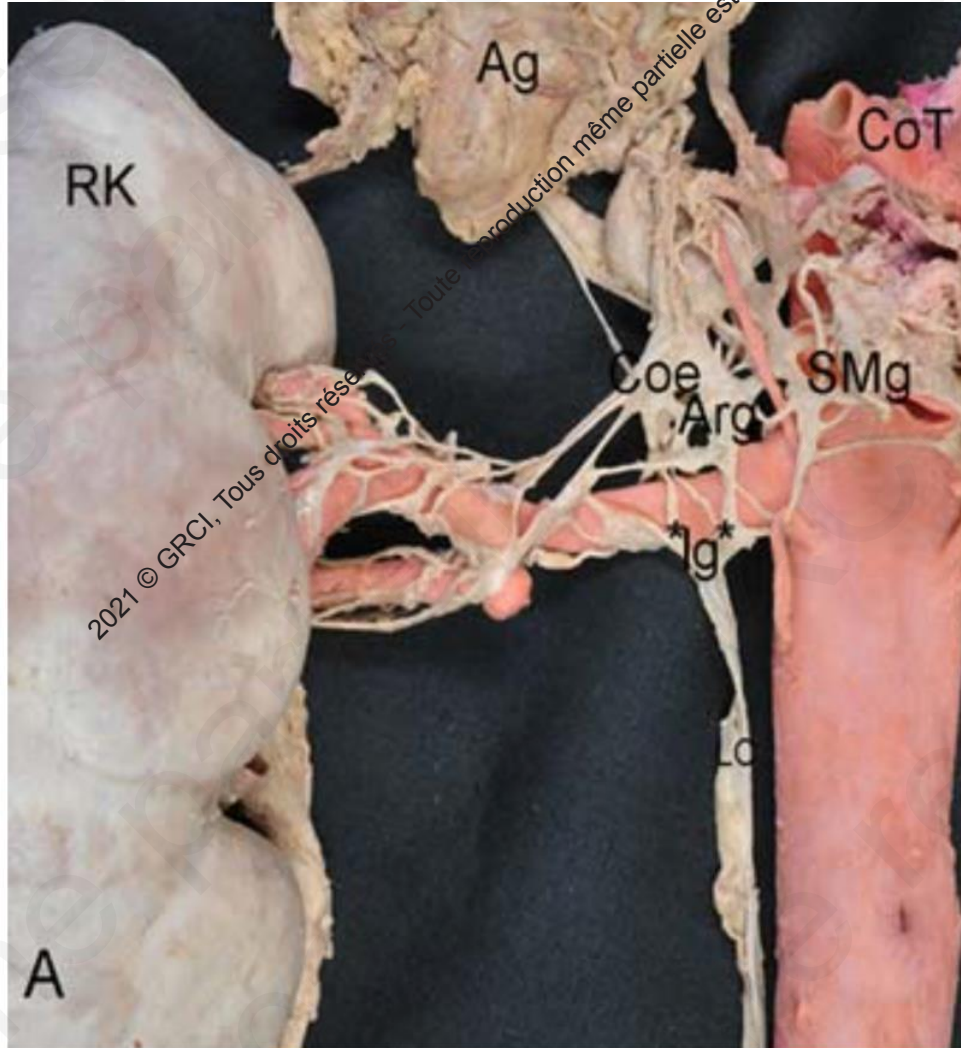
2021 © GRCI, Tous droits réservés - Toute reproduction même partielle est interdite.



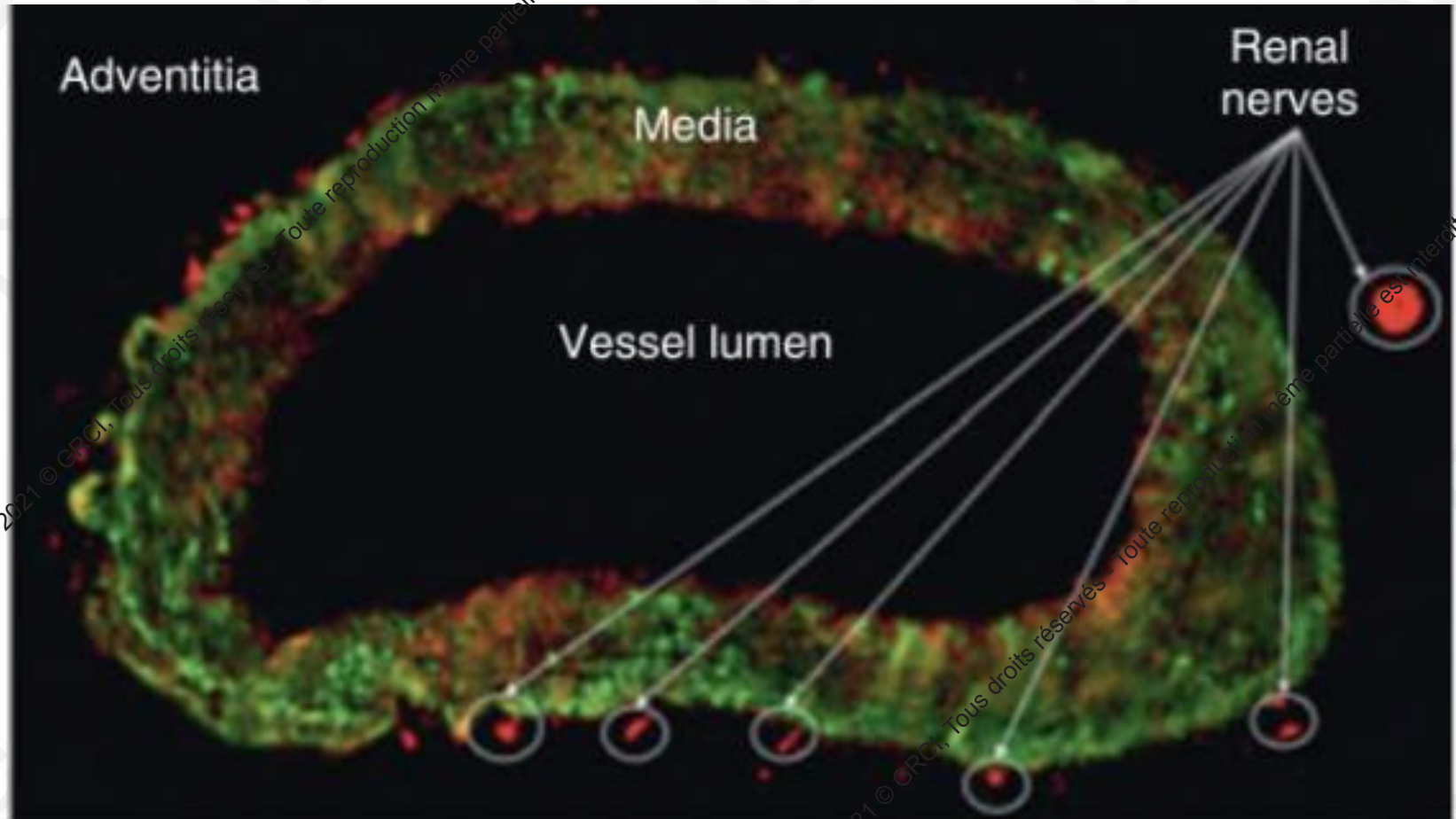
2021 © GRCI, Tous droits réservés - Toute reproduction même partielle est interdite.

2021 © GRCI, Tous droits réservés - Toute reproduction même partielle est interdite.

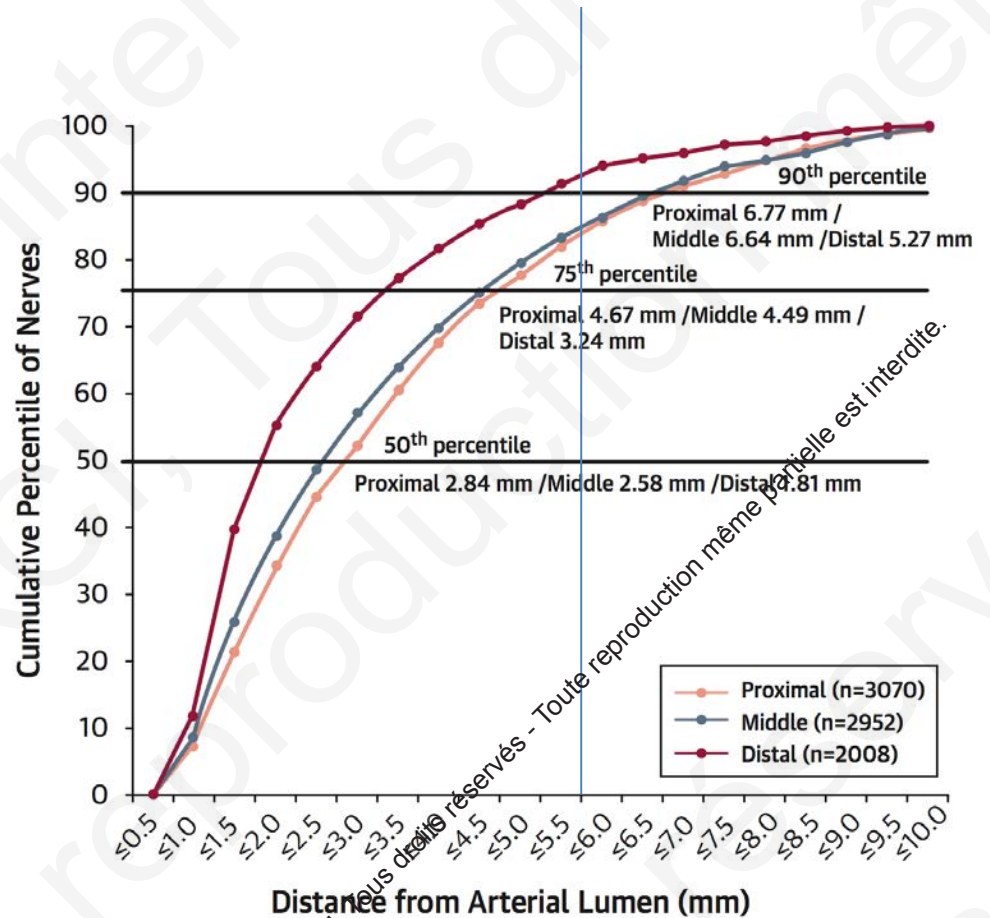
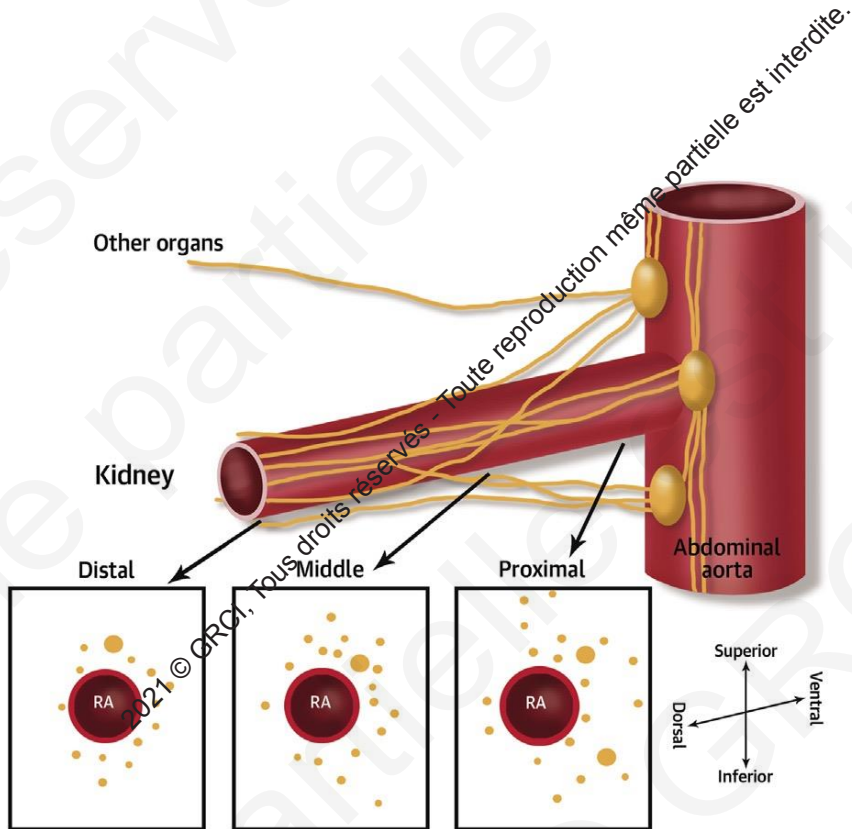
Cible anatomique



Cible anatomique

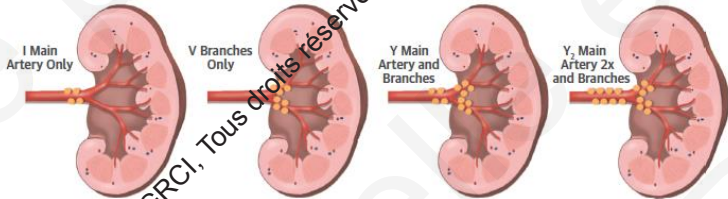
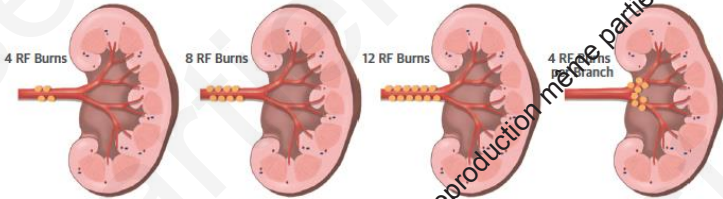
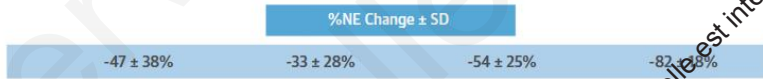


Cible anatomique

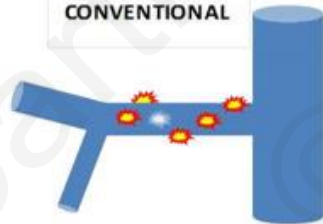


90% of Renal Nerves Along Main Renal Artery Are Within Depths of 6-7 mm

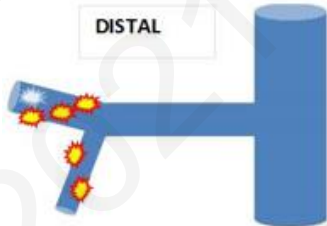
SYMPPLICITY SPYRAL™ - MEDTRONIC



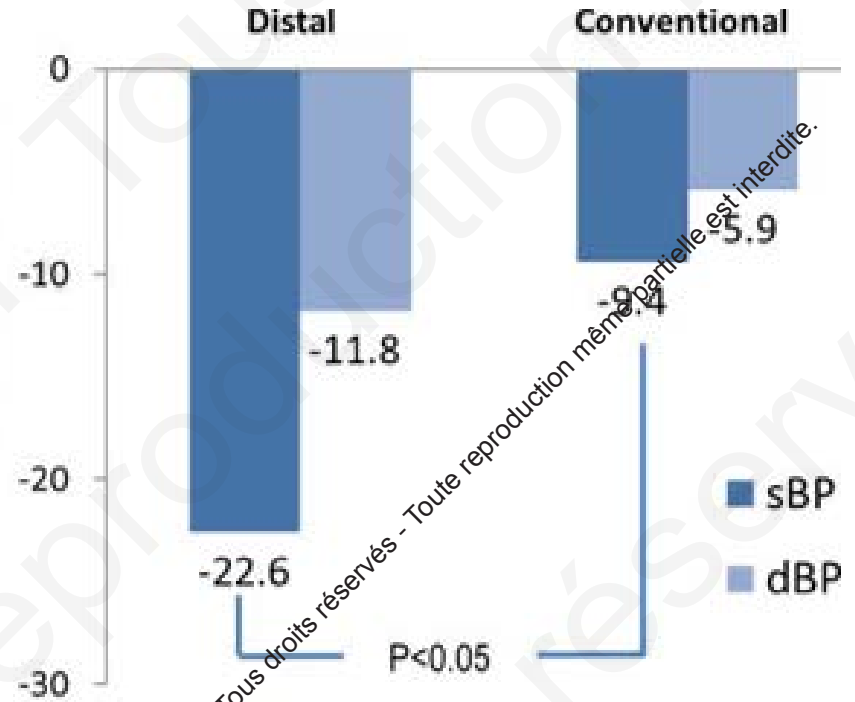
CONVENTIONAL



DISTAL



Change in mean 24-hr blood pressure (mmHg)

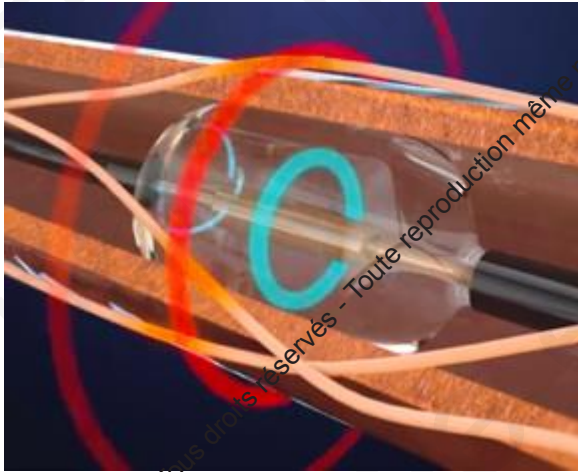


N=51

2021 © GRCl, Tous droits réservés - Toute reproduction même partielle est interdite.

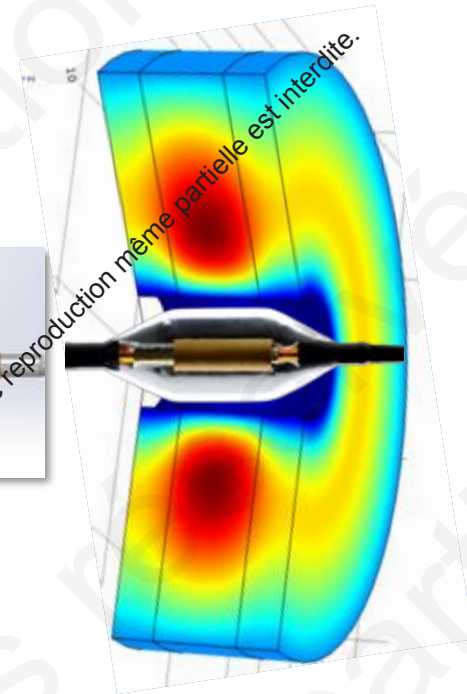
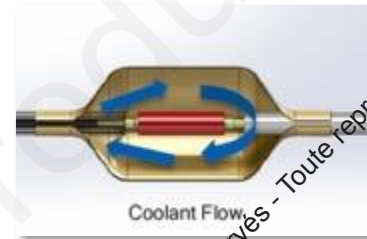
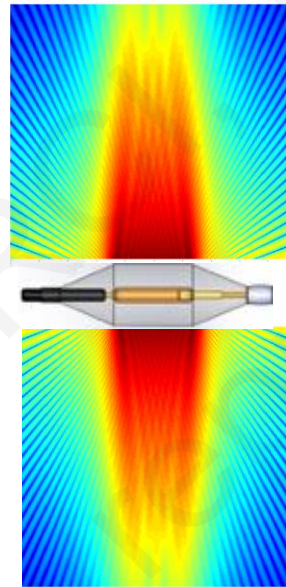
2021 © GRCl, Tous droits réservés - Toute reproduction même partielle est interdite.

PARADISE SYSTEM™ - ReCOR

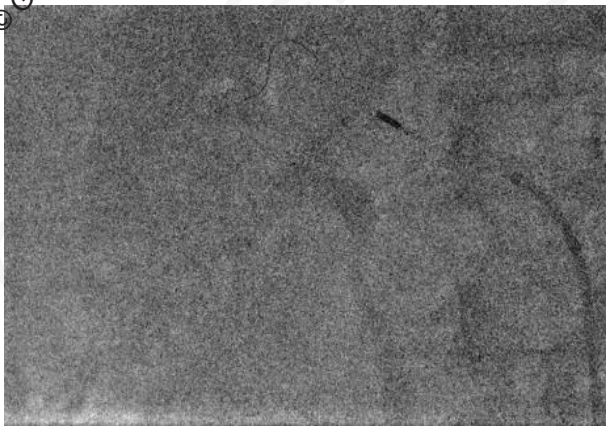
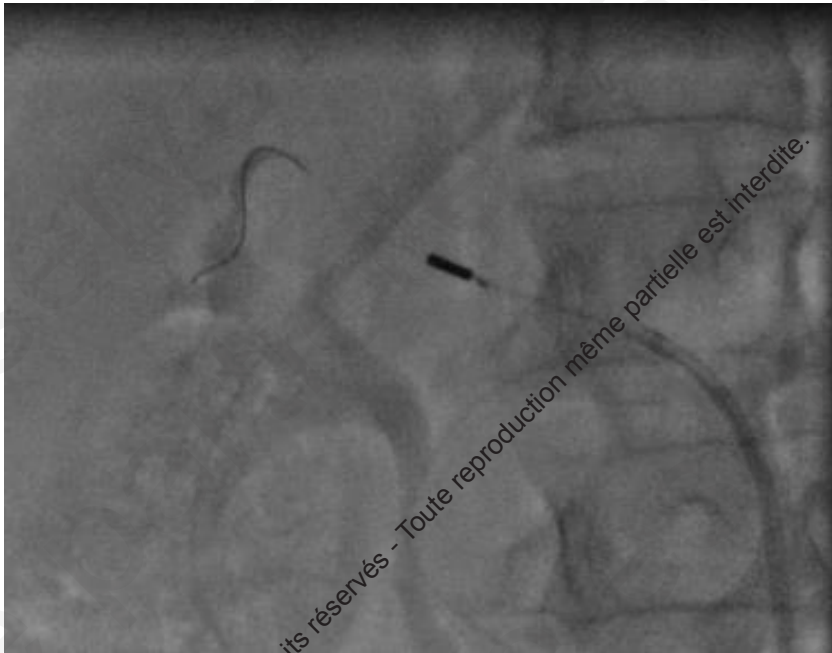


Ultrasonic Heating + Water Cooling
→ Paradise Thermal Profile

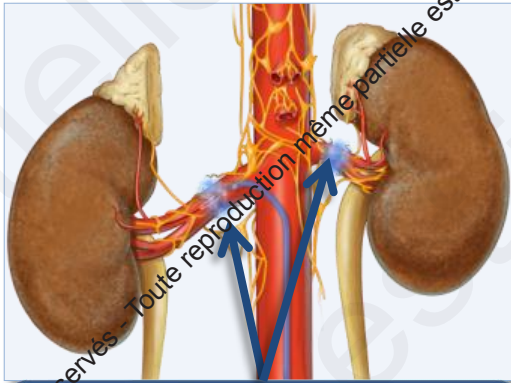
- **Cool** – protect the renal artery from the inside
- **Heat** – ablate the renal nerves on the outside



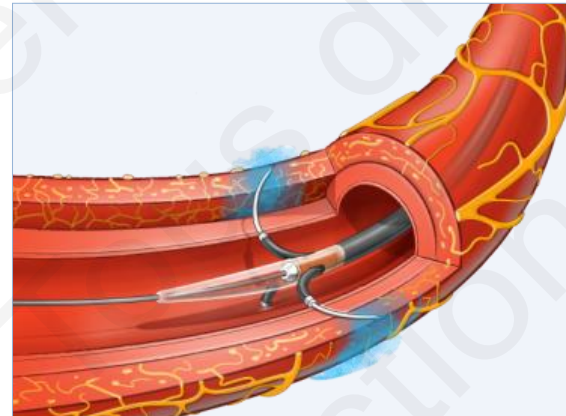
2021 © GRCl, Tous droits réservés - Toute reproduction même partielle est interdite.



PEREGRINE™ - Ablative Solution



Perivascular Sites Where Device Infuses Alcohol



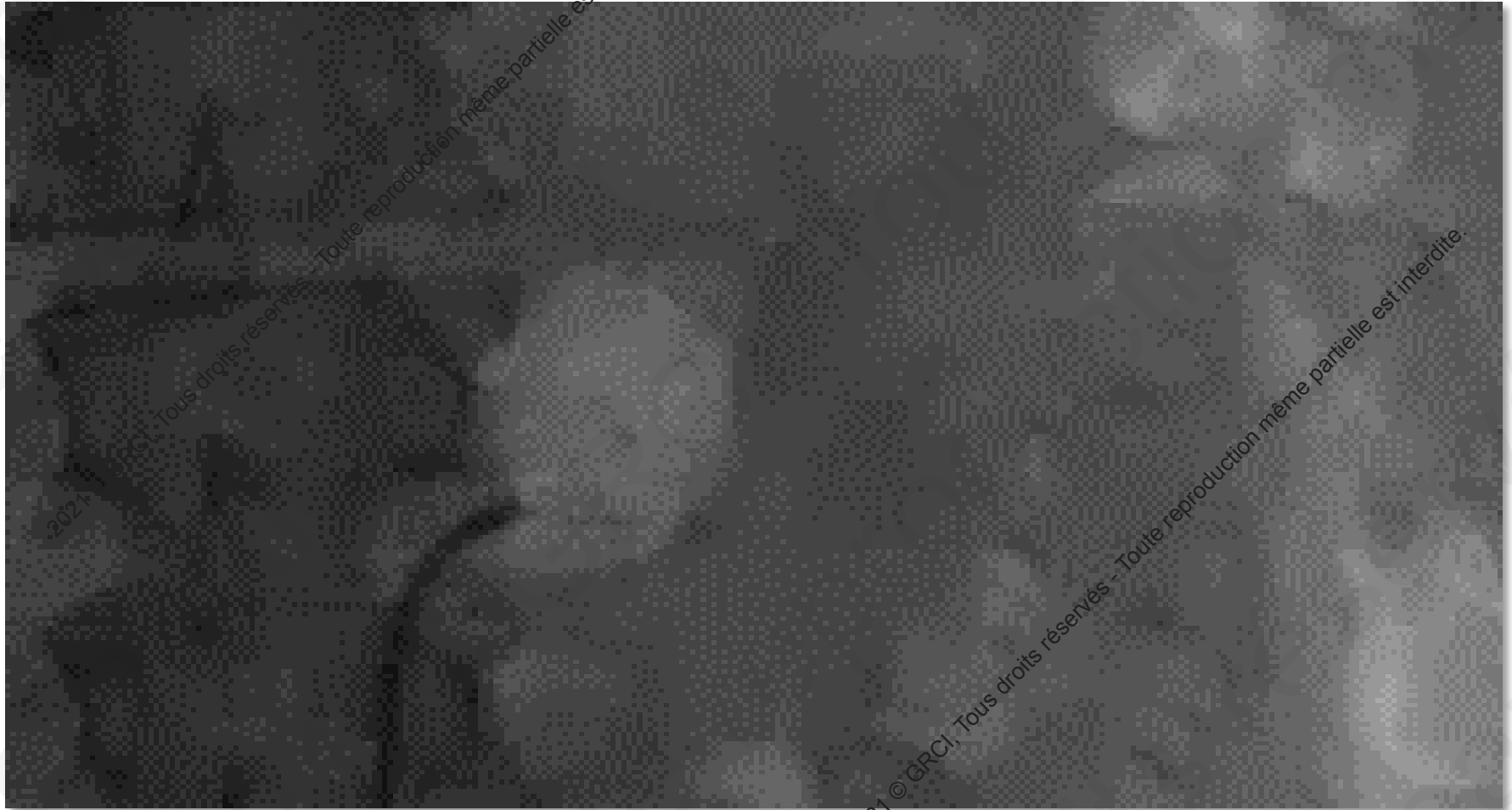
Expanded View of Device Infusing Alcohol

Site-specific delivery of alcohol: Local nerve inactivation

1. Micro-volume (0.6 mL/renal artery) infused directly to the perivascular region
2. Extracellular fluid helps spread alcohol circumferentially in the perivascular region
3. Alcohol activity range self-limited through dilution by extracellular fluid



PEREGRINE™ - Ablative Solution





Dr Wyffels
OLV - Aalst
Dec 2021

Quelle est la place du cardiologue interventionnel ? décideur et/ou opérateur ?

- Les deux mon Général
- Réappropriation de l'hypertension artérielle
- ... peut être pas tous les cardiologues interventionnels
- Partage de connaissance indispensable