



INSTITUT
CARDIOVASCULAIRE
PARIS
SUD

www.icps.fr



Pour un clip, quelle organisation ?

Maud Quach et Sophie Augoyard



www.icps.fr

www.icps.fr

2021 © GRCI, Tous droits réservés - Toute reproduction même partielle est interdite.

2021 © GRCI, Tous droits réservés - Toute reproduction même partielle est interdite.

Récap sur le clip

- Petite pince fixée aux feuillets de la valvule mitrale (mitraclip) ou tricuspide (triclclip)
- But : solidariser les feuillets pour améliorer la fermeture de la valve
- Pour quoi ? IM ou tricuspide sévère et symptomatique
- Pour qui ? Patients trop fragiles pour supporter la chirurgie



Un exemple de clip



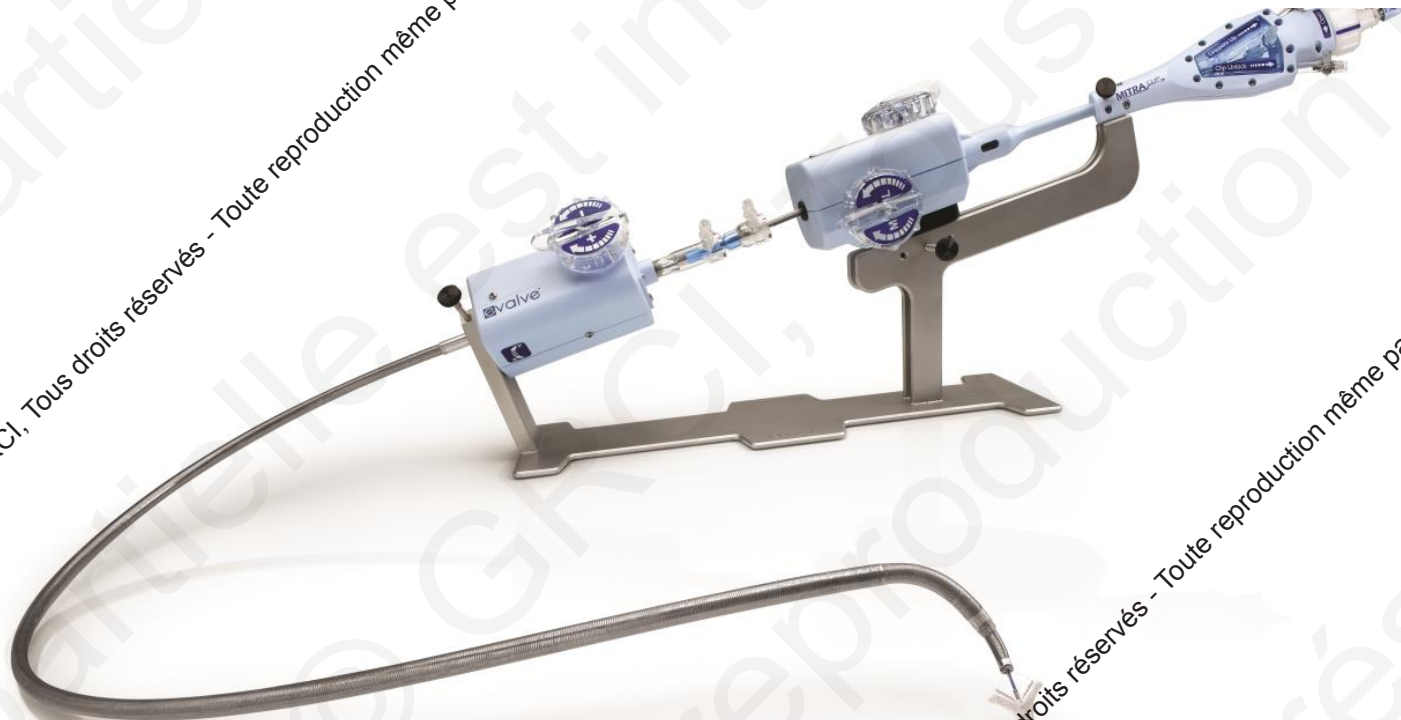
Mitraclip NT

2021 © GRCI, Tous droits réservés - Toute reproduction même partielle est interdite.

2021 © GRCI, Tous droits réservés - Toute reproduction même partielle est interdite.



Matériel clip



2021 © GRCI, Tous droits réservés - Toute reproduction même partielle est interdite.

2021 © GRCI, Tous droits réservés - Toute reproduction même partielle est interdite.



Equipe

- ✓ 2 cardiologues interventionnels
- ✓ 1 anesthésiste
- ✓ 2 IDE
- ✓ Echographiste
- ✓ Ingénieur du laboratoire



Organisation

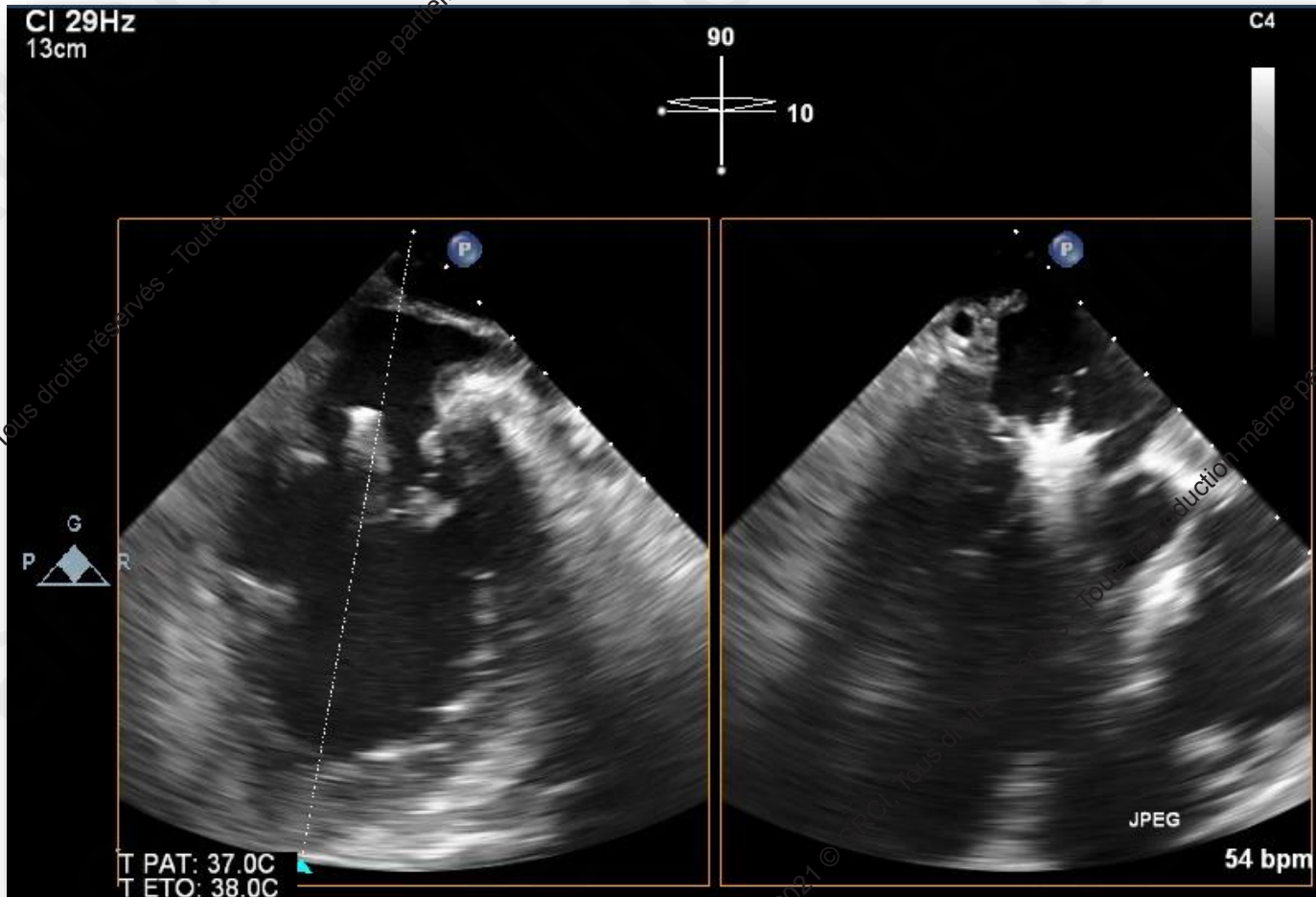
- ✓ Anesthésie générale
- ✓ Pose artère radiale
- ✓ ETO per procédure
- ✓ Veine fémorale 25F avec une pré fermeture
- ✓ Transeptal pour le mitraclip
- ✓ Pose du/des clips avec surveillance ACT (>300)
- ✓ Fermeture veine



ent

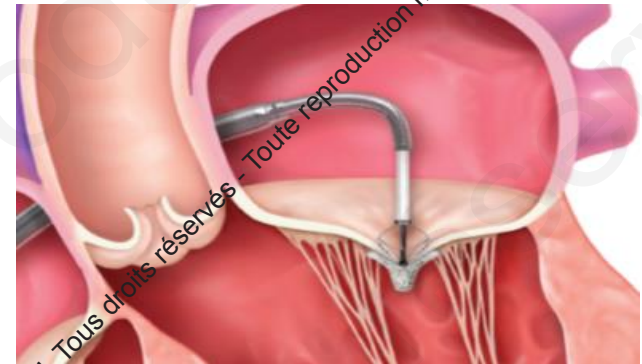
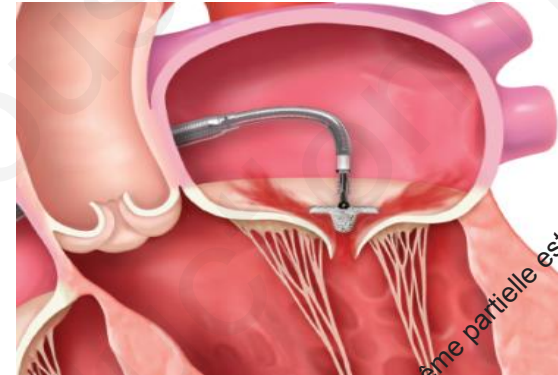
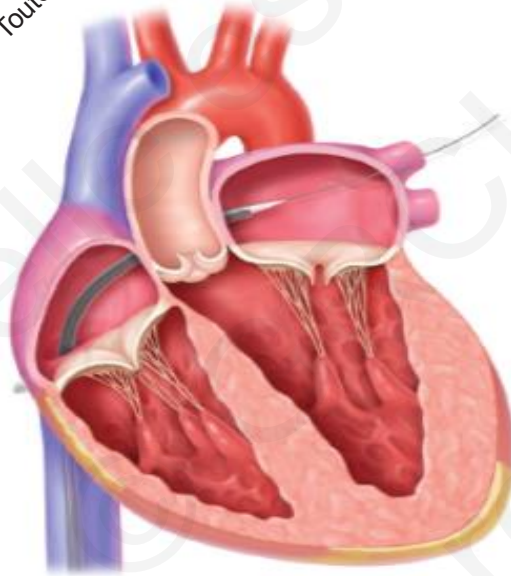


Écho transoesophagienne



Le mitraclip

Procédure



Mitraclip



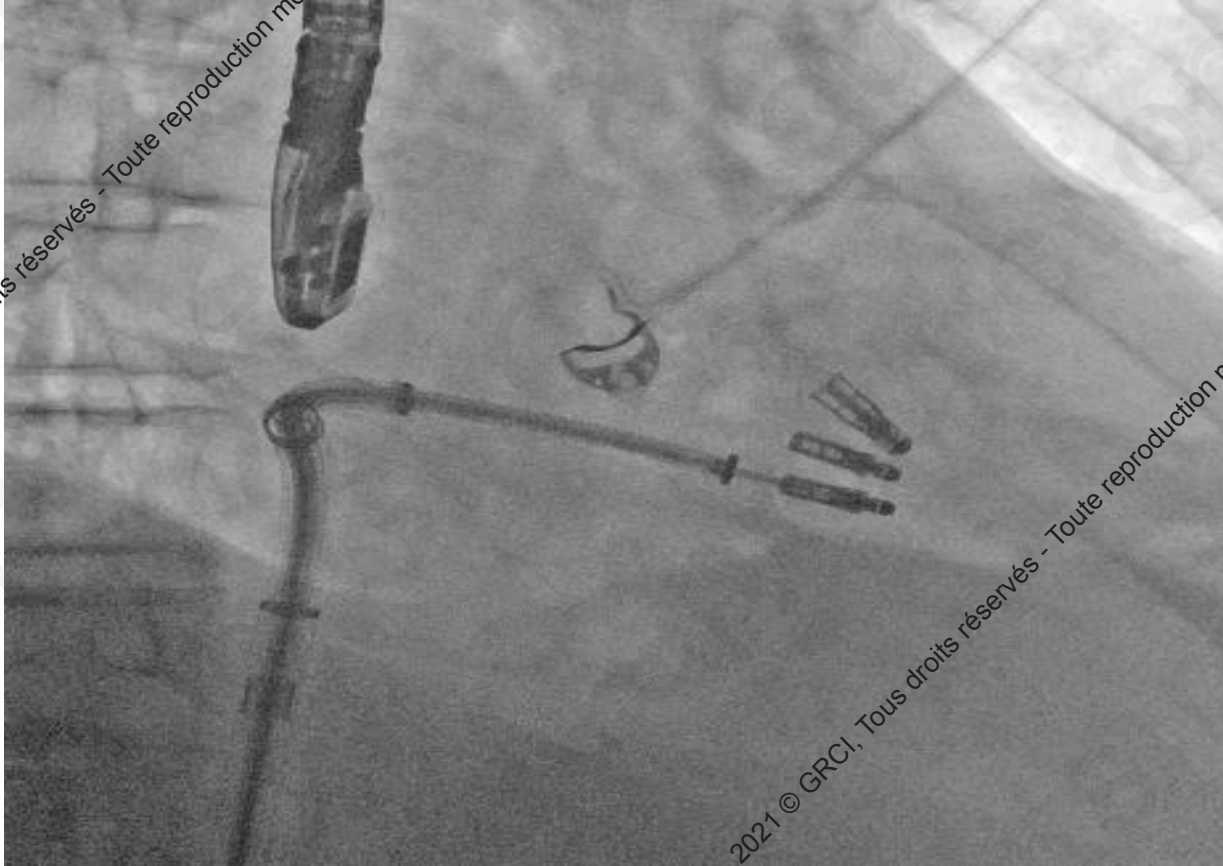
Pose du clip



G4 (2019)



Largage du clip



Post Procédure

- ✓ Patient extubé sur table
- ✓ Salle de réveil 1h30
- ✓ Retour en cardio simple
- ✓ Sortie à J2 sous Kardegic-Plavix (1 mois) ou anticoagulants



2021 © GRCI, Tous droits réservés - Toute reproduction même partielle est interdite.

**Merci
pour votre attention**



2021 © GRCI, Tous droits réservés - Toute reproduction même partielle est interdite.

