

SESSION STAFF DU GRCI 2021

R & D

Dr Niki PROCOPI

Sorbonne Université; Groupe ACTION (<https://www.action-groupe.org/>)

Institut de Cardiologie (APHP-Groupe Pitié Salpêtrière)

2 décembre 2021

Rétrécissement aortique, dialyse et transplantation rénale

2021 © GRCI, Tous droits réservés - Toute reproduction même partielle est interdite.

2021 © GRCI, Tous droits réservés - Toute reproduction même partielle est interdite.

DÉCLARATION DE LIENS D'INTÉRÊT AVEC LA PRÉSENTATION

Nom de l'orateur : Niki PROCOPI, Paris

Je n'ai pas de lien d'intérêt potentiel à déclarer

2021 © GRCI, Tous droits réservés - Toute reproduction même partielle est interdite.

2021 © GRCI, Tous droits réservés - Toute reproduction même partielle est interdite.

Madame G 65 ans

- Autonome

- Tabac sevré depuis 2001

- HTA, dyslipidémie

- SAS

- DNID (2000) → DID (2004) →rétinopathie, néphropathie et amputation orteil droit

- Maladie coronaire → ATL CD et IVA en 2009 (SCA ST-)

FEVG à 60%

- **Insuffisance rénale chronique (2008) dialysée depuis 2019 sur FAV gauche**

Inscription sur liste de transplantation rénale

Rétrécissement aortique

	Avril 2012	Oct 2015	Jun 2016	Janv 2017	Janv 2018	Mars 2019	Fév 2020	Janv 2021	Sept 2021
Surface aortique (cm ²)	2,35	2	1,50	1,43	1,51	1,35	1,21	1,25	1
Gradient moyen (mmHg)	11	13	15	20	17	24	27	29	30
V _{max} (m/s)	2,43	2,36	2,61	2,86	2,54	3,06	3,27	3,6	3,47



Traitement habituel

- ASPIRINE 75mg /jour
- BISOPROLOL 5mg /jour
- RAMIPRIL 10mg /jour
- ATORVASTATINE 20mg /jour

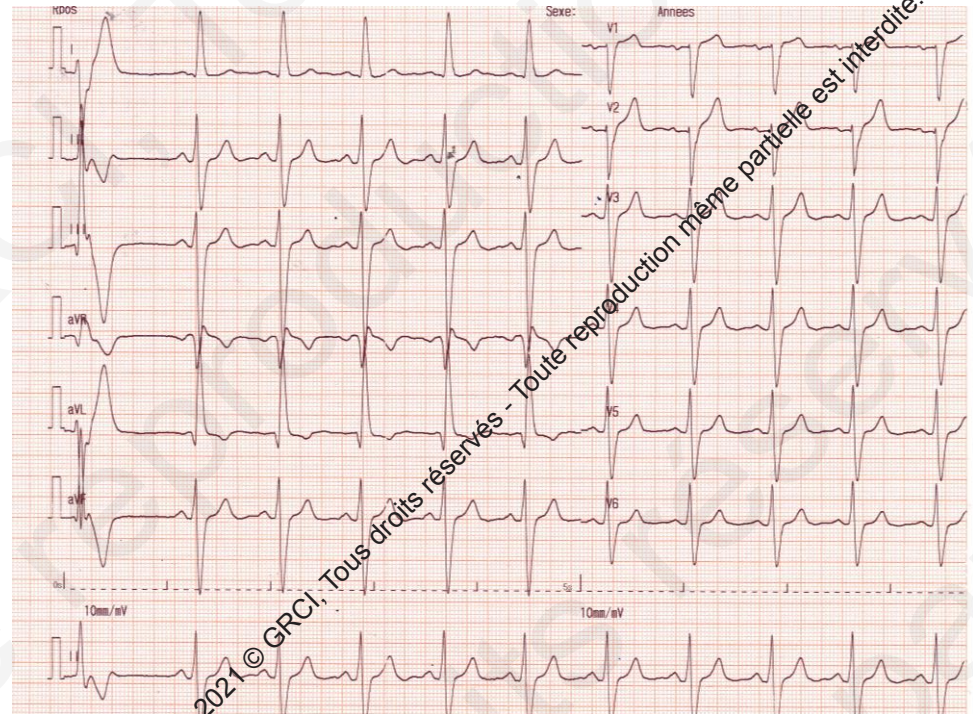
- MIMPARA 30 1 jour/2
- SPECIAFOLDINE 5mg x 2/jour
- FUROSEMIDE 500mg ½ cp / jour

- NOVORAPID 8UI matin, midi et soir
- TOUJEO 58UI le soir
- LYRICA 25mg x 2/jour

Examen clinique

- Poids 101 kg • Taille 163cm • IMC 38,4 kg/m²
- PA 136/78 mmHg
- Souffle 3/6 maximal au foyer aortique irradiant aux carotides avec abolition du B2
- OMI légers sans autre signe de surcharge

- Dyspnée effort stade 2 NYHA
- Angor = 0



Biologie

Hémoglobine (g/dL)	10,7
Plaquettes (/mm ³)	144 000
Créatinine (μmol/L)	588
HbA1c (%)	8,4
ASAT (U/L)	14
ALAT (U/L)	8
GGT (U/L)	14
PAL (U/L)	211

2021 © GRCI, Tous droits réservés - Toute reproduction même partielle est interdite.

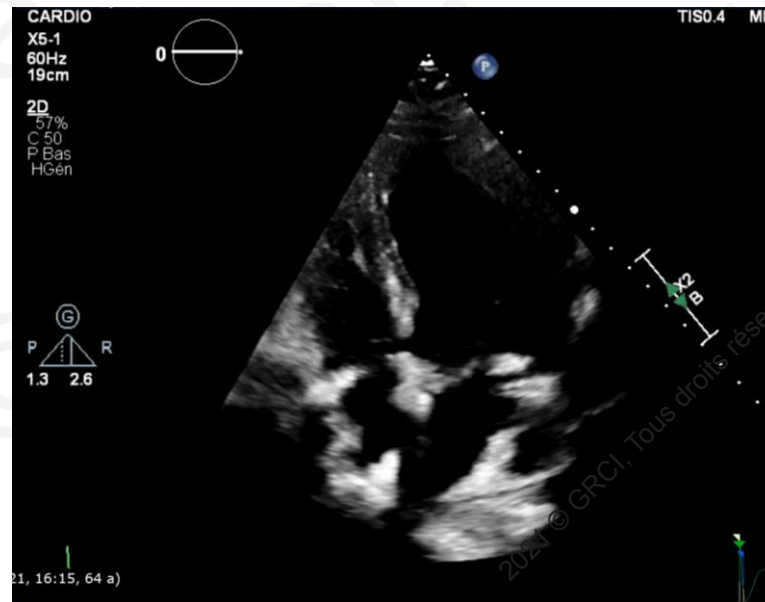
2021 © GRCI, Tous droits réservés - Toute reproduction même partielle est interdite.

Evaluation du rétrécissement aortique

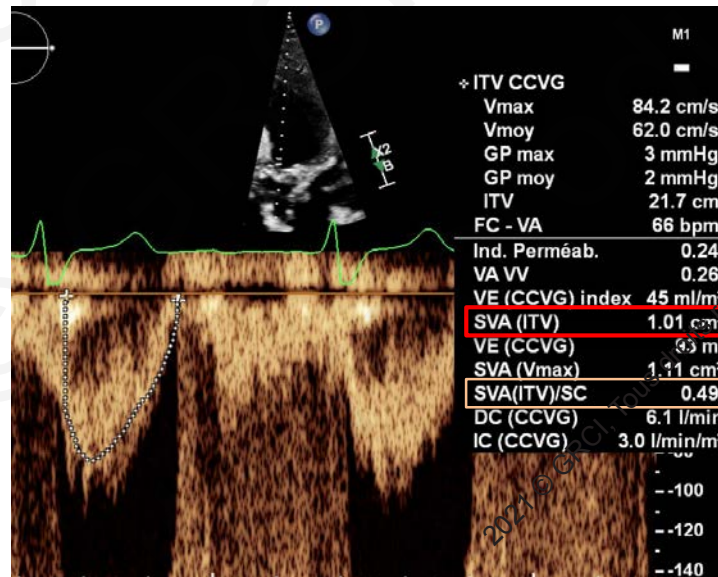
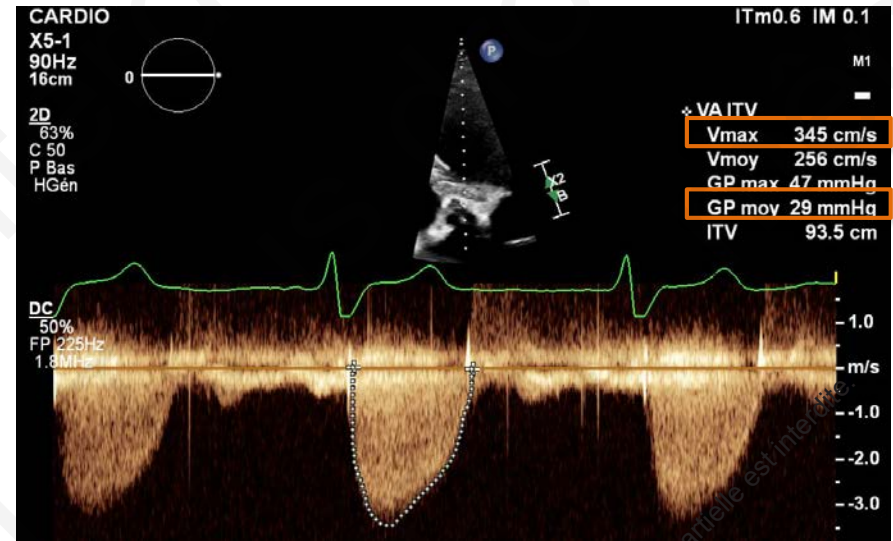
2021 © GRCI, Tous droits réservés - Toute reproduction même partielle est interdite.

2021 © GRCI, Tous droits réservés - Toute reproduction même partielle est interdite.

ETT



ETT



Score Calcique

- 1718

2021 © GRCI, Tous droits réservés - Toute reproduction même partielle est interdite.

2021 © GRCI, Tous droits réservés - Toute reproduction même partielle est interdite.

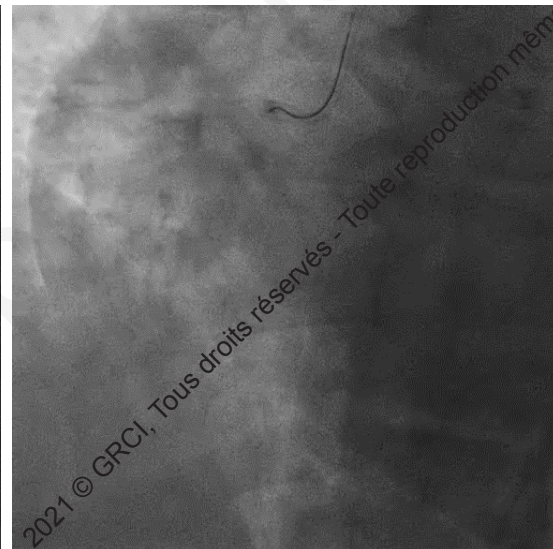
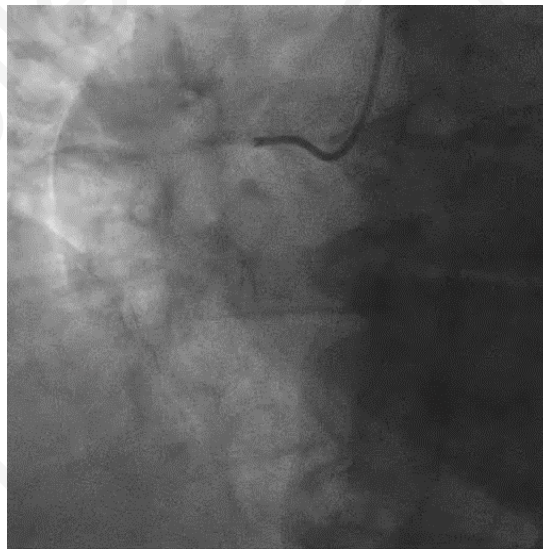
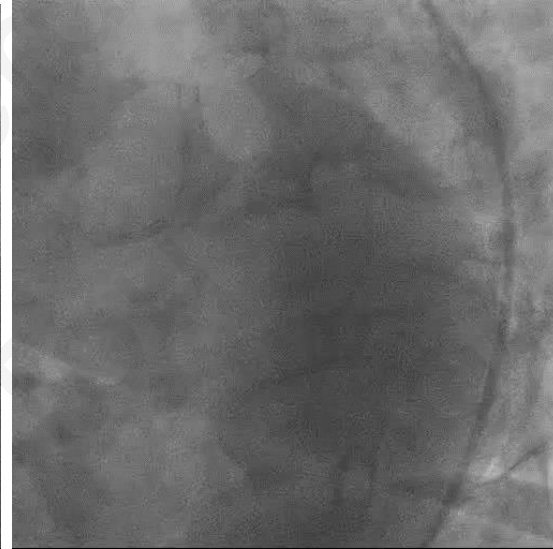
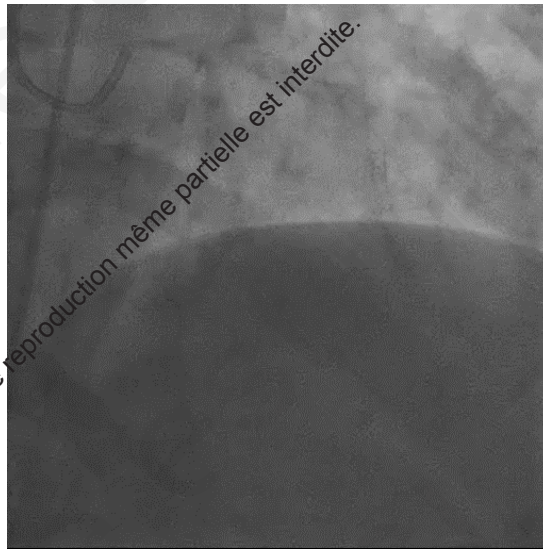
2021 © GRCI, Tous droits réservés - Toute reproduction même partielle est interdite.

Bilan préopérateur

2021 © GRCI, Tous droits réservés - Toute reproduction même partielle est interdite.

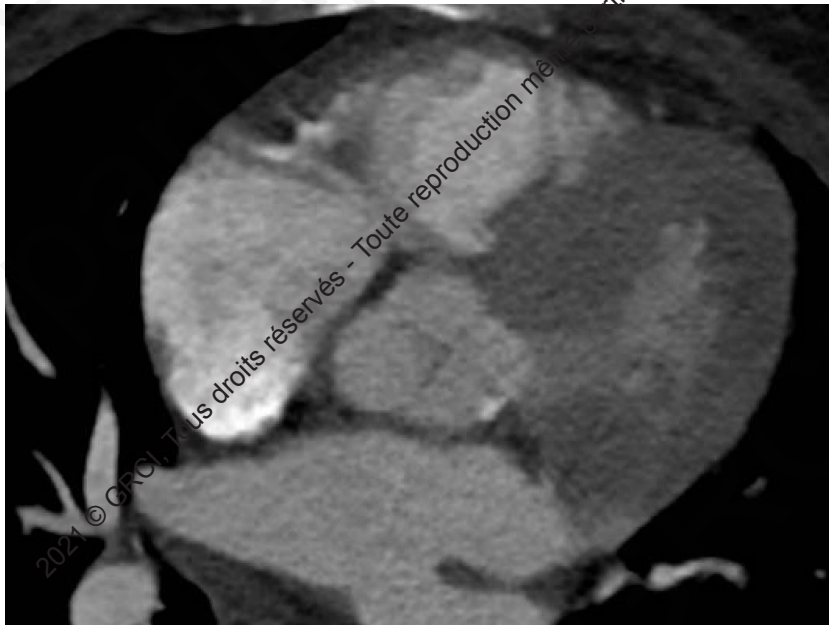
Coronarographie

**Pas de sténose
significative sur le
réseau gauche**



ATL CD

TDM pan aortique



Valve tricuspide

Anneau aortique :

- diamètres : 28x20 mm
- circonférence : 80mm
- surface : 470 mm²

Hauteur des coronaires:

- droite : 12 mm
- gauche : 9mm

TDM panaortique



Artère	DROITE	GAUCHE
Fémorale commune	6 mm	6 mm
Iliaque externe	7 mm	7 mm
Iliaque commune	9 mm	9 mm
Carotide commune	7 mm	7 mm
Artère sous-clavière	8 mm	7 mm

Scores de risque de mortalité opératoire

Euroscore II **2,7%**

STS-score **4,1%**

2021 © GRCI, Tous droits réservés - Toute reproduction même partielle est interdite.

2021 © GRCI, Tous droits réservés - Toute reproduction même partielle est interdite.

Discussion du Staff

- RAC pauci-symptomatique dans un contexte de dialyse
- Fragilité et maladie coronaire associée
- Chirurgie de transplantation
- Risque de dégénérescence de bioprothèse
- Accès vasculaire

Merci de votre attention

2021 © GRCI, Tous droits réservés - Toute reproduction même partielle est interdite.

2021 © GRCI, Tous droits réservés - Toute reproduction même partielle est interdite.