

La taille d'une prothèse de fermeture de FOP : sur quels critères ?

Patrice GUERIN

Nantes

2021 © GRCI, Tous droits réservés - Toute reproduction même partielle est interdite.

2021 © GRCI, Tous droits réservés - Toute reproduction même partielle est interdite.

DÉCLARATION DE LIENS D'INTÉRÊT AVEC LA PRÉSENTATION

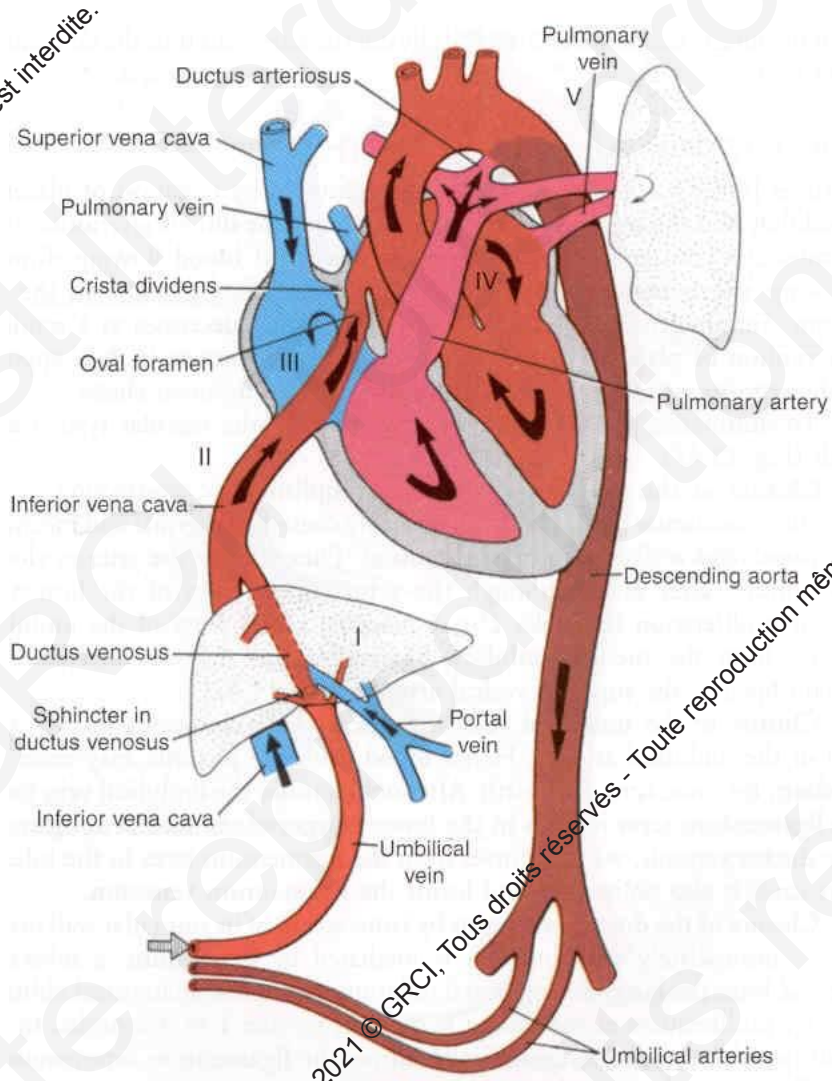
Nom de l'orateur : Patrice GUERIN, Nantes

Je déclare les liens d'intérêt potentiel suivants :

Consultant : Abbott, Lemer Pax

Subvention : Edwards

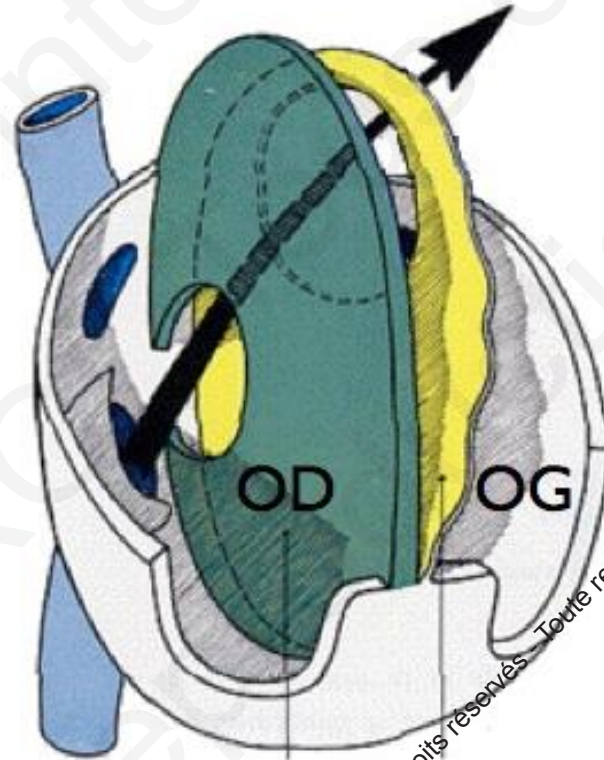
What is a PFO ?



What is a PFO ?

Veine
cave
sup.

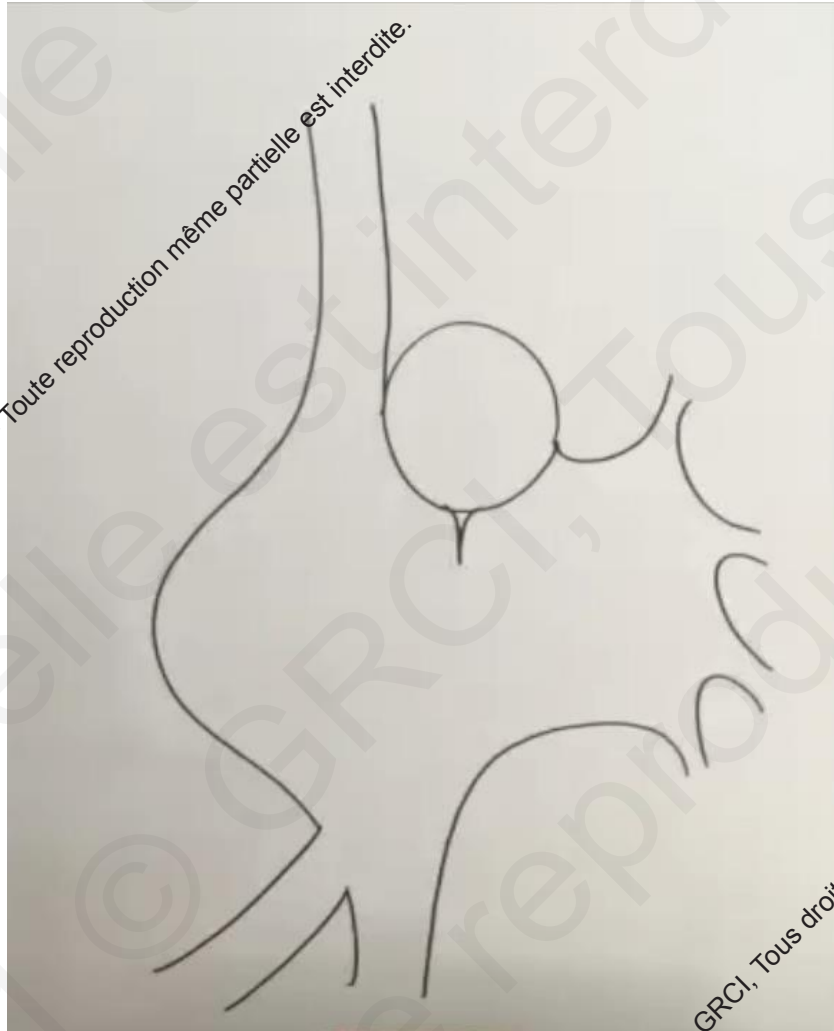
Veine
cave
inf.



Septum
secundum

Septum
primum

What is a PFO ?

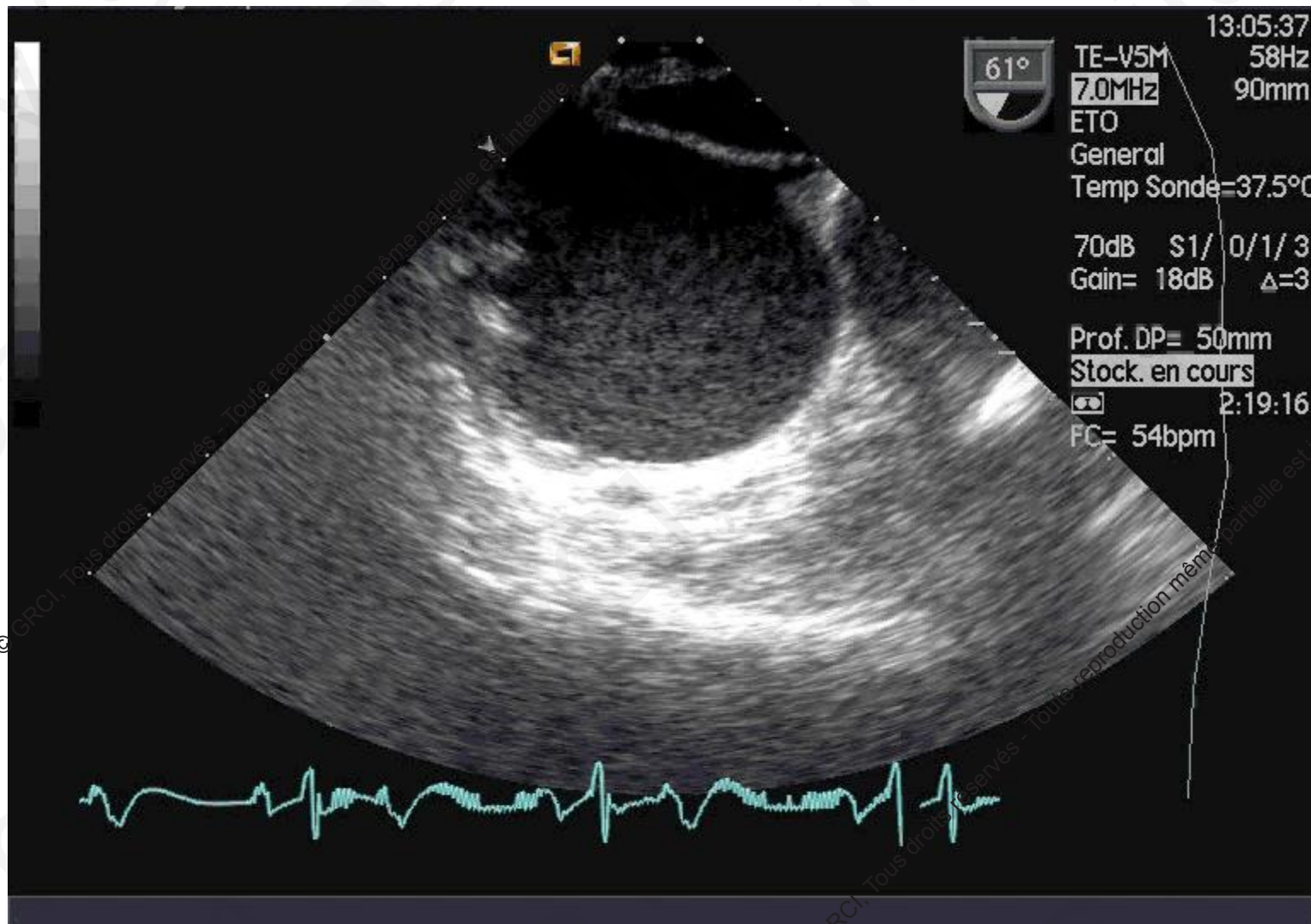


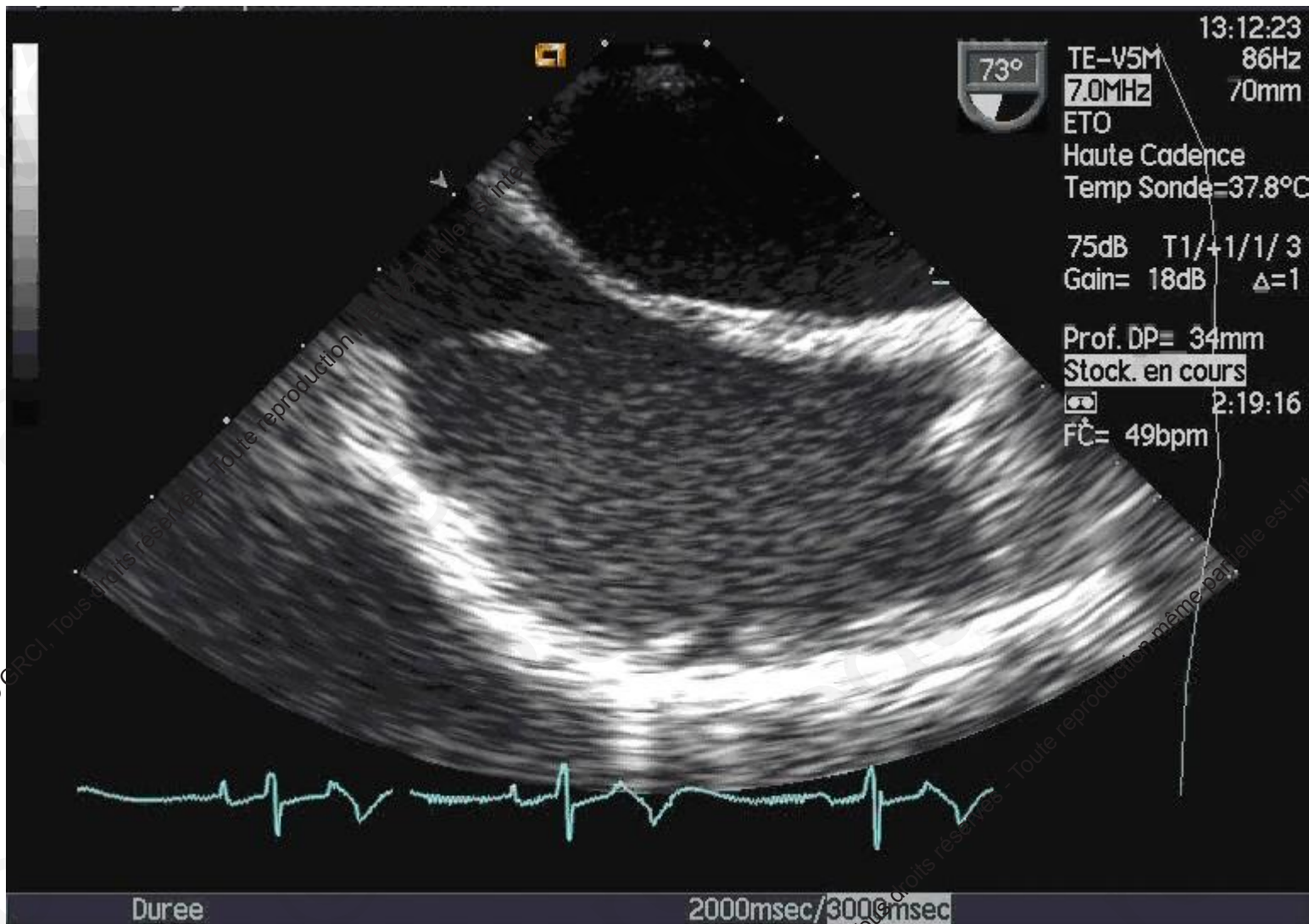
Before birth

- Septum primum
- Septum secundum
- Eustachian valve
- Chiari network
- Important flow in the IVC
 - Umbilical vein
 - IVC
- No flow in the pulmonary veins

After birth

- Drop of the flow in the IVC
 - Umbilical cord ligation
- Flow in the pulmonary veins
 - Baby breathing
- Chiari and Eustachian involution
- PFO closure





Which size of the device ?

Balloon sizing ?



2021 © GRCI, Tous droits réservés - Toute reproduction même partielle est interdite.

2021 © GRCI, Tous droits réservés - Toute reproduction même partielle est interdite.

Which size of the device ?

Balloon sizing ?



2021 © GRCI, Tous droits réservés - Toute reproduction même partielle est interdite.

2021 © GRCI, Tous droits réservés - Toute reproduction même partielle est interdite.

Which size of the device ?

Balloon sizing ?



2021 © GRCI, Tous droits réservés - Toute reproduction même partielle est interdite.

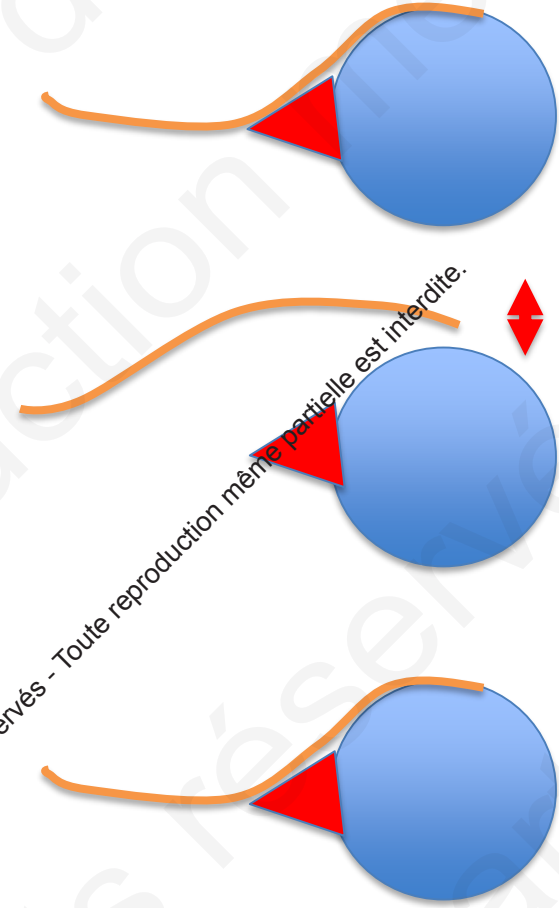


2021 © GRCI, Tous droits réservés - Toute reproduction même partielle est interdite.

2021 © GRCI, Tous droits réservés - Toute reproduction même partielle est interdite.

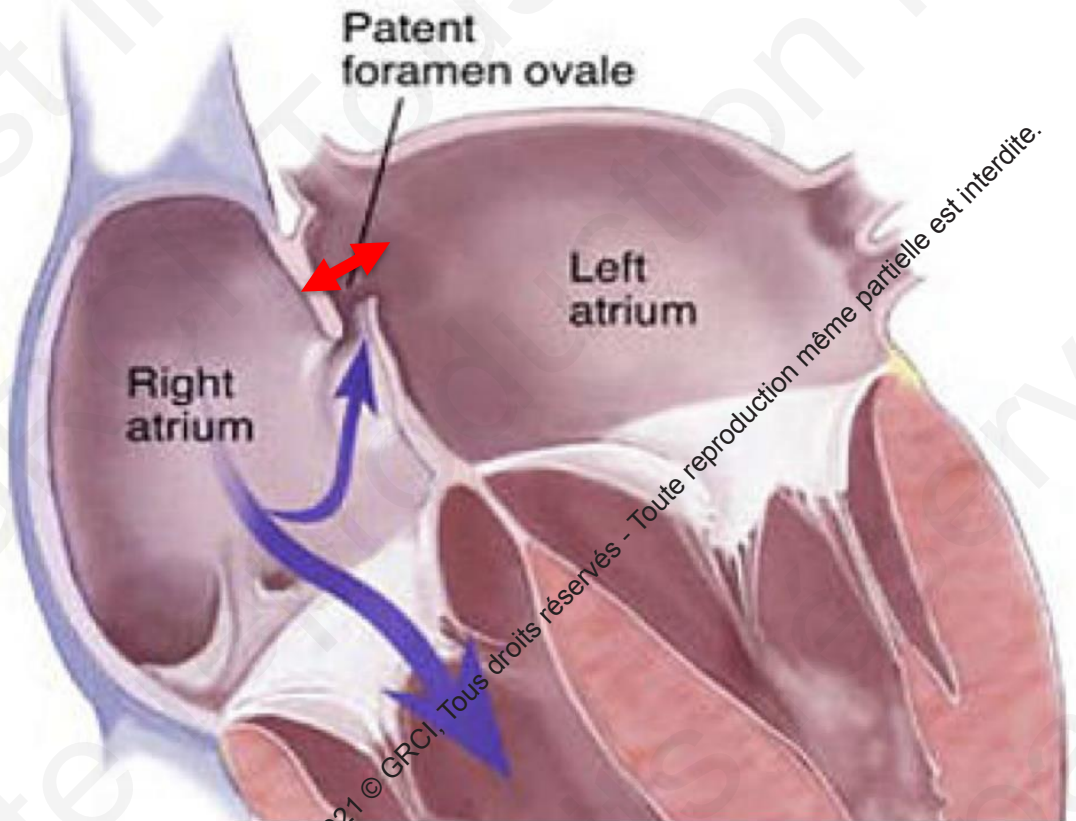
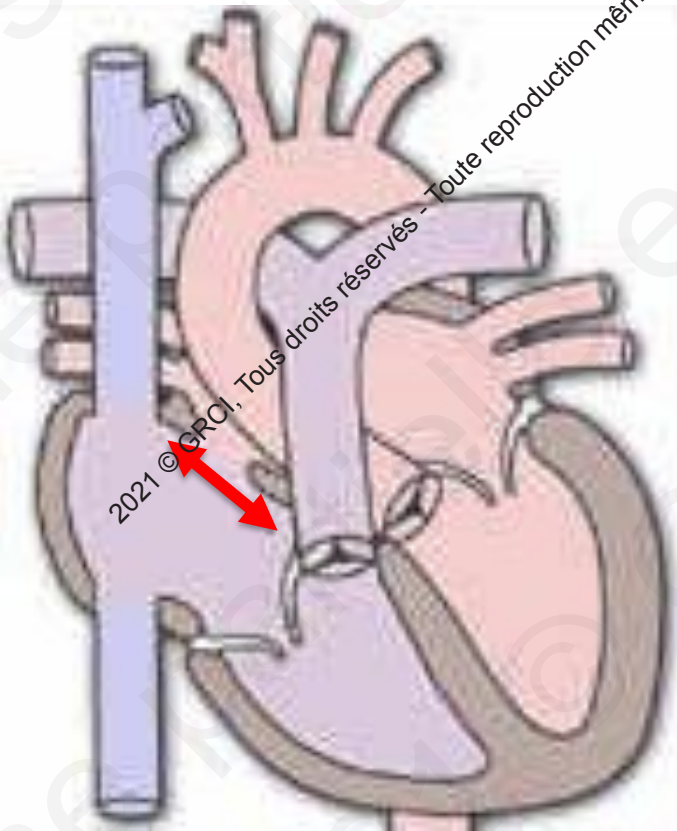


2021 © GRCI, Tous droits réservés - Toute reproduction même partielle est interdite.

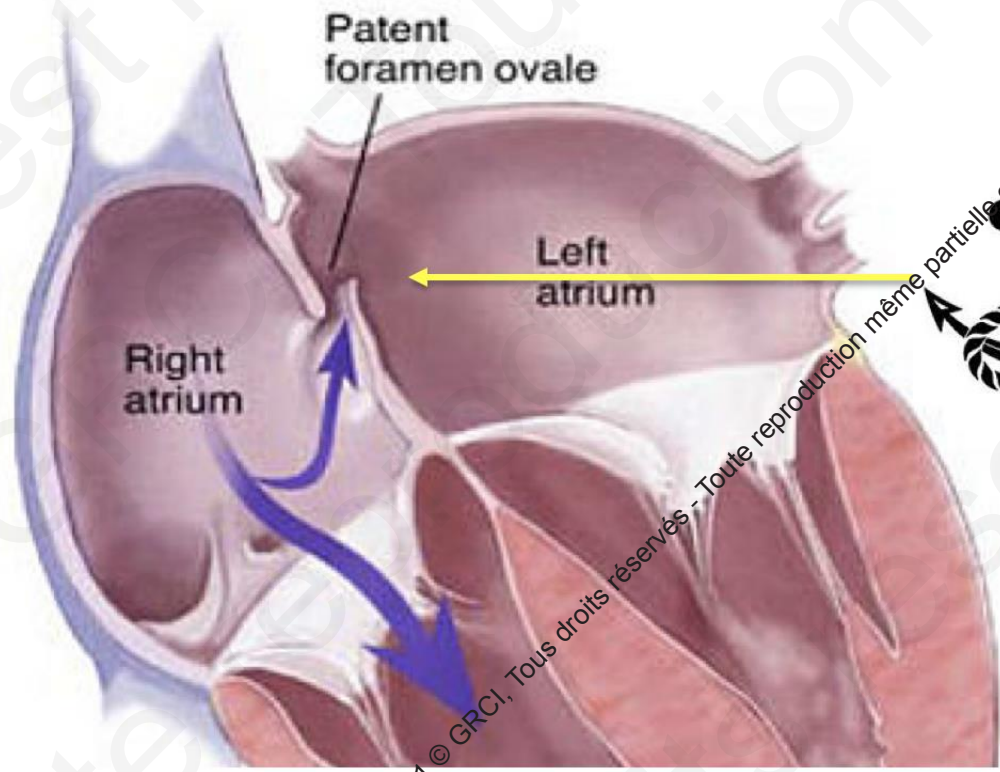


Taille minimale du disque droit





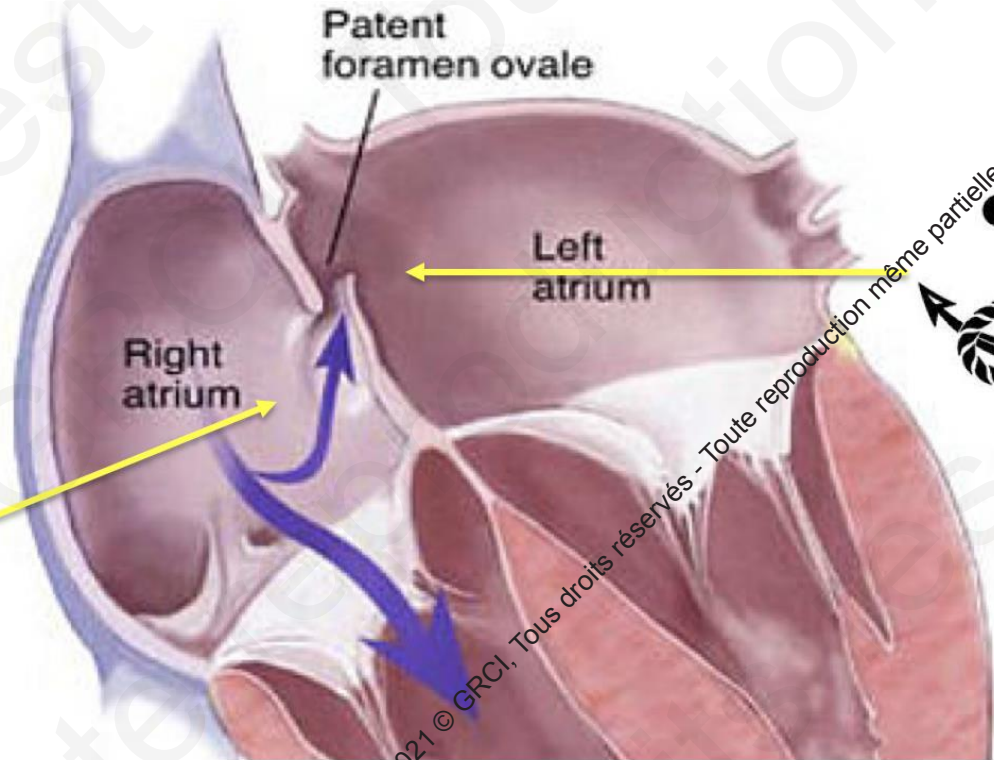
2021 © GRCI, Tous droits réservés - Toute reproduction même partielle est interdite.



2021 © GRCI, Tous droits réservés - Toute reproduction même partielle est interdite.



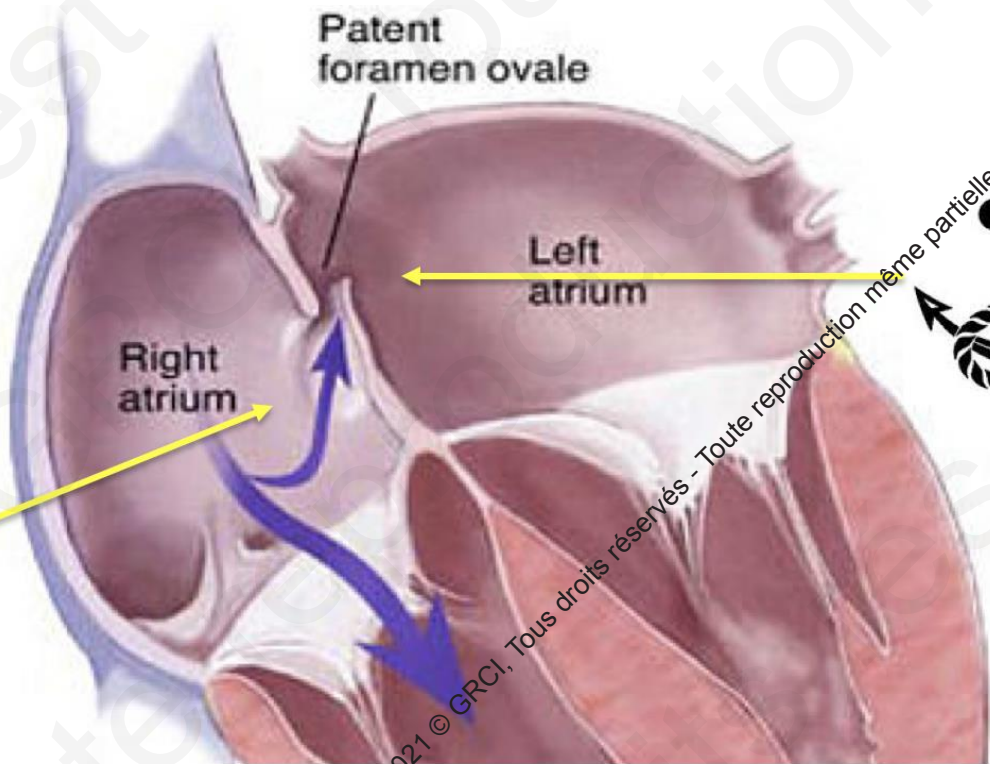
Tous droits réservés - Toute reproduction même partielle est interdite.



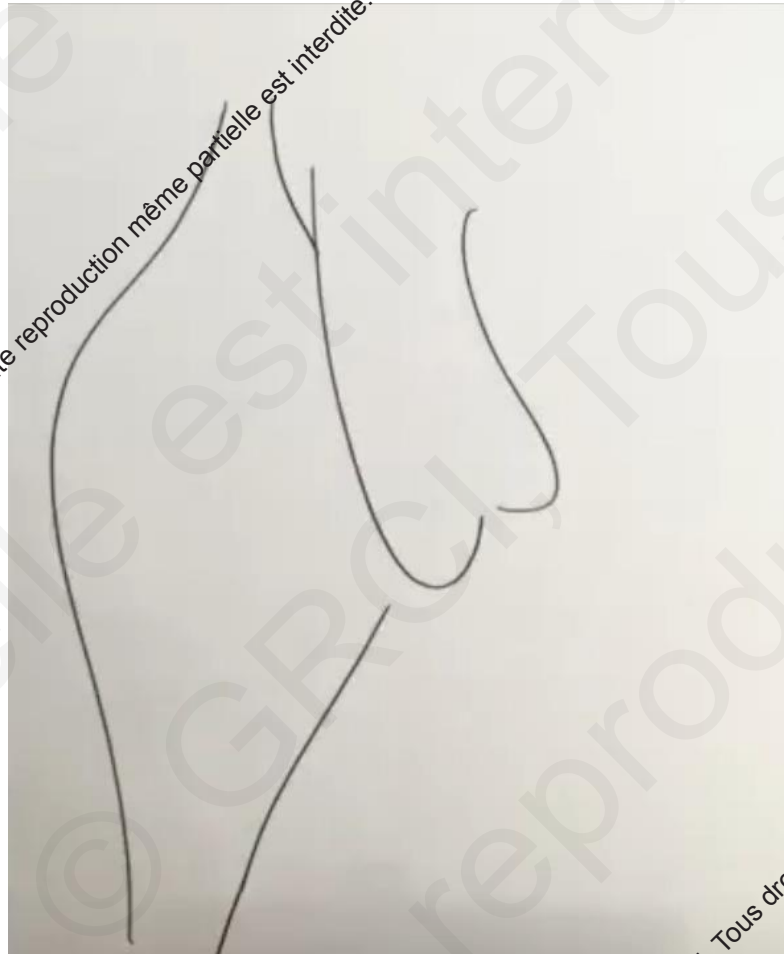
Tous droits réservés - Toute reproduction même partielle est interdite.

FOP height

PFO width
Septum secundum elasticity



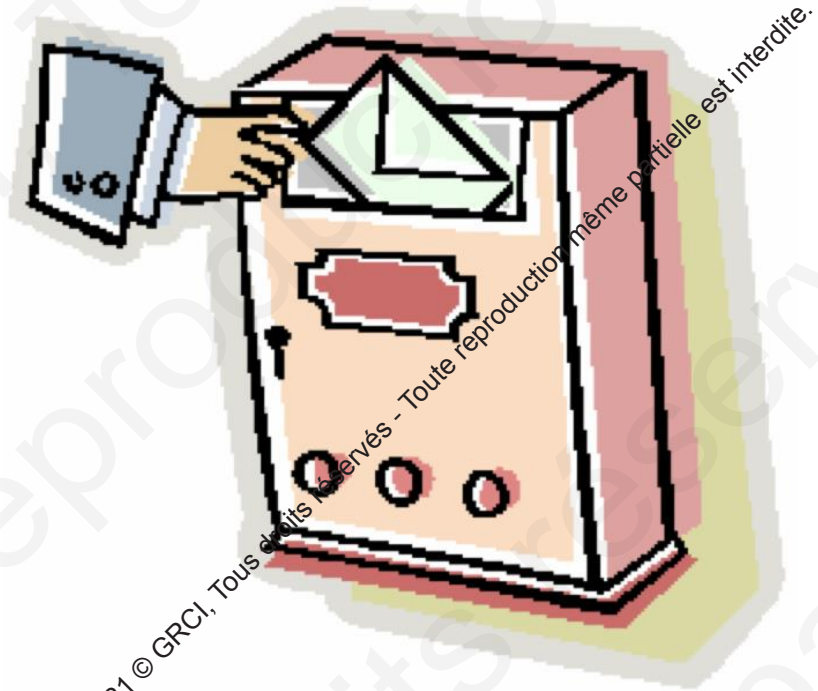
How to choice
the device ?



PHO height

- The right disk of the device has to cover all the PFO to avoid residual shunt
- The length of the tunnel ?

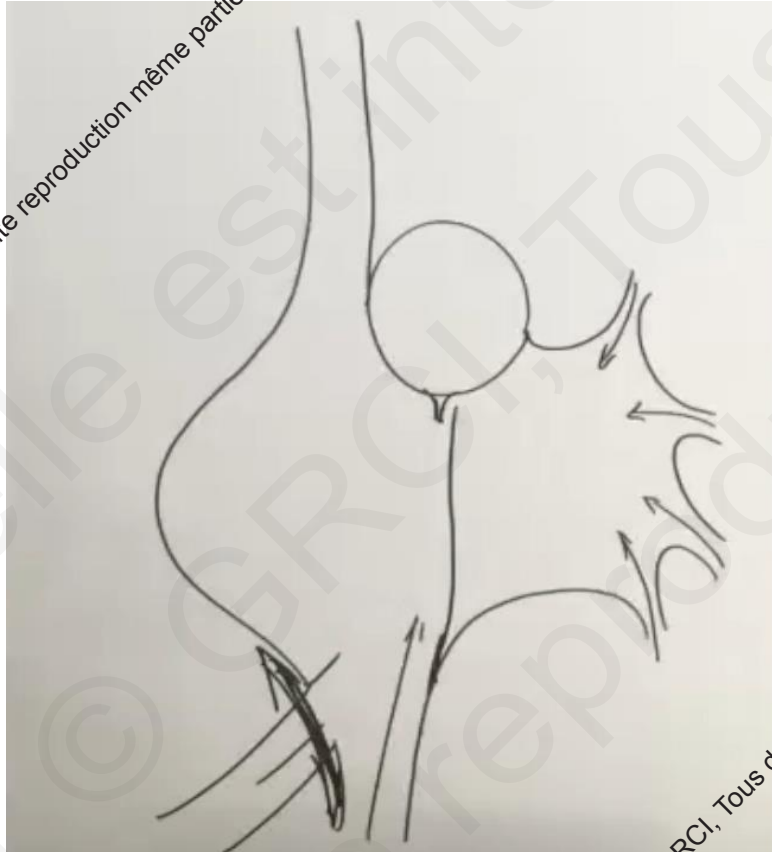
Choose the prosthesis ...
...to avoid the letterbox effect



2021 © GRCI, Tous droits réservés - Toute reproduction même partielle est interdite.

2021 © GRCI, Tous droits réservés - Toute reproduction même partielle est interdite.

How to choice the device ?



IAS quality

- If ASA :
 - strength and extensibility
 - opening width



- To avoid the “letter box” effect
 - The left disk “slip” from the right to the left atrium

Should we close the PFO under general anaesthesia ?

- The interventional cardiologist has seen the PFO !
 - Before the procedure
 - TOE
 - ICE...
 - During the procedure
 - TOE
 - ICE...
- Whatever the imaging, the IC must have seen the PFO !
- And according to the PFO morphology, to choose the good device



En pratique

- Demander en ETO une analyse précise de :
 - Largeur d'ouverture du septum primum sur le septum secundum au niveau aortique
 - Hauteur d'ouverture du septum primum sur le septum secundum (mouvement de la sonde)
 - Souplesse et anévrisme
- Donner en RCP le type et la taille des prothèses adaptées
- Revoir les images ETO avant la procédure
- Contrôle trans-thoracique en salle avec Minessota

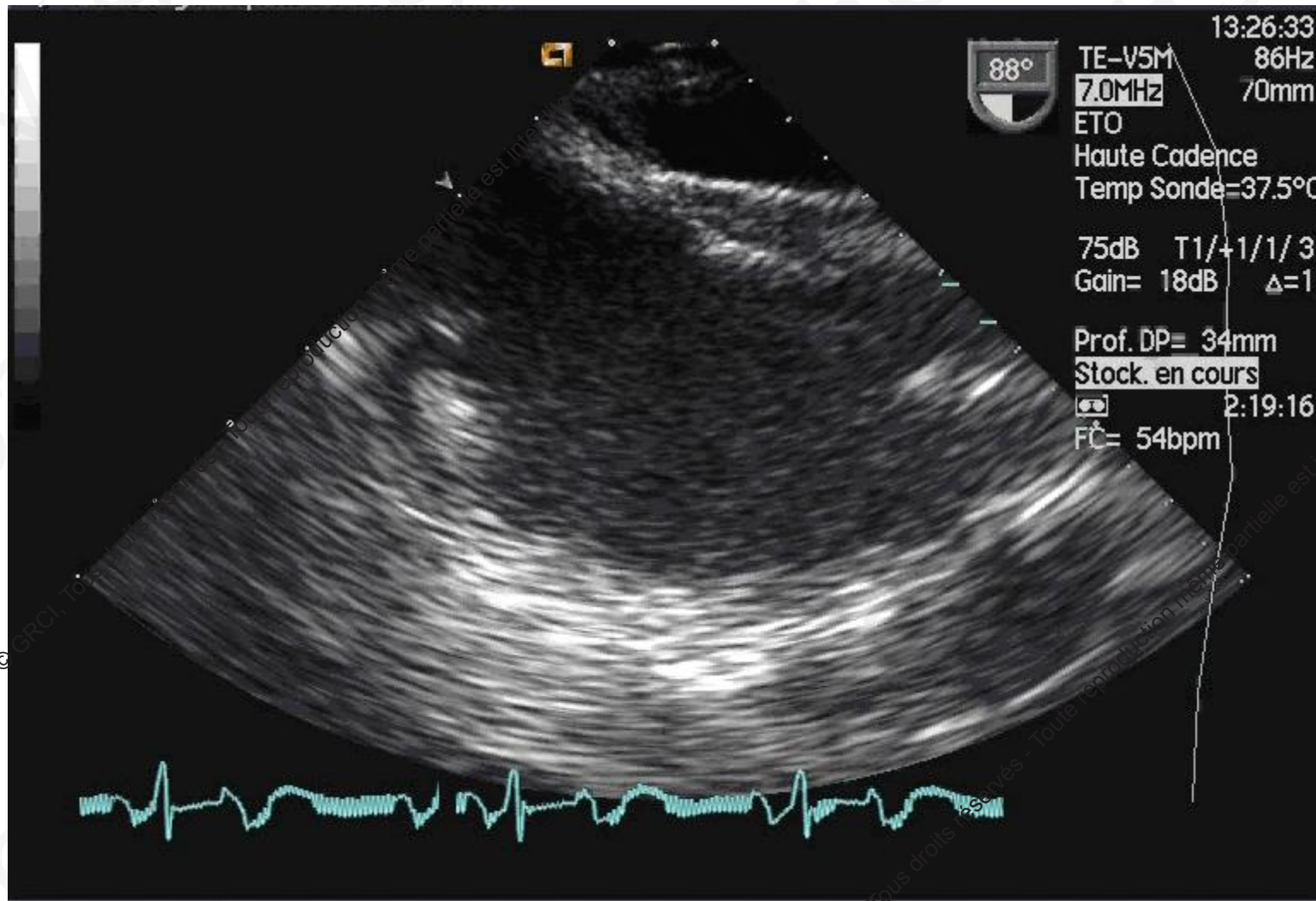
En général....

■ AVC Cryptogénique :

- Une ancre entre 18-20 mm à 25-26 mm suffit
- Une ombrelle de 25 à 26 mm suffit
- (exemple : 25/18 mm Amplatzer ou 26 mm PFM...)
- Sauf septum très souple ouverture très large : si doute sur l'ETO : analyser le comportement du septum guide en place) : prothèse de 30 voir 35 mm

■ Syndrome de platypnée orthodéoxie :

- Prendre plus large : 30 ou 35 mm selon le patient



La taille d'une prothèse de fermeture de FOP : sur quels critères ?



Merci pour votre attention