

Les nouvelles du GACI



Société
Française de
Cardiologie

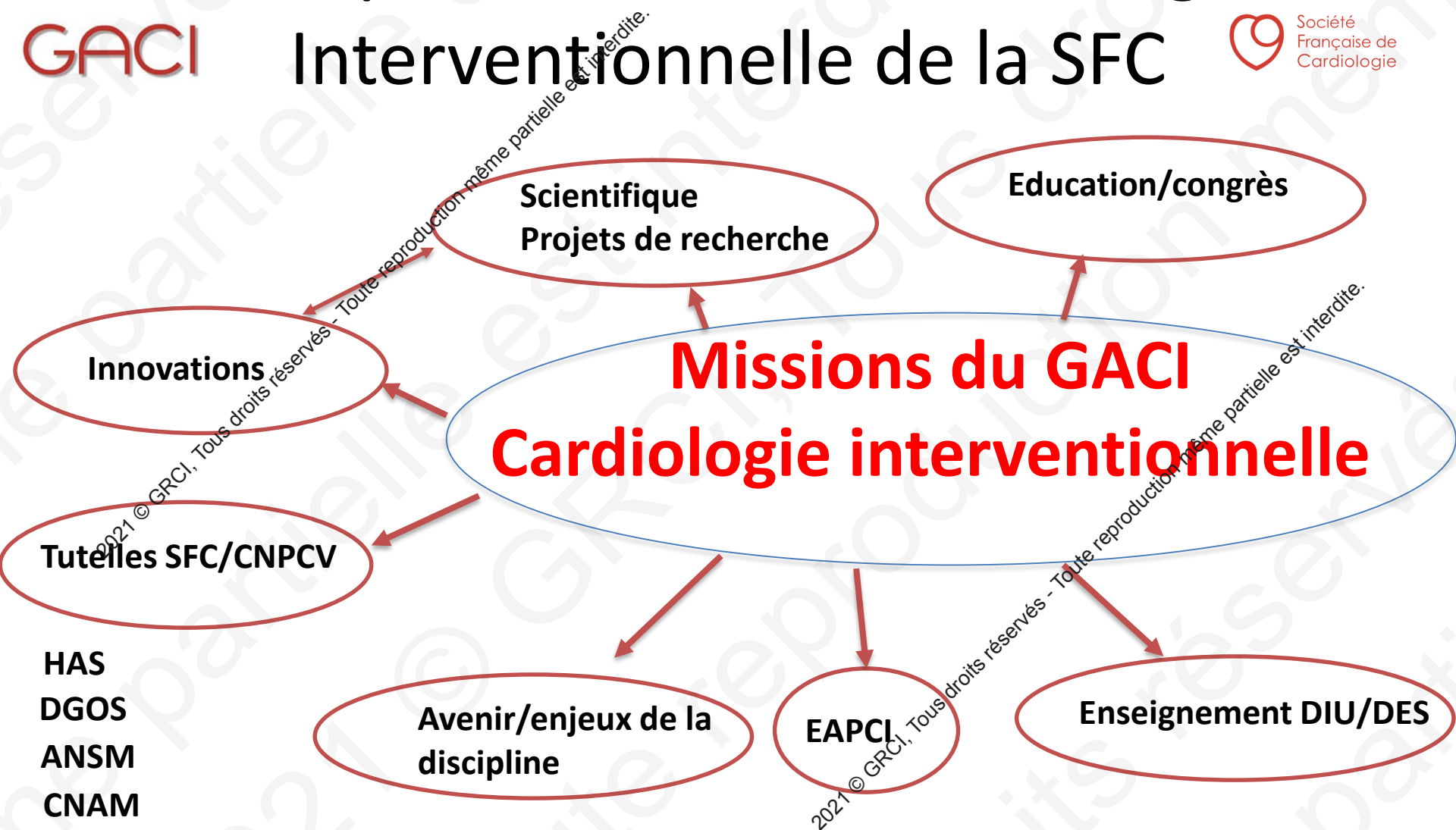
GACI

Guillaume CAYLA
Président du GACI

Groupe Athérome et Cardiologie Interventionnelle de la SFC

GACI

Société
Française de
Cardiologie



Adh rez au GACI!

1-Prendre sa cotisation   la SFC

2-Adh rer au GACI



Bureau 2020-2022



**Pr Guillaume
Cayla**
Président



**Dr Philippe
Commeau**
Past- Président



**Dr Hakim Ben
Amer**

Représentants des
centres privés



**Dr Antoine
Gommeaux**

Représentants des
centres privés



**Dr Ashok
Tirouvanziam**

Représentants des
centres privés



**Dr Julien
Adjedj**

Représentants des
centres publics



**Pr Christian
Spaulding**

Représentants des
centres publics



**Pr Eric Van
Belle**

Représentants des
centres publics



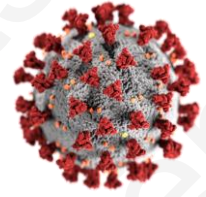
**Dr Guillaume
Bonnet**

Représentants des
jeunes



**Dr Vincenzo
Palermo**

Représentants des
jeunes



Pandémie COVID

Bureau GACI a travaillé en distanciel pendant 2 ans

Elaboration/validation « en urgence » des documents en rapport avec la discipline (priorisation des examens)



Groupe Athérome et Cardiologie Interventionnelle
de la Société Française de Cardiologie



NOTE DU GACI : NE PAS OUBLIER NOS PATIENTS CARDIAQUES

Nombreux Webinars COVID : GACI-SFC-EAPCI

Diminution admission SCA

Registre National MODIF (Guillaume Bonnet) et France PCI

Communication Nationale et Régionale pour ne pas négliger les urgences cardiaques





Dr Guillaume Bonnet

Représentants des jeunes

ST-segment elevation myocardial infarction: Management and association with prognosis during the COVID-19 pandemic in France[☆]

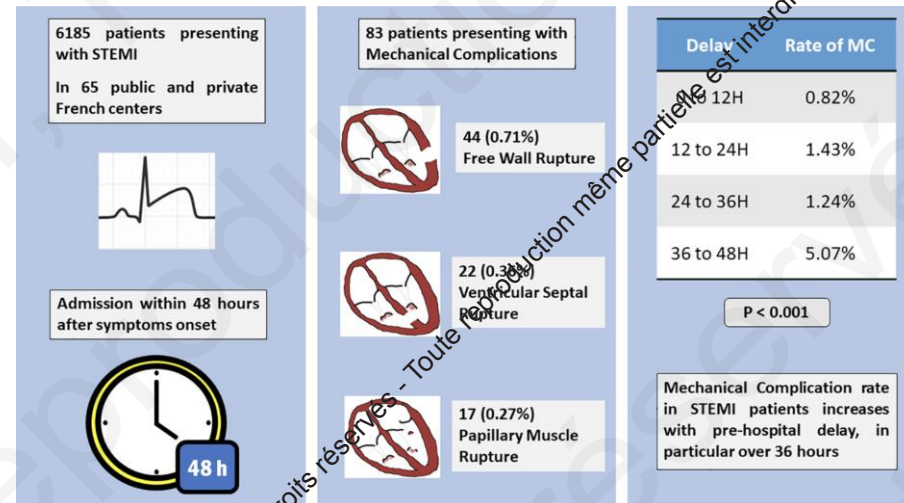
Infarctus du myocarde avec sus-décalage du segment ST : prise en charge et association au pronostic lors de la pandémie de COVID-19 en France

Guillaume Bonnet^a, Vassili Panagides^b, Mathieu Becker^c, Nicolas Rivière^d, Cédric Yvorel^e, Antoine Denev^f, Benoit Lattuca^g, Benjamin Duband^h, Karim Moussaⁱ, Léa Juenin^j, Thibault Pamart^k, Carl Seman^l, Sabrina Uhry^m, Nathalie Noirclercⁿ, Flavien Vincent^o, Maxime Vignac^a, Vincenzo Palermo^p, Anne Sophie Martin^q, Michel Zeitouni^r, Eric Van Belle^o, Ashok Tirouvanziam^s, Aurélie Manchuelle^t, Chekrallah Chamandi^u, Mathieu Kerneis^r, Madjid Boukantar^q, Loïc Belleⁿ, Fabien De Poli^m, Denis Angoulvant^l, Nicolas Meneveau^k, Marie Robin^j, Michel Pansieriⁱ, Laurent Bonello^b, Pascal Motreffⁿ, Frédéric Bouisset^{f,v}, Karl Isaz^e, Laura Cetran^d, Khalifé Khalife^c, Pierluigi Lesizza^w, Julien Adjedj^x, Hakim Benamer^y, Guillaume Cayla^{g,1,*}, on behalf of the MODIF registry investigators²



Available online at
ScienceDirect
www.sciencedirect.com

Elsevier Masson France
EM|consulte
www.em-consulte.com/en



Bouisset *et al* IJC 2021

Bonnet *et al* ACVD 2021

Groupe Athérome et Cardiologie Interventionnelle de la SFC

GACI

Société
Française de
Cardiologie

Innovations

Scientifique
Projets de recherche

Missions du GACI
Cardiologie interventionnelle

2021 © GRCI, Tous droits réservés - Toute reproduction même partielle est interdite.

2021 © GRCI, Tous droits réservés - Toute reproduction même partielle est interdite.



France PCI

Les centres actifs :

- Centre Hospitalier de Chartres
- Centre Hospitalier de Bourges
- Clinique Saint Gatien (NCT+)
- CHR d'Orléans
- Clinique d'Oréliance, Orléans
- CHRU de Tours
- Clinique Saint Hilaire, Rouen
- GH du Havre
- CHU de Caen
- CHU de Rouen
- Clinique Bergouignan, Evreux
- Hôpital Privé de l'Estuaire, Le Havre
- Clinique Saint Martin, Caen
- CHD Vendée, La Roche Sur Yon
- CHU Clermont Ferrand
- CH d'Aurillac
- GHM Grenoble
- CHU de Grenoble
- GVM La Roseraie, Aubervilliers
- Institut Mutualiste Montsouris, Paris
- CH Montluçon
- Pôle Santé République, Clermont Ferrand
- CH de Chambéry
- Clinique Cardiologie Urgences Amiens
- CH de Vichy
- Polyclinique Les Fleurs, Ollioules
- Institut Arnault Tzanck, St Laurent du Var
- Clinique Saint Joseph, Trézézié
- Hôpital Foch, Suresnes
- Clinique Pasteur, Toulouse
- Hôpital La Timone, Marseille
- CHU de Nîmes
- Médipôle, Lyon
- Hôpital Privé de Bois Bernard
- Clinique Sainte Clotilde, La Réunion
- Centre Hospitalier de Versailles
- CH Saint Joseph Saint Luc
- Clinique Rhéna, Strasbourg
- Clinique de la Sauvegarde, Lyon
- Clinique Convert, Bourg en Bresse
- CH de Cherbourg
- CHU de Toulouse
- Clinique Belledonne



Les centres qui vont nous rejoindre prochainement :

- Hôpital Nord, Marseille
- Clinique Rive Gauche, Toulouse
- CHU de Lille
- CH de Lens
- CHU de Poitiers
- CHU Félix Guyon, La Réunion
- Hôpital Privé Dyon Bourgoigne
- CAPIO Clinique Saint Vincent, Besançon
- CHRU Jean Minjot, Besançon
- Hôpital Pierre Bergevoy, Nevers
- CH Les Chanoux, Macon
- CH William Morey, Chalon sur Saone
- CH d'Auxerre
- Hôpital Nord Franche Comté, Trévenans
- CH de Saint Nazaire
- CHU de Nantes (hôpital Laennec), Saint Herblain
- CHU de Nantes (Hôtel Dieu), Nantes
- Hôpital Privé du Confluent, Nantes
- CHU d'Angers
- CH de Laval
- CH du Mans
- Centre Médico-chirurgical du Mans

Actuellement **43 centres actifs !** (Novembre 2021)

www.francepci.com

Passion Communication Éducation
1er au 3 décembre 2021

France PCI

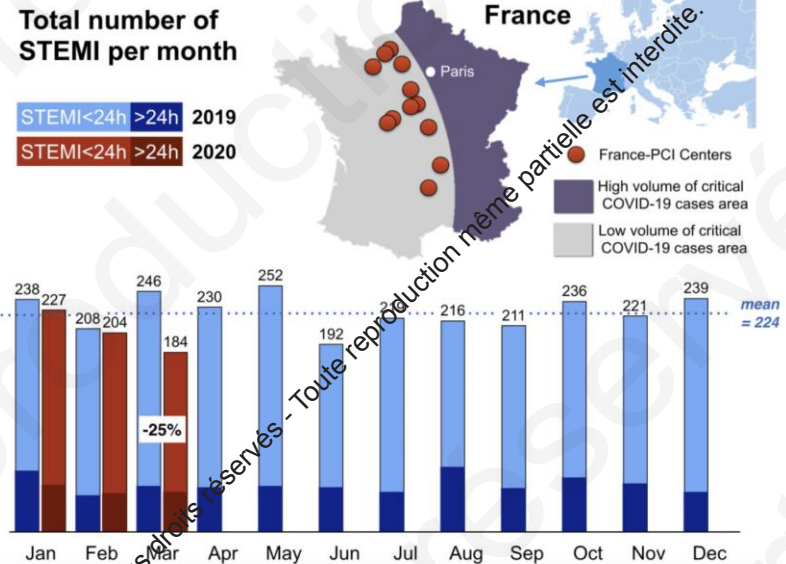


Where have the ST-segment elevation myocardial infarctions gone during COVID-19 lockdown?

Is coronary multivessel disease in acute myocardial infarction patients still associated with worse clinical outcomes at 1-year?

Etienne Puymirat MD, PhD^{1,2} | Ariel Nakache MD^{1,2} |
 Christophe Saint Etienne MD, PhD³ | Pierre Marcollet MD⁴ | Olivier Fichaux MD⁵ |
 Marie-Pascale Decomis MD^{6c} | Stephan Chassaing MD⁷ | Philippe Commeau MD⁸ |
 Nicolas Danchin MD^{1,2} | Guillaume Cayla MD, PhD⁹ |
 Gilles Montalescot MD, PhD¹⁰ | Hakim Benamer MD¹¹ | Rene Koning MD¹² |
 Pascal Motreff MD, PhD¹³ | Grégoire Rangé MD¹⁴

Puymirat *et al* 2021 Clinical Cardio



Range *et al* 2020 EHJ Quality of Care and Clinical Outcomes

France PCI



Rapport d'activité : France PCI 2020

Projets: continuer les déploiements des centres

Faire évoluer le suivi :

- **Application smartphone**
- **Suivi >1an intégration au catalogue Health Data Hub pour suivi SND**

Renforcer les soutiens ARS/DGOS

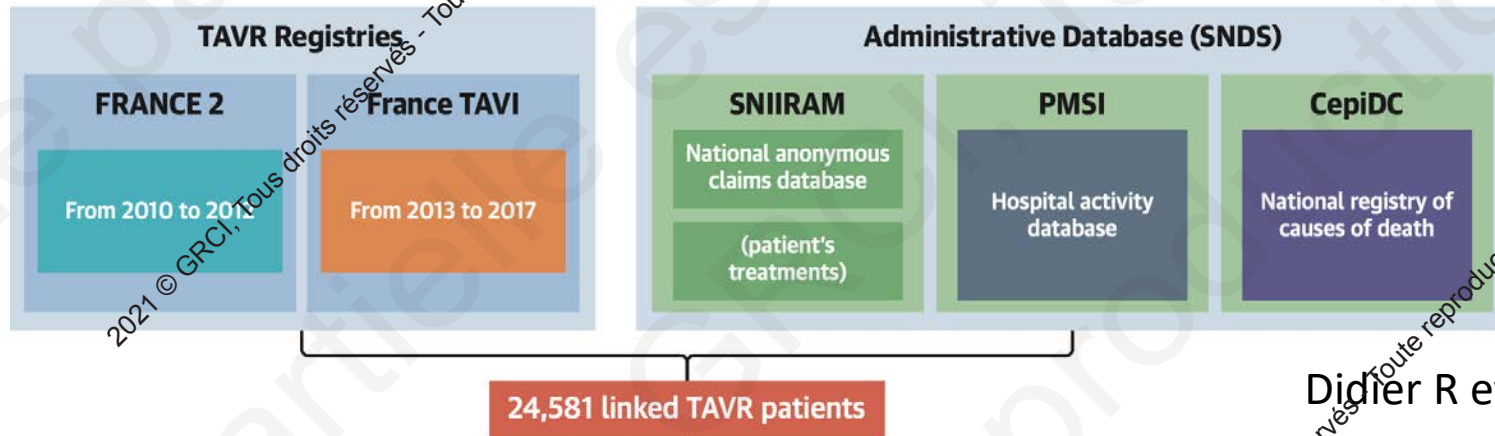
Comité scientifique Président Pr Jean Philippe Collet

(www.francepci.com)

France TAVI

France TAVI V2 en place dans tous les centres Français (54 centres)

Bases liées aux Fichiers administratifs SNDS



Didier R et al JACC interv 2021

Comité Scientifique de France TAVI 2020-2021

Directeur : Martine Gilard

Co-directeurs : Guillaume Cayla et Philippe Commeau

Membres : Sylvain Beurtheret, Jean Philippe Collet, Thomas Cuisset, Nicolas Dumonteil, H el ene Elchenaninoff , Herv e le Breton, Bernard lung, Thierry Lef evre, Jean-Philippe Verhoye

France TAVI

Nombreux projets de recherche

TAVI et stimulateur cardiaque

TAVI et syndrome coronaire aigu

TAVI et Mismatch

TAVI et Reintervention

TAVI et VIV

Evolution importante du CRF avec ajout de nombreux éléments dans le CRF

VIV

Bicuspidie

Fermeture artérielle...

Nouvel appel à projet 2022

France LILI

Registre observationnel visant à évaluer sécurité et efficacité de la Lithotripsie intracoronaire

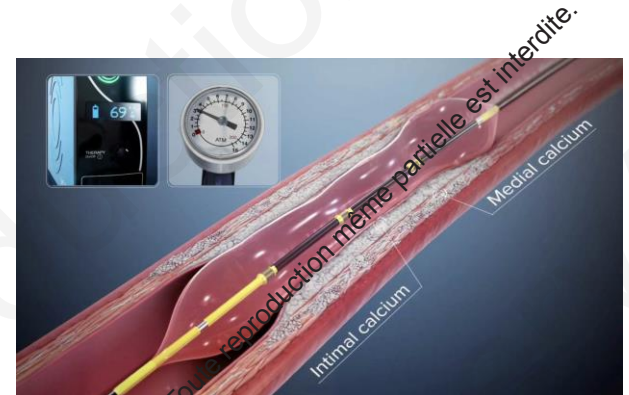
Promoteur SFC (GRCI), Financier Shockwave Inc

Nombre de patients attendus: 500-1000 patients

Suivi à 1 ans des patients PEP: (TVF)

Début des inclusions : 15 novembre

PI: Benjamin Honton



Mais aussi

- France ABSORB @ 5 years (René Koning) : submitted
- Registre Encoche 1184 patients, 68 centresCTO (N Doudou)
- PhysiMACE (Julien Adjedj)
- France FOP (105 centres réalisent FOP= Enquête A Gommeaux)
- Soutien aux PHRC nationaux+++

Groupe Athérome et Cardiologie Interventionnelle de la SFC

GACI

 Société
Française de
Cardiologie

Missions du GACI Cardiologie interventionnelle

**Avenir/enjeux de la
discipline**

Enquête Démographique

Capital pour avenir de notre spécialité

Nombre de cardiologue interventionnel

Age et nécessité de remplacement

Lettre envoyée à tous les cardiologues interventionnels Français: (1374 lettres)

Aucune réponse pour 42 centres , incomplète pour 65 centres

Groupe Athérome et Cardiologie Interventionnelle de la SFC

GACI

Société
Française de
Cardiologie

Education/congrès

**Missions du GACI
Cardiologie interventionnelle**

2021 © GRCI, Tous droits réservés - Toute reproduction même partielle est interdite.

2021 © GRCI, Tous droits réservés - Toute reproduction même partielle est interdite.

Congrès

GACI

Sessions GACI



JESFC
du 12 au 15 Janvier 2022
Palais des Congrès, Porte Maillot - Paris



LES **Rencontres**
14 & 15 SEPT. 2021
TUC GHP GACI

7 et 8 avril 2022



26-27-28
JANVIER
2022
HIGH TECH
MARSEILLE



APPAC
ENSEMBLE, IMAGINONS LA CARDIOLOGIE DE DEMAIN



13 - 15
OCTOBRE 2021
XXIII^e CONGRÈS FRANCOPHONE
DE CARDIOLOGIE INTERVENTIONNELLE
CFCI PARIS
HOTEL MÉRIDIEN ÉTOILE



ACTIF



euro
PCR



GRCI
GROUPE DE RÉFLEXION
SUR LA CARDIOLOGIE
INTERVENTIONNELLE

Communiquer

GACI

Accueil > Nos communautés > **GACI - Groupe Athérome coronaire et Cardiologie Interventionnelle**

GACI - GROUPE ATHÉROME CORONAIRE ET CARDIOLOGIE INTERVENTIONNELLE

Cathlab



Mailings bureau du GACI (email bureau du GACI: cardio.interv.gaci@gmail.com)

Réseaux sociaux



GACI

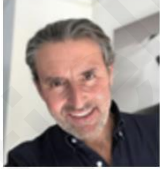
@GACIntervention

Groupe Athérome Coronaire et Cardiologie Interventionnelle, issu de la [@SFCardio](#)
French interventional cardiology group

A rejoint Twitter en mars 2020



Election du nouveau Bureau



Dr Hakim Benamer

Président



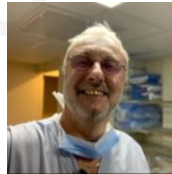
Pr Guillaume Cayla

Past-Président



Pr Jacques Monsegu

Représentants des centres privés



Dr Patrick Dupouy

Représentants des centres privés



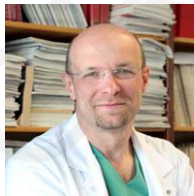
Dr Bernard Karsenty

Représentants des centres privés



Dr Julien Adjedj

Représentants des centres publics



Pr Jean Philippe Collet

Représentants des centres publics



Pr Eric Van Belle

Représentants des centres publics



Dr Guillaume Bonnet

Représentants des jeunes

Suivra sa route dans la continuité



Apportant de nouveaux projets